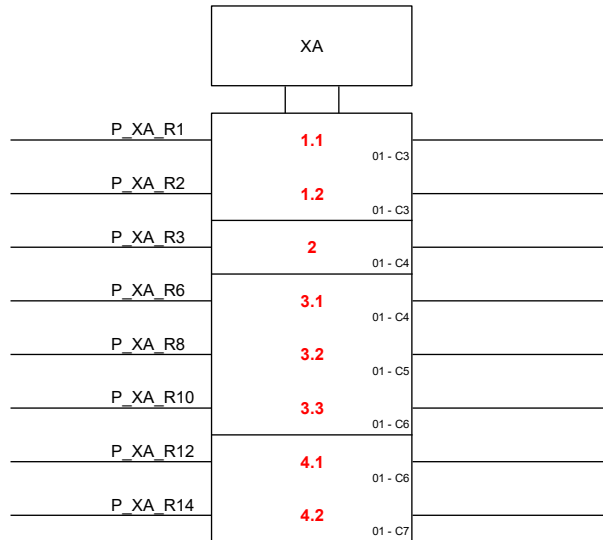


Nouveautés WinRelais V2.2 (novembre 2017)

| | | | |
|---|----------------------------|---------------------------|--------------------------|
| WinRelais V2.2 : gestion des borniers à étages | Version Standard Non | Version Premium Oui | Version Expert Oui |
|---|----------------------------|---------------------------|--------------------------|

Les borniers à étages sont maintenant gérés. Chaque borne peut avoir de 1 à 4 étages. Seuls les étages utilisés sont représentés sur le bornier. Sur l'exemple suivant, la borne 1 à 2 étages, la borne 2 un seul étage, la borne 3 à 3 étages...



Bien sur, ces borniers à étages peuvent automatiquement être générés depuis les symboles bornes présents sur le schéma. Sur ce même exemple :

| | Borne 1 (2 étages) | | Borne 2 | Borne 3 (3 étages) | | | Borne 4 (2 étages) | |
|-------------------------|----------------------|--------|---------|----------------------|--------|--------|----------------------|--------|
| Symbole borne | XA.1.1 | XA.1.2 | XA.2 | XA.3.1 | XA.3.2 | XA.3.3 | XA.4.1 | XA.4.2 |
| Borne sur le bornier XA | 1.1 | 1.2 | 2 | 3.1 | 3.2 | 3.3 | 4.1 | 4.2 |

| | | | |
|---|----------------------------|---------------------------|--------------------------|
| WinRelais 2.2 : Indice & Exposant pour les champs des textes | Version Standard Oui | Version Premium Oui | Version Expert Oui |
|---|----------------------------|---------------------------|--------------------------|

En utilisant un codage spécial, il est possible d'afficher des indices & exposants pour les 8 champs d'un symbole.

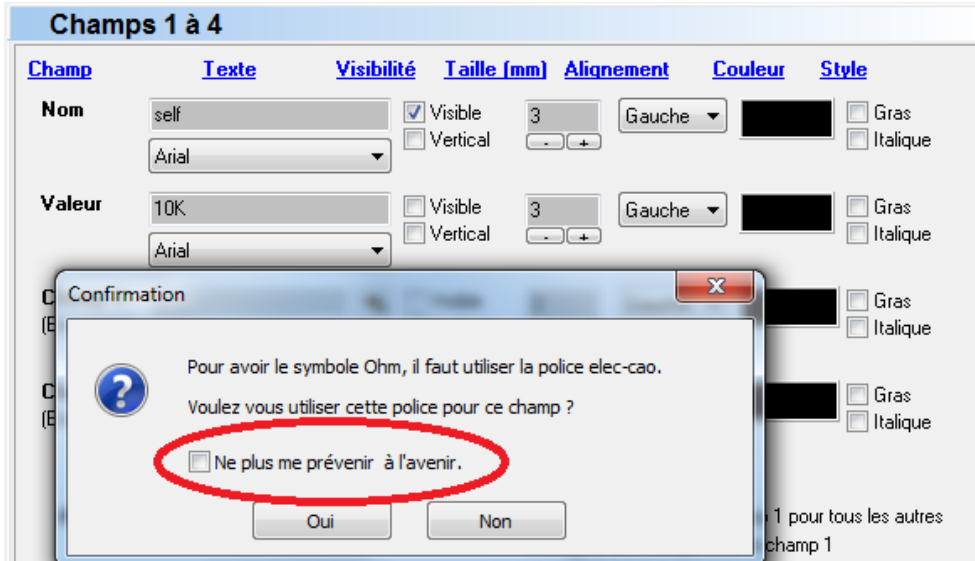
WinRelais 2.2 : Symbole Ohm : Ne plus me prévenir à l'avenir

Version
Standard
Oui

Version
Premium
Oui

Version
Expert
Oui

Cette nouvelle case évite une confirmation de votre part à chaque usage des symboles Ohm, Sigma, ou Phi dans les champs des symboles. Idem dans WinSymbole & WinArmoire.



Champ d'un symbole : Confirmation de l'utilisation de la police elec-ca0

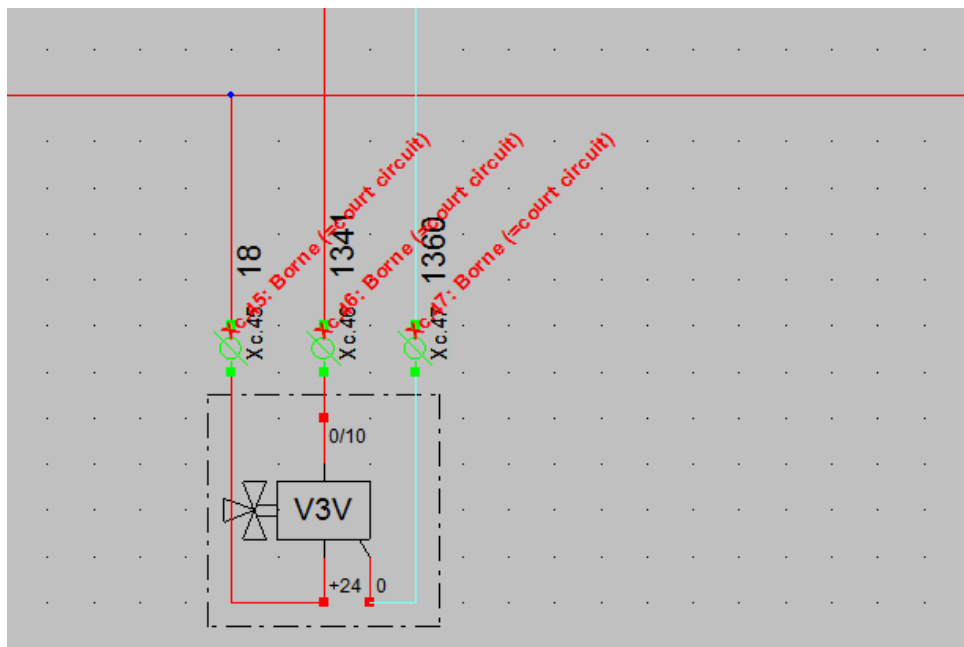
WinRelais 2.2 : Symbole spéciaux en surbrillance

Version
Standard
Oui

Version
Premium
Oui

Version
Expert
Oui

La touche **S** (Spécial) permet de mettre temporairement en surbrillance les symboles spéciaux (Bornes, câbles...). De plus, la nature du champ spécial est écrite en rouge à 45° pour information.



Touche S : Les 3 bornes Xc sont bien marquées comme " symboles spéciaux ".

WinRelais 2.2 : Image d'arrière plan

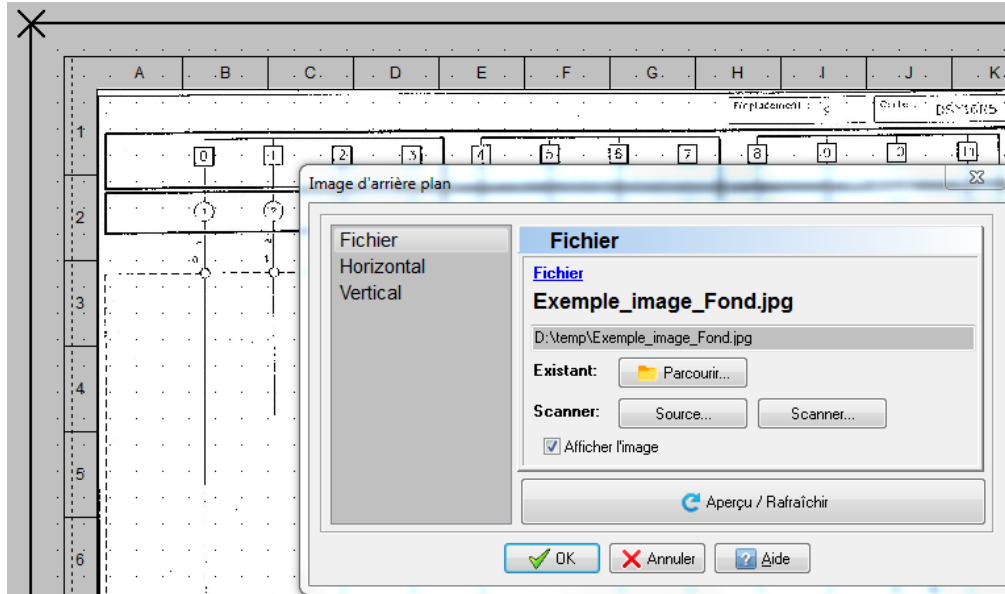
Version
Standard
Oui

Version
Premium
Oui

Version
Expert
Oui

Il est possible de mettre une image en arrière plan. Pour par exemple, " décalquer " un ancien schéma.

La position et la taille de l'image sont modifiable. L'image est donc simplement affichée en arrière plan.



Une image en arrière plan & Le dialogue Image d'arrière plan

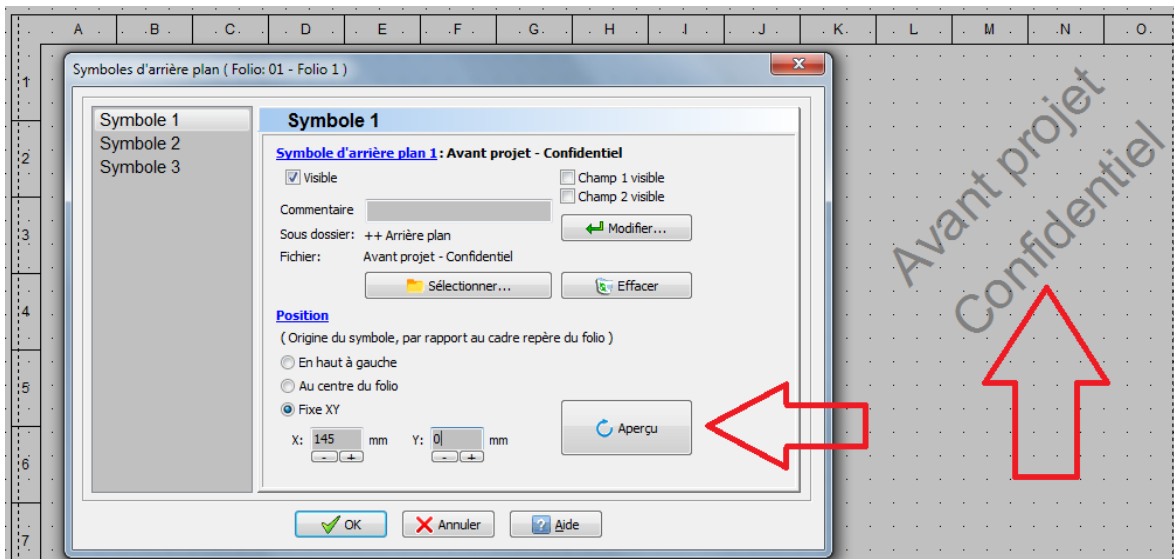
WinRelais 2.2 : Symboles d'arrière plan : Aperçu

Version
Standard
Oui

Version
Premium
Oui

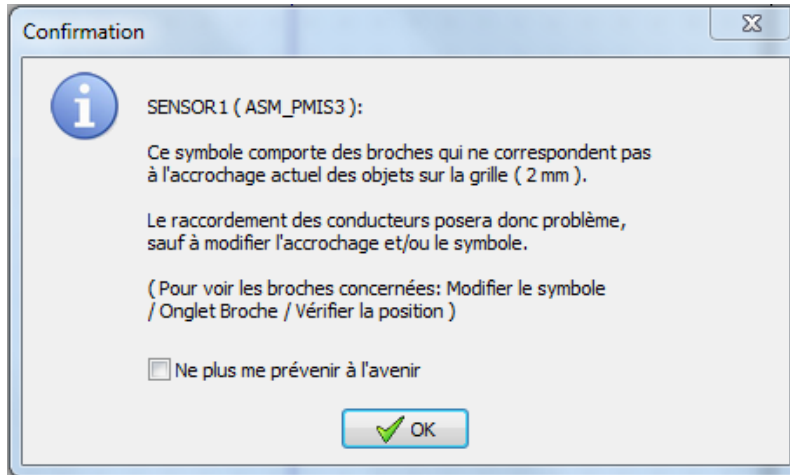
Version
Expert
Oui

Cette fonction comporte maintenant un aperçu, ce qui permet un positionnement plus aisé des symboles sur le folio.



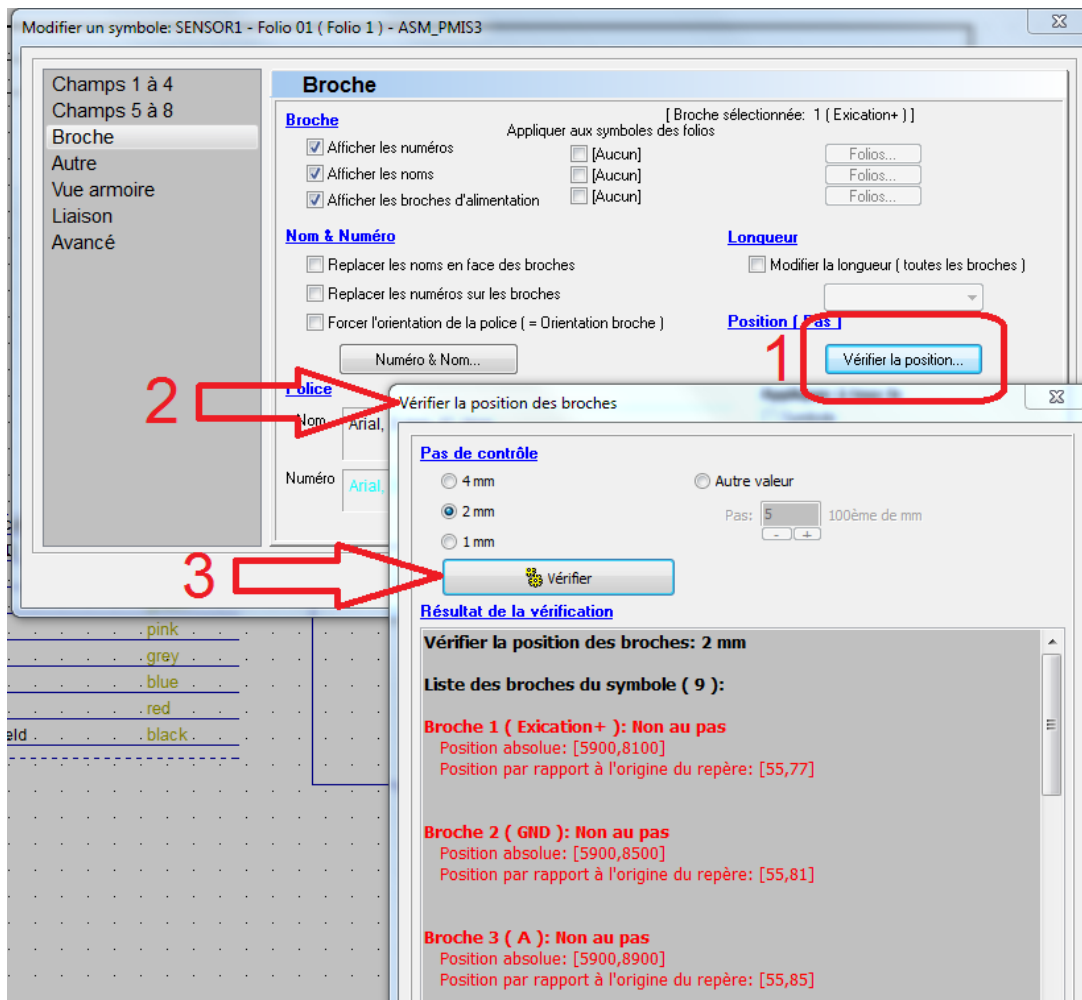
Le bouton Aperçu & le symbole " confidentiel " sur le folio

Lors de la pose d'un symbole, si la position des broches de ce symbole ne correspond pas à l'accrochage actuel des objets sur la grille, un avertissement est alors généré.



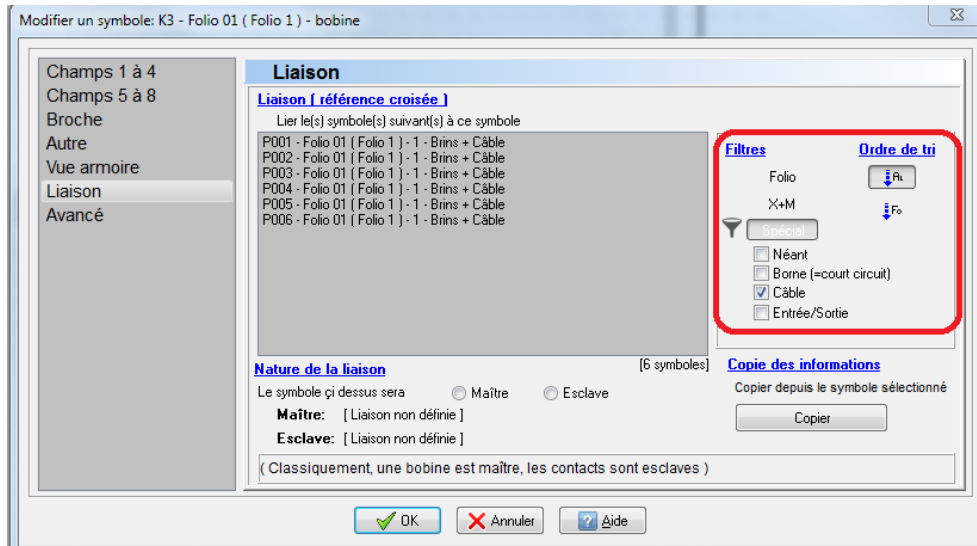
Avertissement de non correspondance

Il est alors possible de voir les broches concernées : Dialogue Modifier un symbole / Onglet Broche / Vérifier la position.



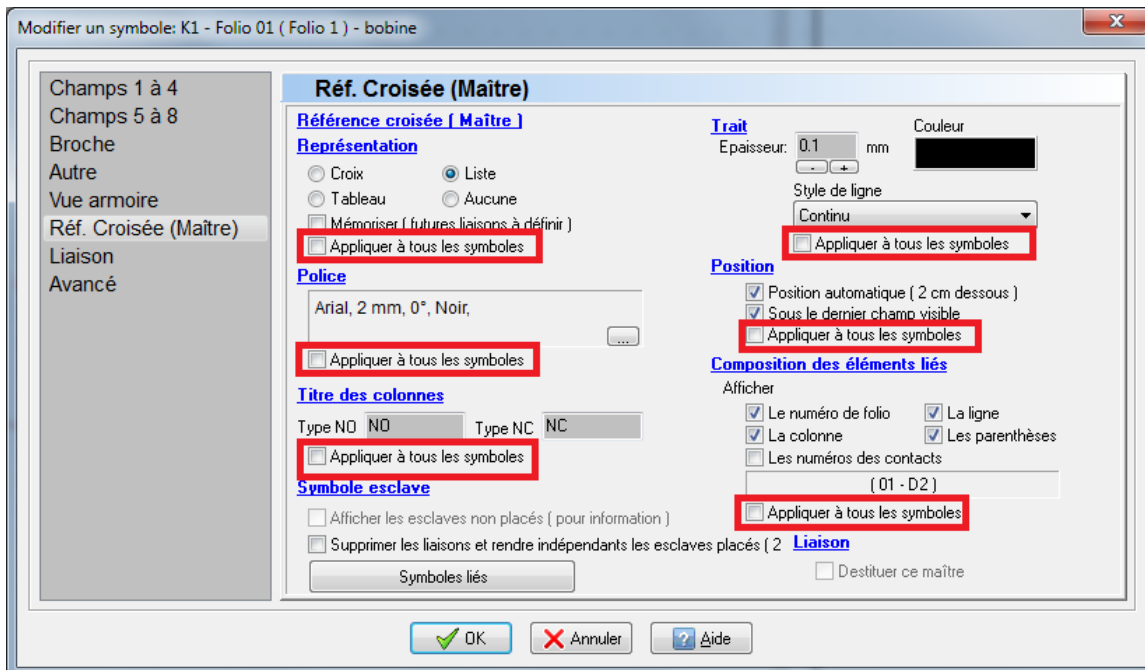
Dialogue Modifier un symbole / Onglet Broche / Vérifier la position

Dans le dialogue Modifier un symbole, les filtres de l'onglet Liaison sont améliorés: Relookage et ajout du filtre " Spécial ".



Dialogue Modifier un symbole / Onglet Liaison / Filtres

Dans le dialogue Modifier un symbole, chaque paramètre peut maintenant s " appliquer à tous les symboles ".



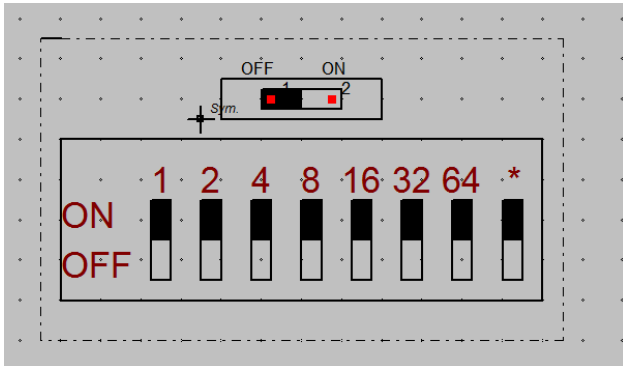
Dialogue Modifier un symbole / Onglet Référence croisée (Maître)

| | | | |
|---|------------------|-----------------|----------------|
| WinRelais 2.2 : Trait d'axe dans les contours d'un symbole | Version Standard | Version Premium | Version Expert |
| | Oui | Oui | Oui |

L'épaisseur des traits d'axe ne fait plus obligatoirement 1 pixel, mais la largeur définie par l'utilisateur, en mm.
Idem dans WinSymbole.

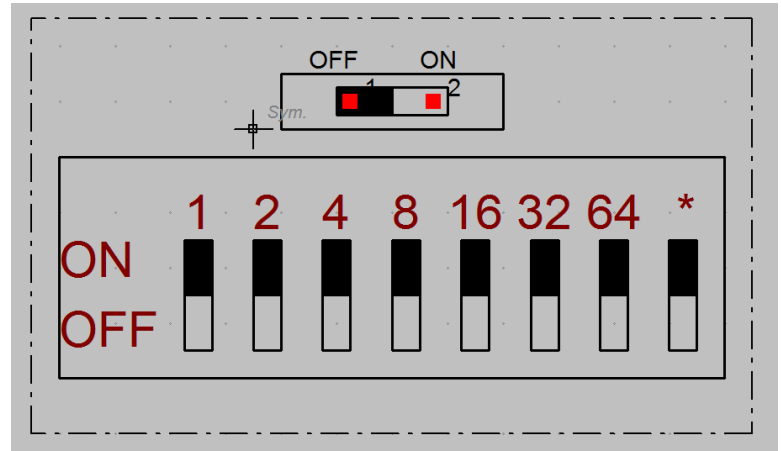
Avant

Le trait d'axe mesure 1 pixel de large.



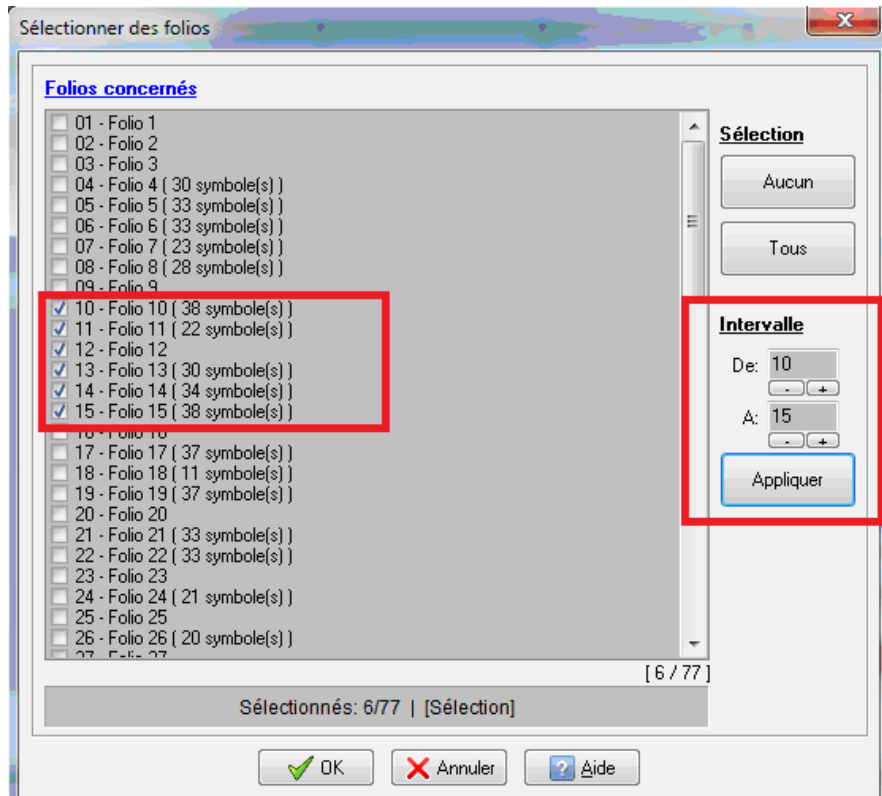
Maintenant

Le trait d'axe mesure 0.1 mm de large, ou la valeur de son choix.



| | | | |
|--|------------------|-----------------|----------------|
| WinRelais 2.2 : Amélioration dialogue Sélectionner des folios | Version Standard | Version Premium | Version Expert |
| | Oui | Oui | Oui |

Il est maintenant possible d'utiliser la touche MAJ (SHIFT) et/ou de définir un intervalle des folios à sélectionner.
De plus, ce dialogue est agrandi pour augmenté la lisibilité.



Dialogue Sélectionner des folios

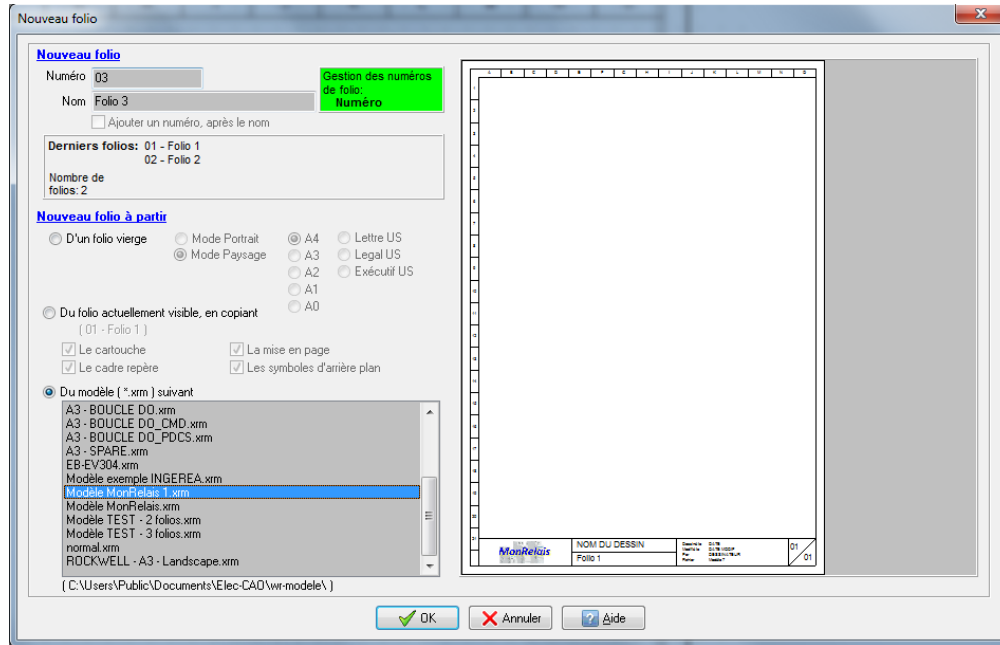
WinRelais 2.2 : Dialogue Nouveau folio : Aperçu du folio

Version
Standard
Oui

Version
Premium
Oui

Version
Expert
Oui

Ce dialogue comporte maintenant un aperçu du futur folio.



Aperçu du futur nouveau folio

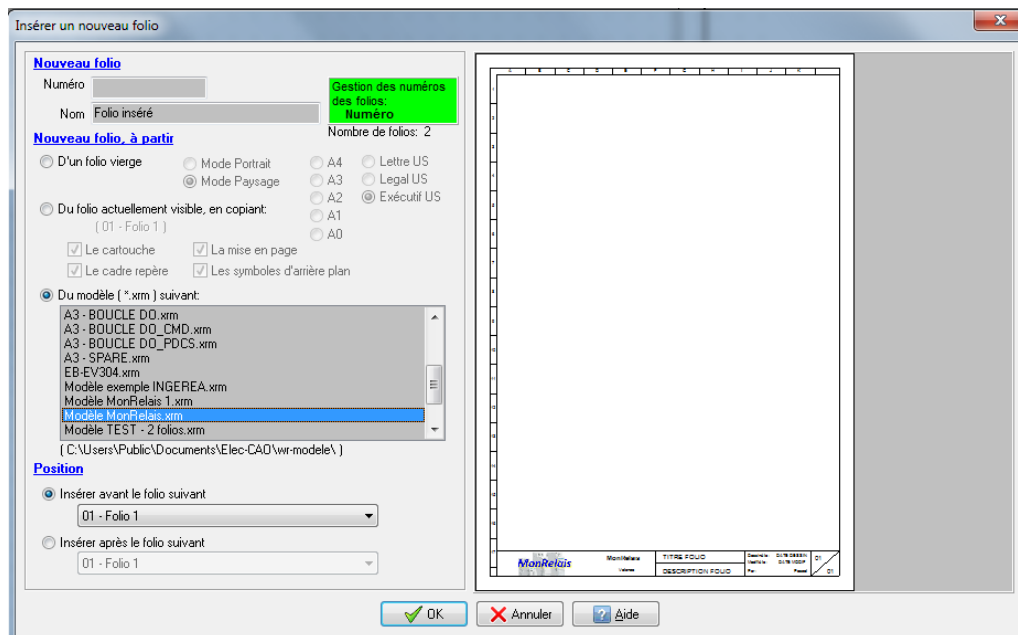
WinRelais 2.2 : Dialogue Insérer un nouveau folio : Aperçu du folio

Version
Standard
Oui

Version
Premium
Oui

Version
Expert
Oui

Ce dialogue comporte maintenant un aperçu du futur folio.



Aperçu du futur nouveau folio

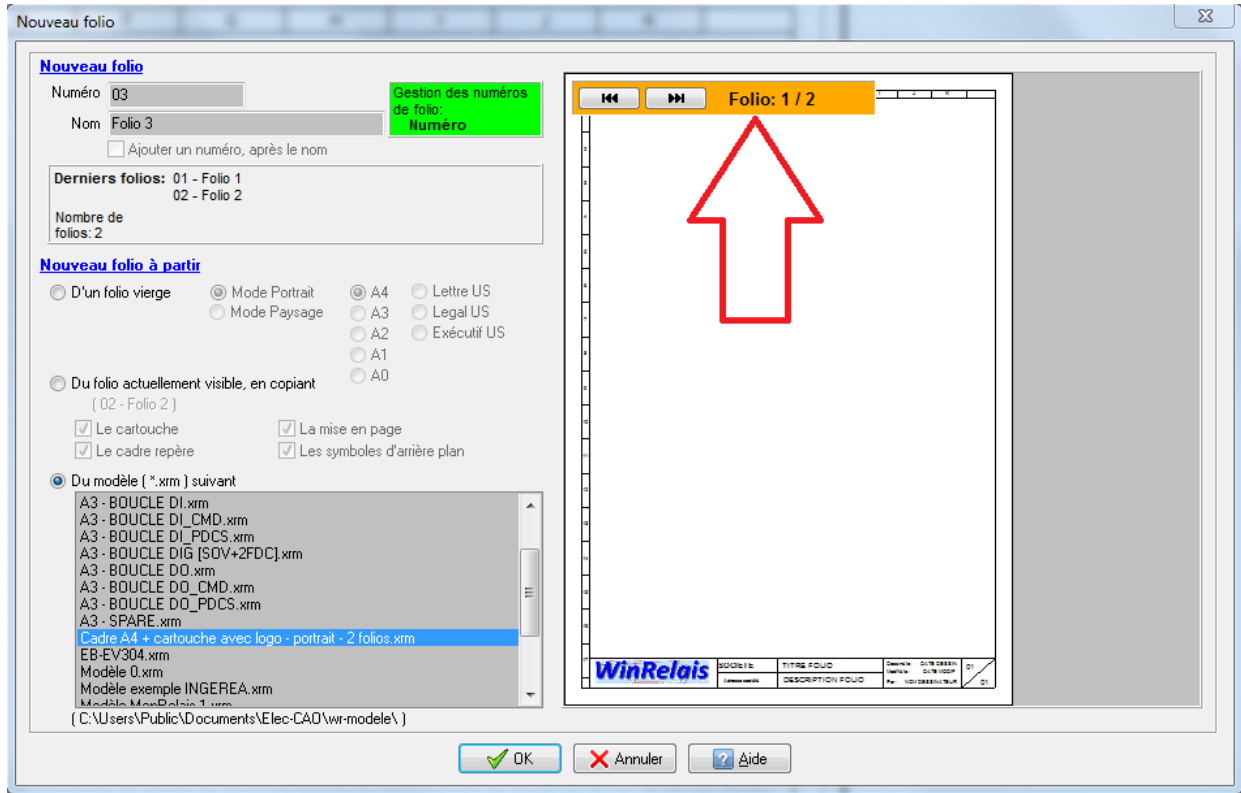
WinRelais 2.2 : Utilisation de modèles à plusieurs folios: Choix du folio

Version
Standard
Oui

Version
Premium
Oui

Version
Expert
Oui

Lors de l'utilisation d'un modèle à plusieurs folios, le choix du folio à utiliser est maintenant possible, en le sélectionnant, à l'aide d'une barre d'outils dédiée (auparavant le folio 1 du modèle était obligatoirement utilisé).
Concerne les 2 dialogues : Nouveau folio & Insérer un nouveau folio.



Nouveau folio : Choix d'un modèle à plusieurs folios

WinRelais 2.2 : Nouveaux Champs : Texte: Dimensions du folio

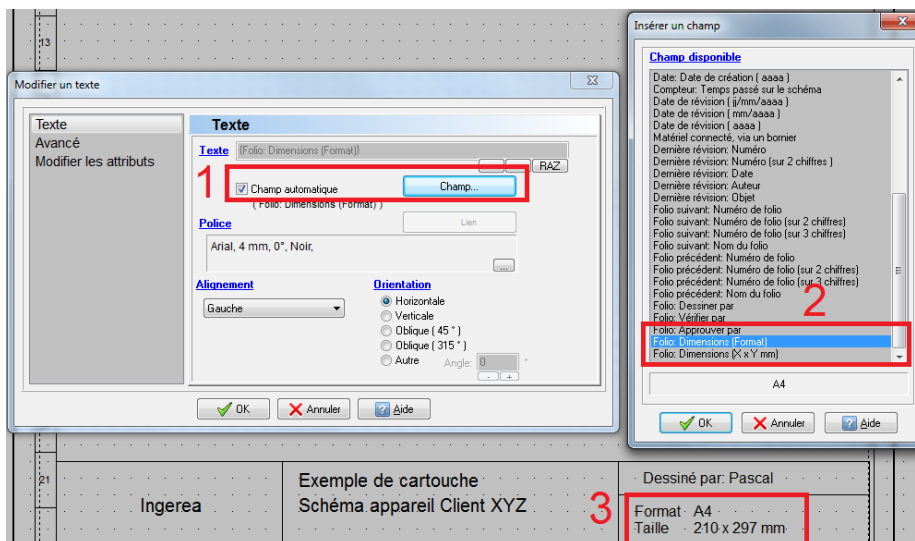
Version
Standard
Oui

Version
Premium
Oui

Version
Expert
Oui

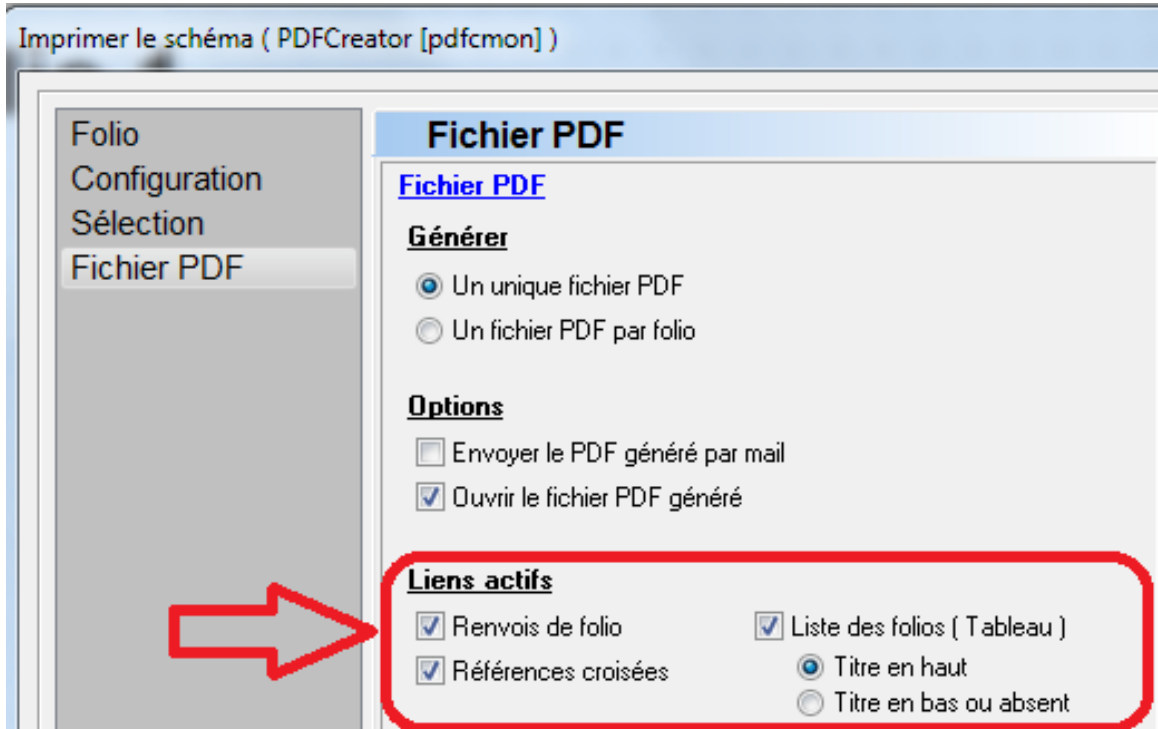
2 nouveaux champs textes automatiques: Dimension du folio, format ou en mm.

- 1 - Choix : Champ automatique
- 2 - Champ: Folio Dimensions (Format)
- 3 - Le résultat: A4 et 210 x 297 mm pour le champ Dimensions (X x Y mm)



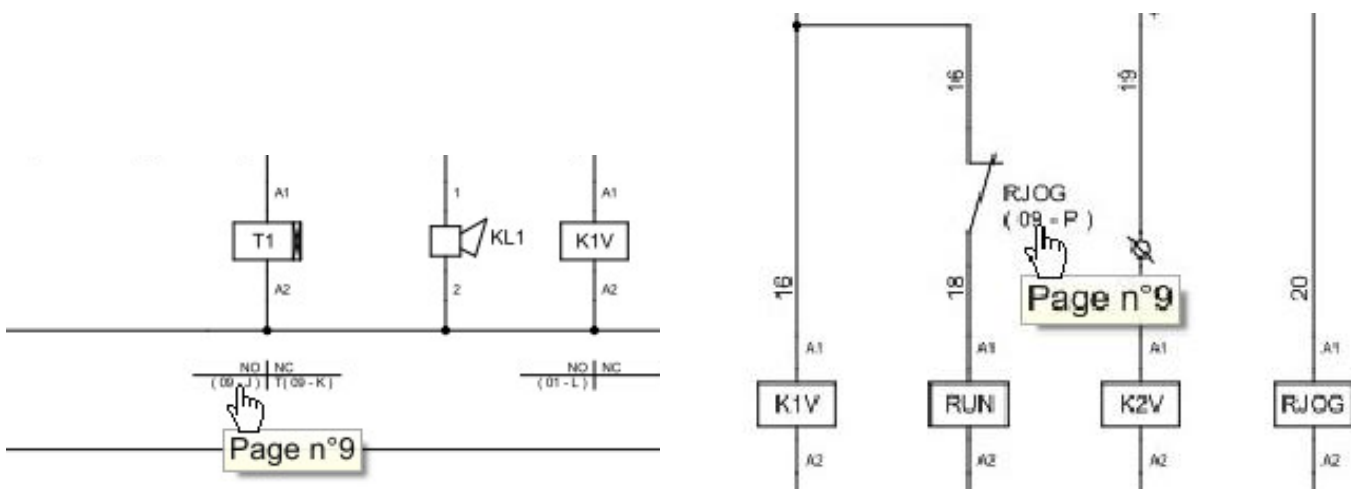
Champ Automatique: Folio dimensions, format et X x Y mm

Il est possible de mettre des liens actifs dans les PDF générés. Dans le lecteur de PDF, un clic sur le lien permet alors de sauter directement au folio concerné. Les liens actifs concernent les renvois de folios, les références croisées, et le tableau liste des folios. ils sont en option.



Dialogue Imprimer / Générer un fichier PDF : Les liens actifs en options

Dans le fichier PDF généré, le lien est visible (infobulle jaune ou pas selon le lecteur de PDF utilisé) :



Exemples de liens actifs dans le fichier PDF: La bulle jaune indique le futur folio visible si on clique.

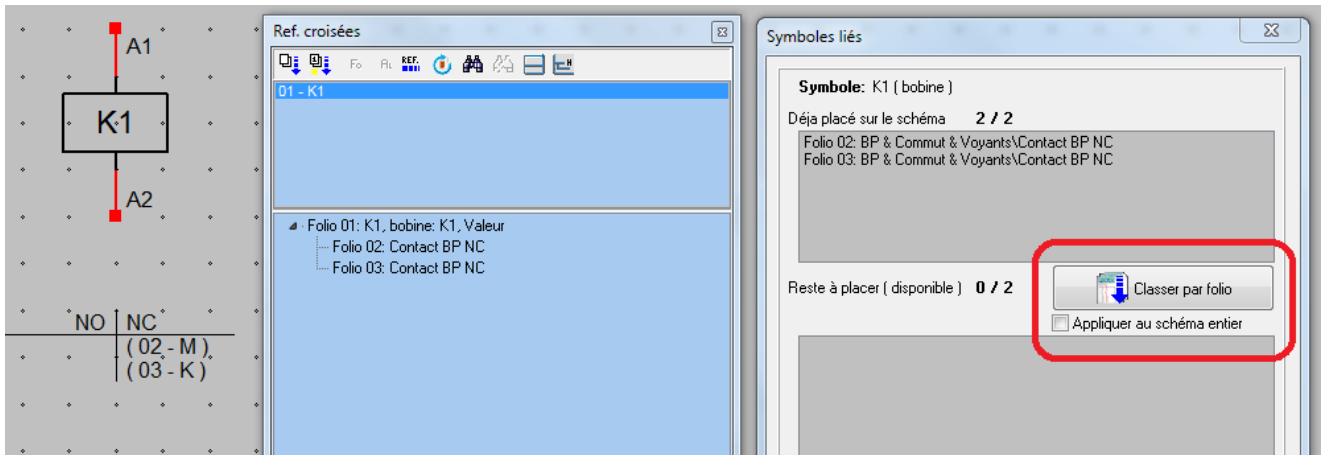
WinRelais 2.2 : Dialogue Symboles liés: Tri des références croisées

Version
Standard
Oui

Version
Premium
Oui

Version
Expert
Oui

Un bouton permet de trier les références croisées du symbole (ou de tous les symboles du schéma) des références croisées. Le tableau affichant les références croisées sous le symbole est donc trié.



Tri des références croisées par folio

WinRelais 2.2 : Générer le carnet de câbles : Filtrer si le nom commence par...

Version
Standard
Oui

Version
Premium
Oui

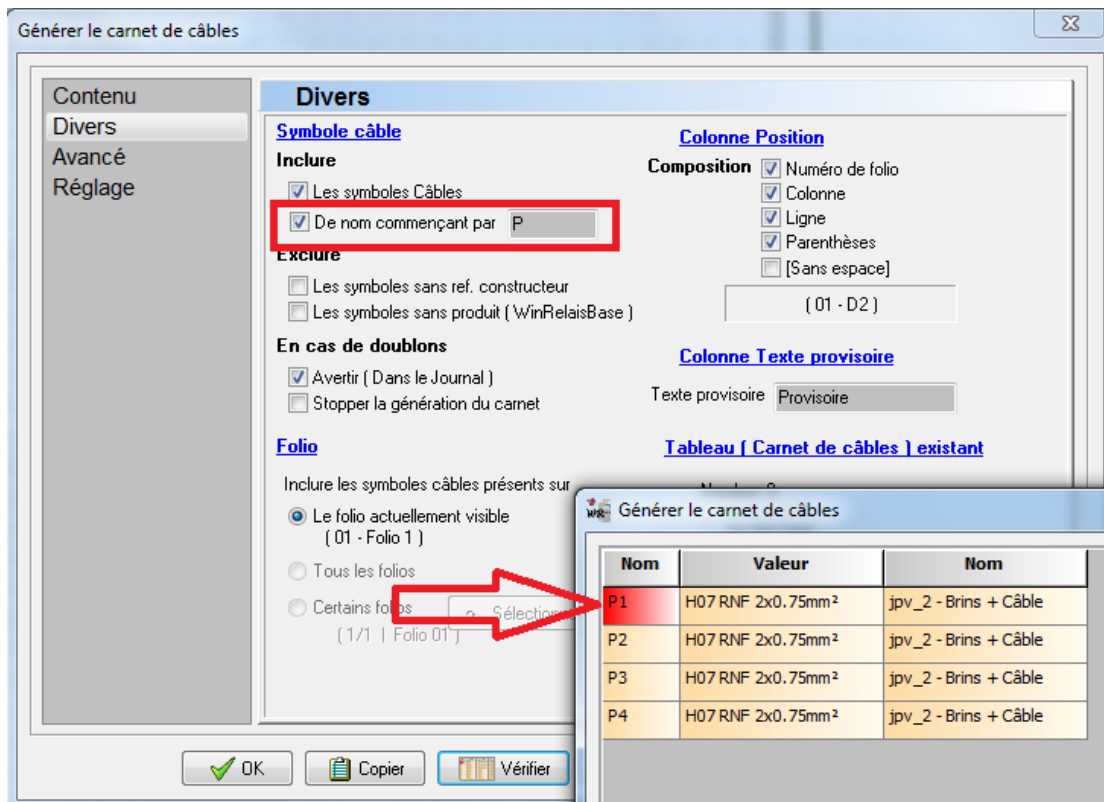
Version
Expert
Oui

Ajout d'un filtre sur les symboles câbles à inclure. Ce qui permet par exemple de faire un tableau par " type " de bornier.

Exemple : Réalisation d'une armoire, contenant différents borniers : P = puissance, C = Commande, R = Régulation...

Lors de la pose des câbles sur ces borniers, nommer le début du câble avec la lettre correspondante au bornier : P1, P2, P3... pour les câbles du bornier Puissance. C1, C2, C3.. pour les câbles du bornier commande.

→ Avec ce filtre (ici donc P ou C) , il est donc possible de faire un tableau par type de bornier.



Générer le carnet de câble / N'inclure que les symboles câbles commençant par P

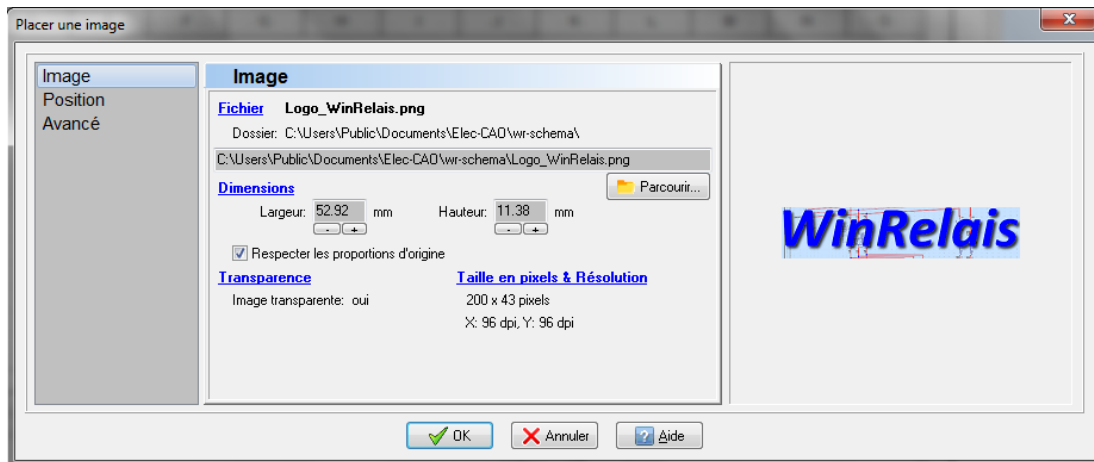
WinRelais 2.2 : Dialogue Placer (ou Modifier) une image : ajout Aperçu

Version
Standard
Oui

Version
Premium
Oui

Version
Expert
Oui

Un aperçu de l'image est maintenant disponible dans ce dialogue.



Placer une image / Aperçu de l'image

WinRelais 2.2 : Générer ... : Message d'alerte si le tableau est trop large

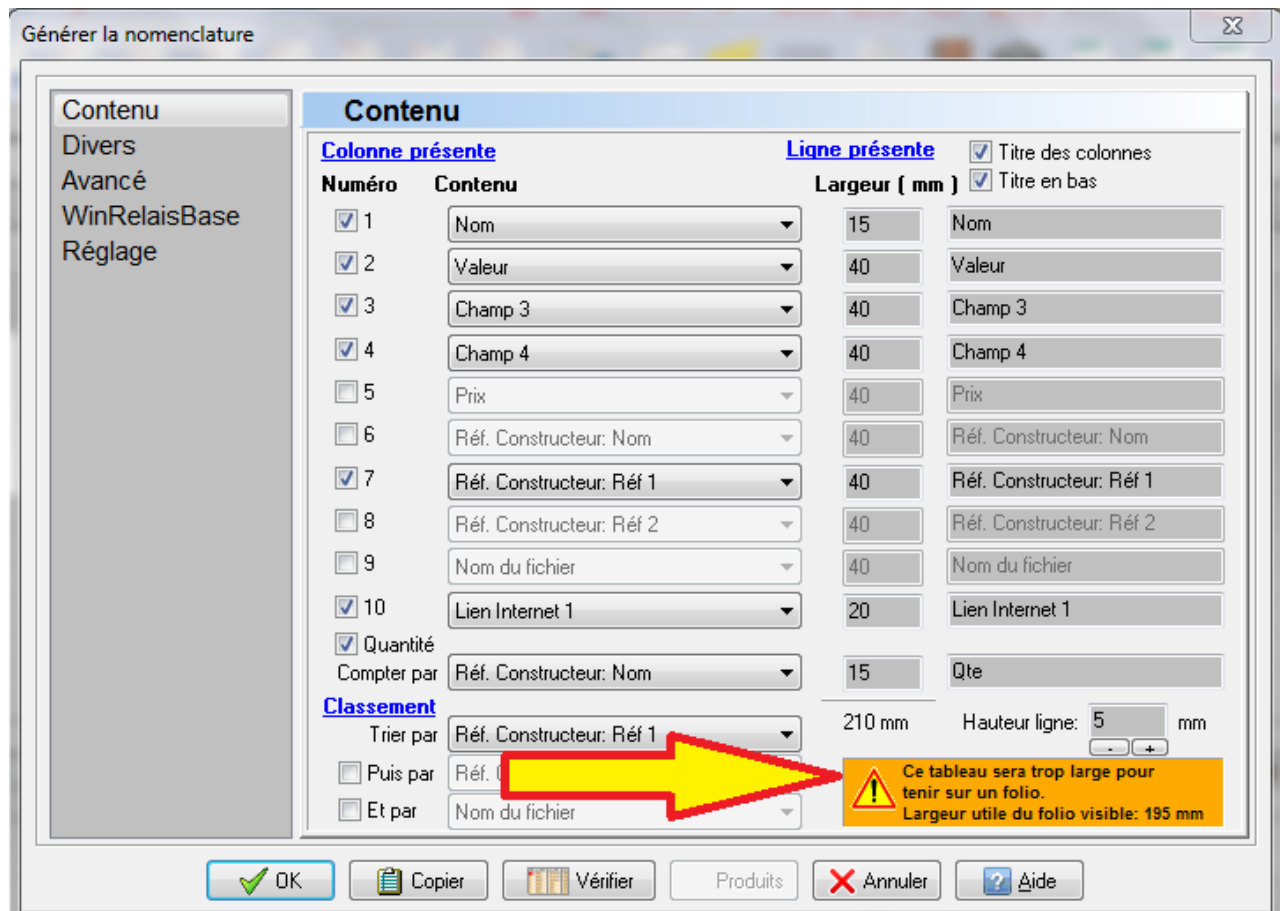
Version
Standard
Oui

Version
Premium
Oui

Version
Expert
Oui

Lors de la génération de la nomenclature, de la liste des folios, de la liste des révisions, du carnet de câbles, des entrées/sortie, la largeur du (futur) tableau généré dépend des colonnes présentes et de leurs largeurs.

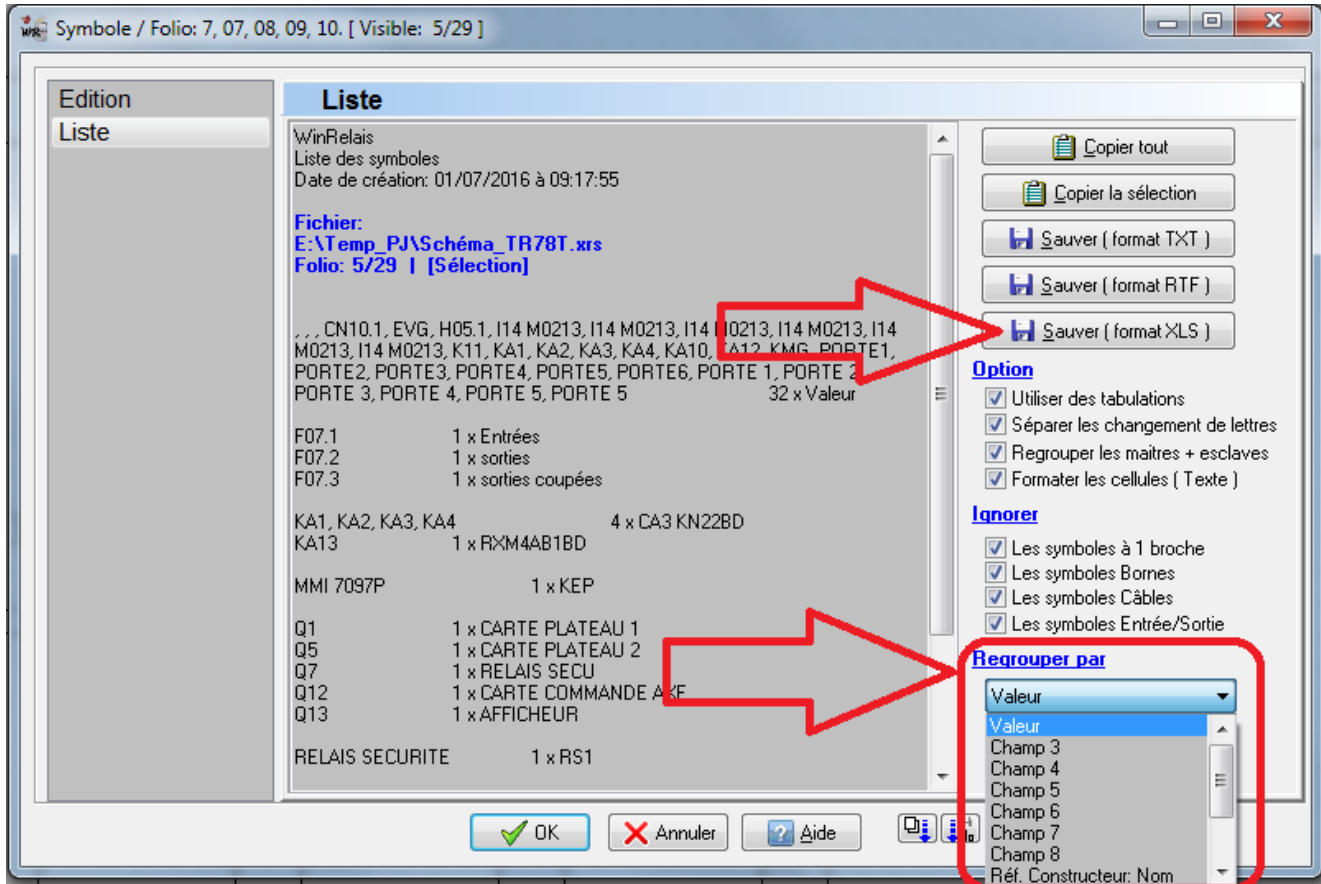
→ Un message d'avertissement indique maintenant si le tableau sera trop large pour tenir sur un folio.



Message d'avertissement : Le tableau sera trop large

Il est maintenant possible de:

- Choisir le critère de regroupement des symboles (Champ 2 à 8, références constructeurs...)
- D'exporter cette liste au format XLS, XLSX, ODS...



Dialogue Editer tous les symboles / Onglet Liste: Sauver au format XLS... et Regrouper par

| | A | B | C |
|----|-------------------------|----|--------------------|
| 1 | ... CN10.1, EVG, H05.1, | 32 | Valeur |
| 2 | F07.1 | 1 | Entrées |
| 3 | F07.2 | 1 | sorties |
| 4 | F07.3 | 1 | sorties coupées |
| 5 | KA1, KA2, KA3, KA4 | 4 | CA3 KN22BD |
| 6 | KA13 | 1 | RXM4AB1BD |
| 7 | MMI 7097P | 1 | KEP |
| 8 | Q1 | 1 | CARTE PLATEAU 1 |
| 9 | Q5 | 1 | CARTE PLATEAU 2 |
| 10 | Q7 | 1 | RELAIS SECU |
| 11 | Q12 | 1 | CARTE COMMANDE AXE |
| 12 | Q13 | 1 | AFFICHEUR |
| 13 | RELAIS SECURITE | 1 | RS1 |
| 14 | S08.1 | 1 | ARU1 |
| 15 | S08.2 | 1 | ARU2 |
| 16 | S08.3 | 1 | ARU3 |
| 17 | S08.4 | 1 | ARU4 |
| 18 | S08.5 | 1 | ARU5 |
| 19 | S08.6 | 1 | ARU6 |
| 20 | S4 | 1 | Bouton marche |
| 21 | | | |

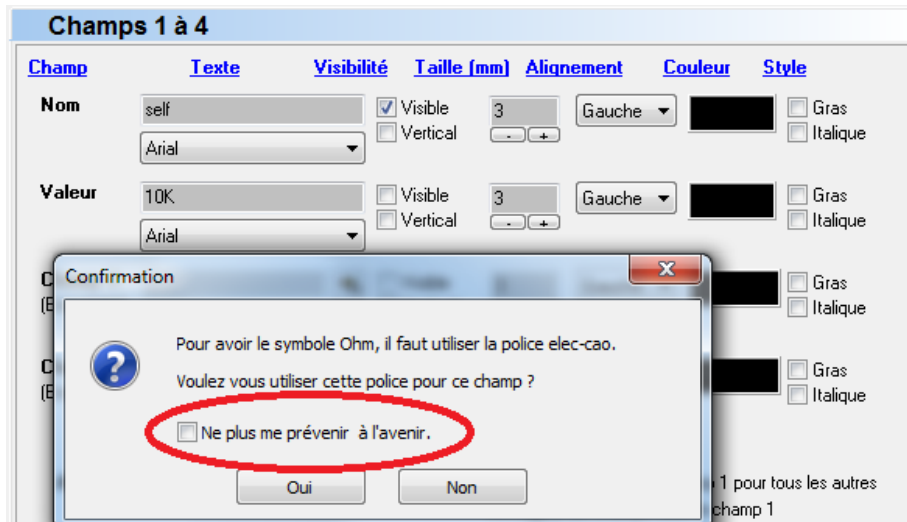
La liste exportée au format XLS dans un tableau

Nouveautés WinArmoire V2.2 (novembre 2017)

Implantation d'armoire - Versions PREMIUM et EXPERT uniquement

| | | | |
|---|-------------------------|------------------------|-----------------------|
| WinRelais V2.2 : Symbole Ohm : Ne plus me prévenir à l'avenir | Version Standard Non | Version Premium Oui | Version Expert Oui |
|---|-------------------------|------------------------|-----------------------|

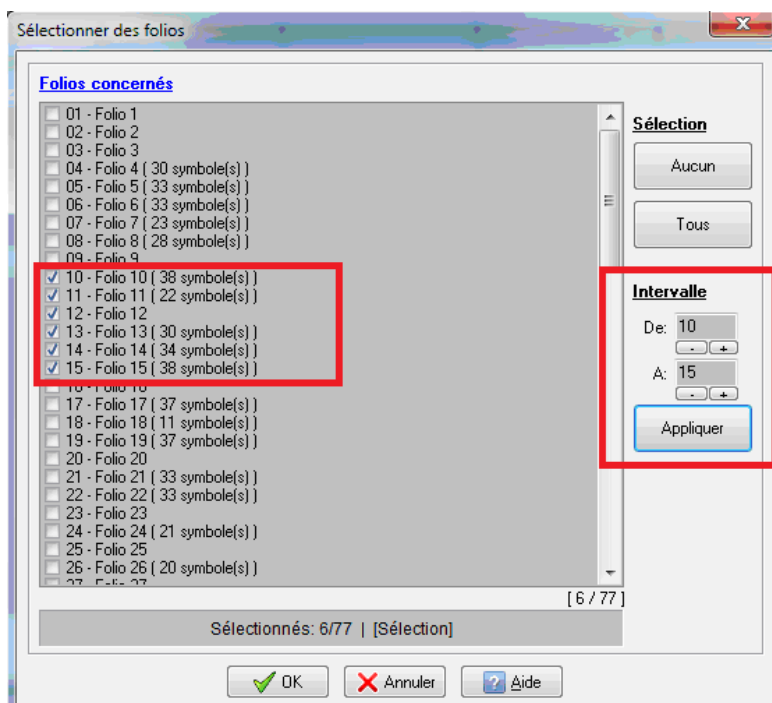
Cette nouvelle case une confirmation de votre part à chaque usage des symboles Ohm, Sigma, ou Phi dans les champs des symboles. Idem dans WinSymbole & WinRelais.



Champ d'un symbole : Confirmation de l'utilisation de la police elec-cao.

| | | | |
|--|-------------------------|------------------------|-----------------------|
| WinRelais V2.2 : Amélioration dialogue Sélectionner des folios | Version Standard Non | Version Premium Oui | Version Expert Oui |
|--|-------------------------|------------------------|-----------------------|

Il est maintenant possible d'utiliser la touche MAJ (SHIFT) et/ou de définir un intervalle des folios à sélectionner. De plus, ce dialogue est agrandi pour augmenté la lisibilité.



Dialogue Sélectionner des folios

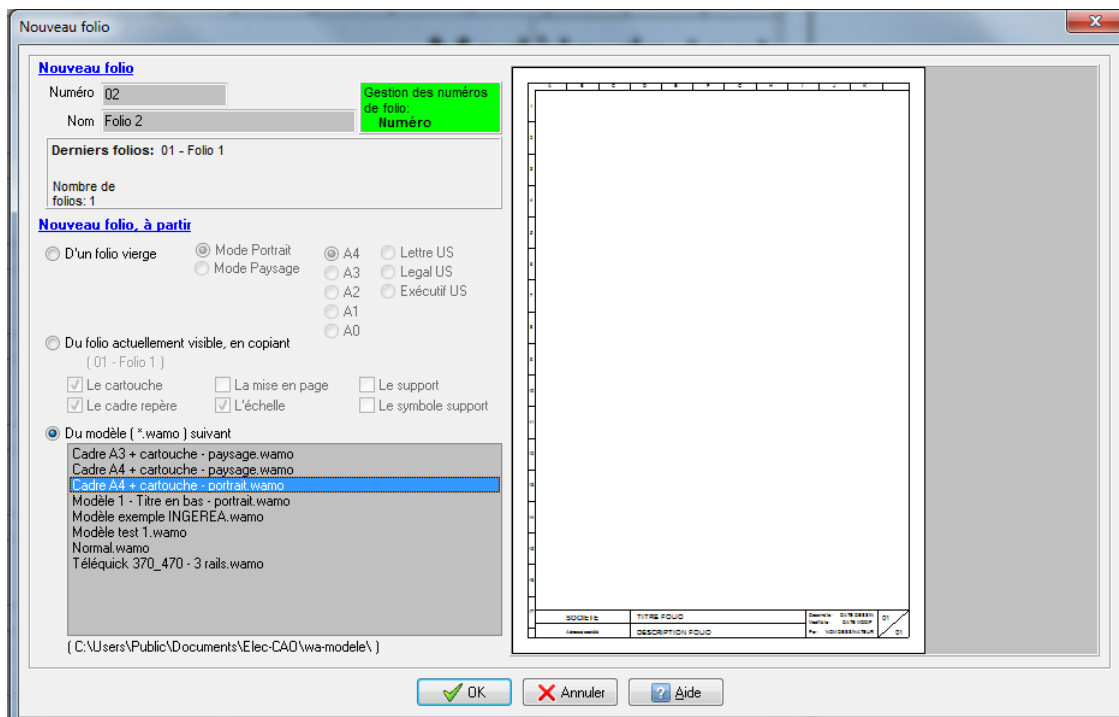
WinRelais V2.2 : Dialogue Nouveau folio : Aperçu du folio

Version
Standard
Non

Version
Premium
Oui

Version
Expert
Oui

Ce dialogue comporte maintenant un aperçu du futur folio.



Aperçu du futur nouveau folio

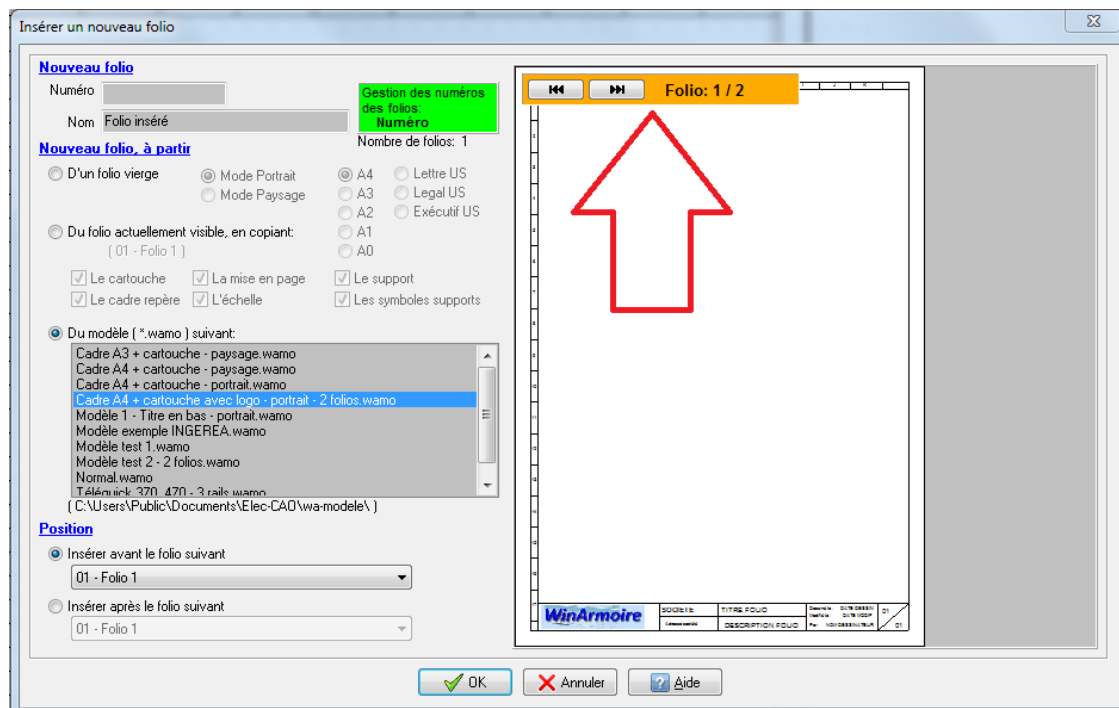
WinRelais V2.2 : Utilisation de modèles à plusieurs folios: Choix du folio

Version
Standard
Non

Version
Premium
Oui

Version
Expert
Oui

Lors de l'utilisation d'un modèle à plusieurs folios, le choix du folio à utiliser est maintenant possible, en le sélectionnant, à l'aide d'une barre d'outils dédiée (auparavant le folio 1 du modèle était obligatoirement utilisé). Concerne les 2 dialogues : Nouveau folio & Insérer un nouveau folio.



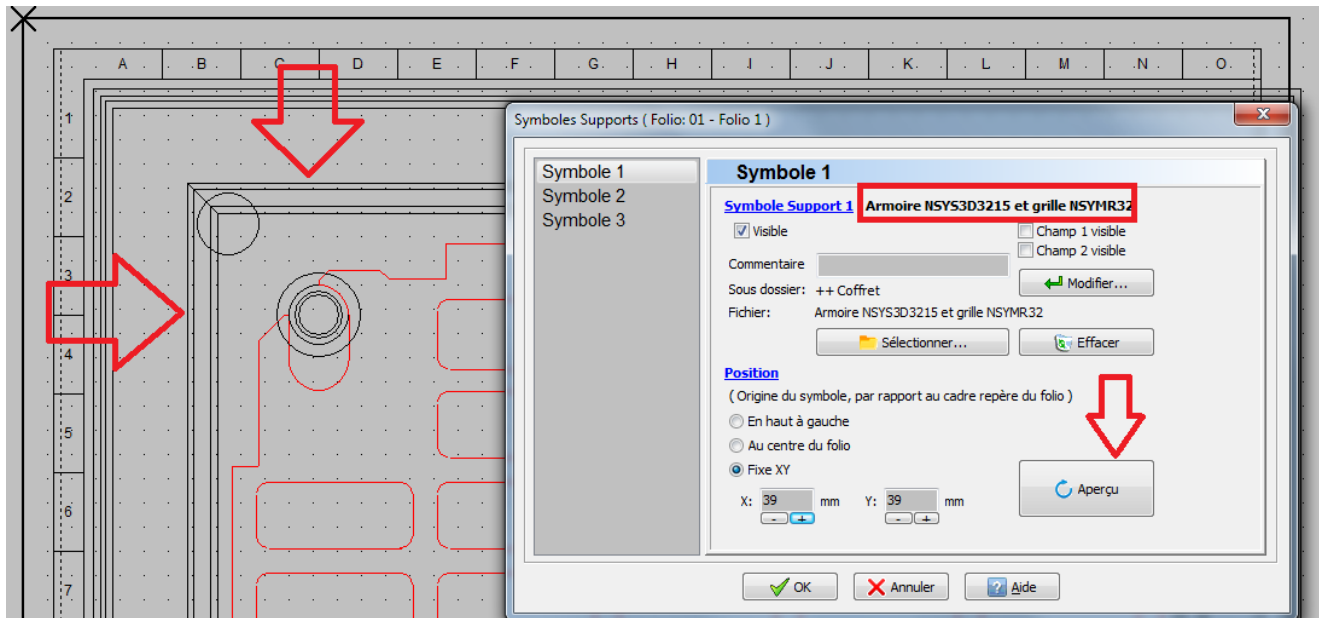
WinRelais V2.2 : Dialogue Symboles Supports : Aperçu du symbole

Version
Standard
Non

Version
Premium
Oui

Version
Expert
Oui

Ce dialogue comporte maintenant un aperçu, qui permet donc de faciliter le positionnement du symbole sur le folio.



Le symbole sélectionné est visible en dessous, dans l'armoire

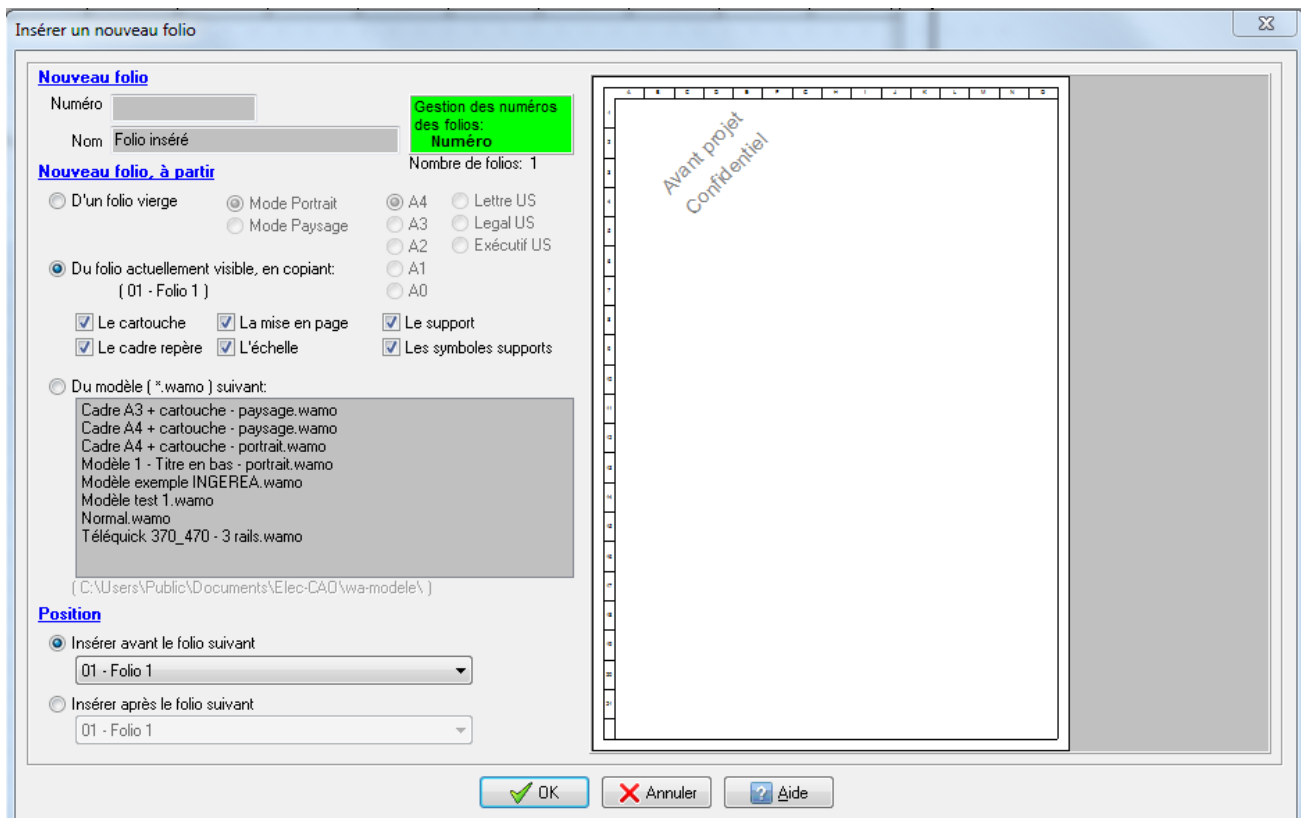
WinRelais V2.2 : Dialogue Insérer un nouveau folio : Aperçu du folio

Version
Standard
Non

Version
Premium
Oui

Version
Expert
Oui

Ce dialogue comporte maintenant un aperçu du futur folio.

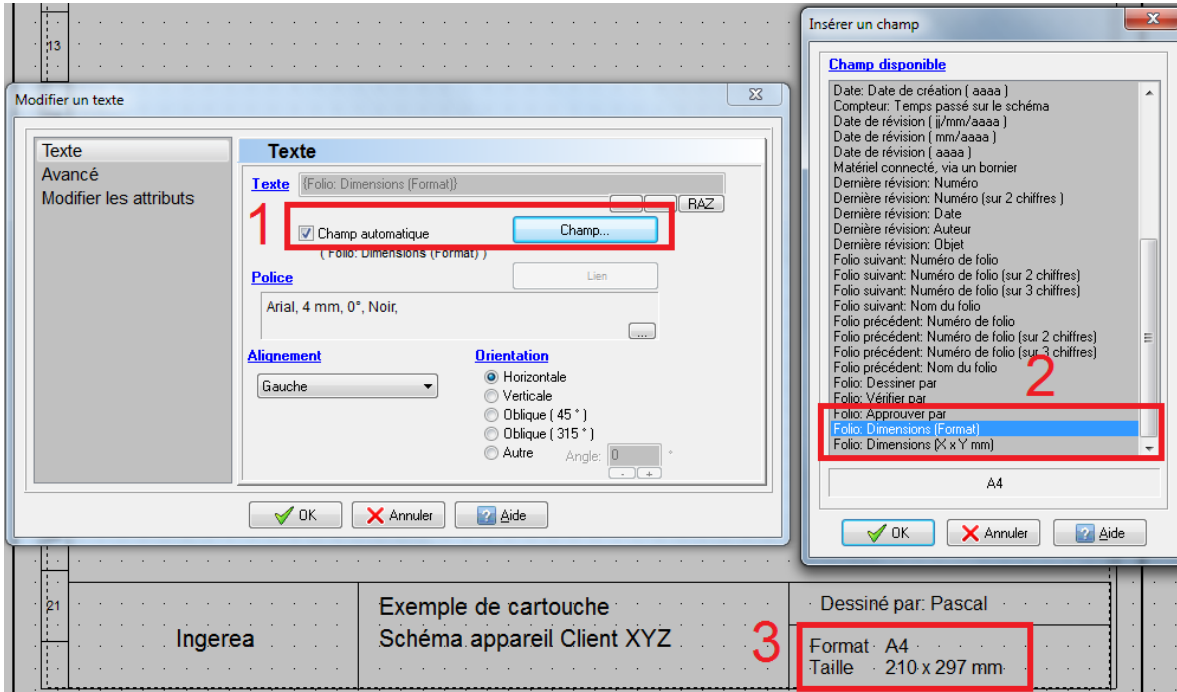


Aperçu du futur nouveau folio

WinRelais V2.2 : Nouveau Champ Texte: Dimensions du folio Version Standard Non | Version Premium Oui | Version Expert Oui

2 nouveaux champs textes automatiques: Dimension du folio, format ou en mm.

- 1 - Choix : Champ automatique
- 2 - Champ: Folio Dimensions (Format)
- 3 - Le résultat: A4 et 210 c 297 mm pour le champ Dimensions (X x Y mm)

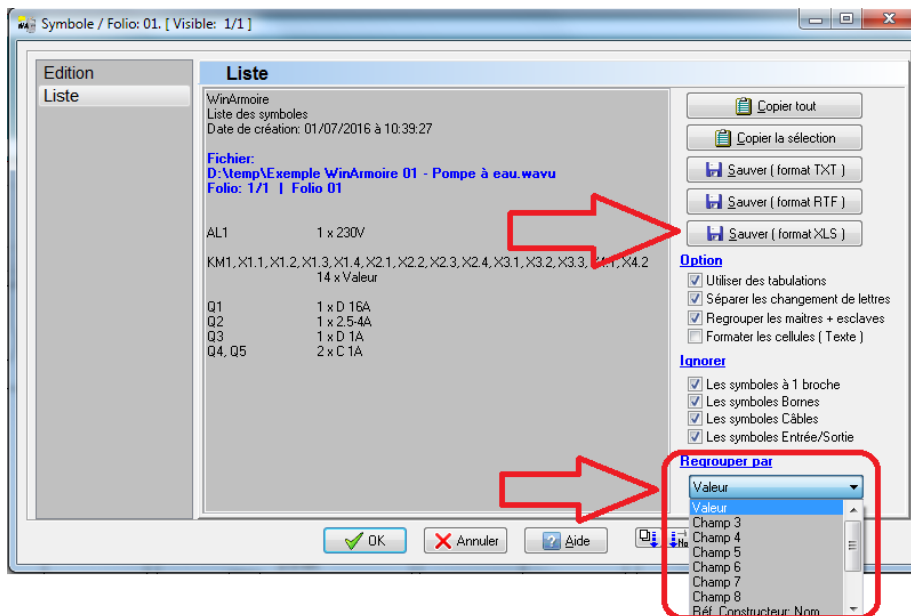


Champ Automatique: Folio dimensions, format et X x Y mm

WinRelais V2.2 : Dialogue Editer tous les symboles / Liste : Amélioration Version Standard Non | Version Premium Oui | Version Expert Oui

Il est maintenant possible de:

- Choisir le critère de regroupement des symboles (Champ 2 à 8, références constructeurs...)
- D'exporter cette liste au format XLS, XLSX, ODS...



| | A | B | C |
|---|-----------------------|----|--------|
| 1 | AL1 | 1 | 230V |
| 2 | KM1, X1.1, X1.2, X1.3 | 14 | Valeur |
| 3 | Q1 | 1 | D 16A |
| 4 | Q2 | 1 | 2.5-4A |
| 5 | Q3 | 1 | D 1A |
| 6 | Q4, Q5 | 2 | C 1A |

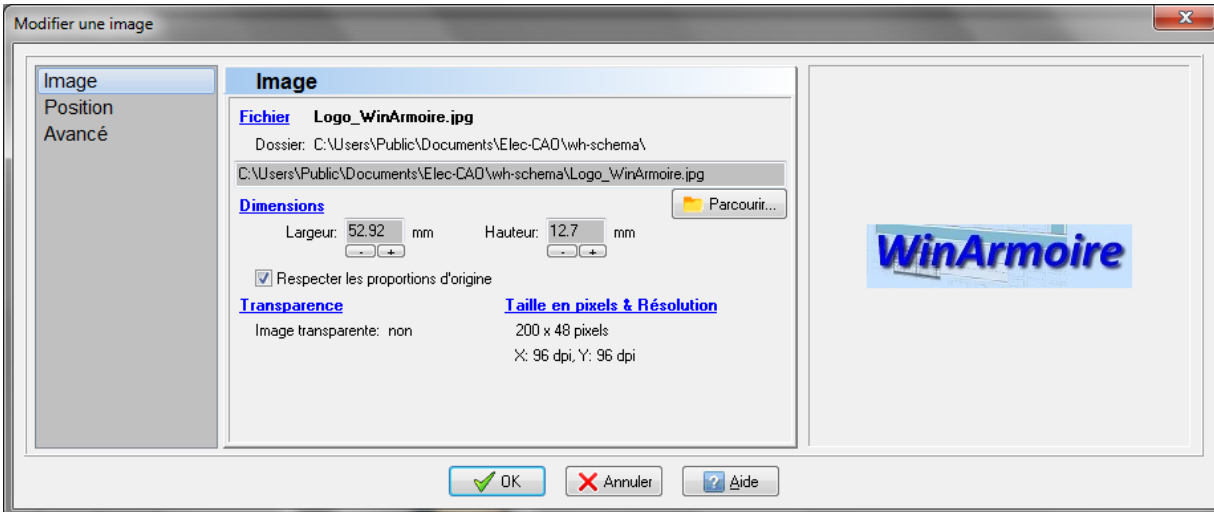
WinRelais V2.2 : Dialogue Placer (ou Modifier) une image : ajout Aperçu

Version
Standard
Non

Version
Premium
Oui

Version
Expert
Oui

L'aperçu de l'image est maintenant disponible dans ce dialogue.



Modifier une image / Aperçu de l'image

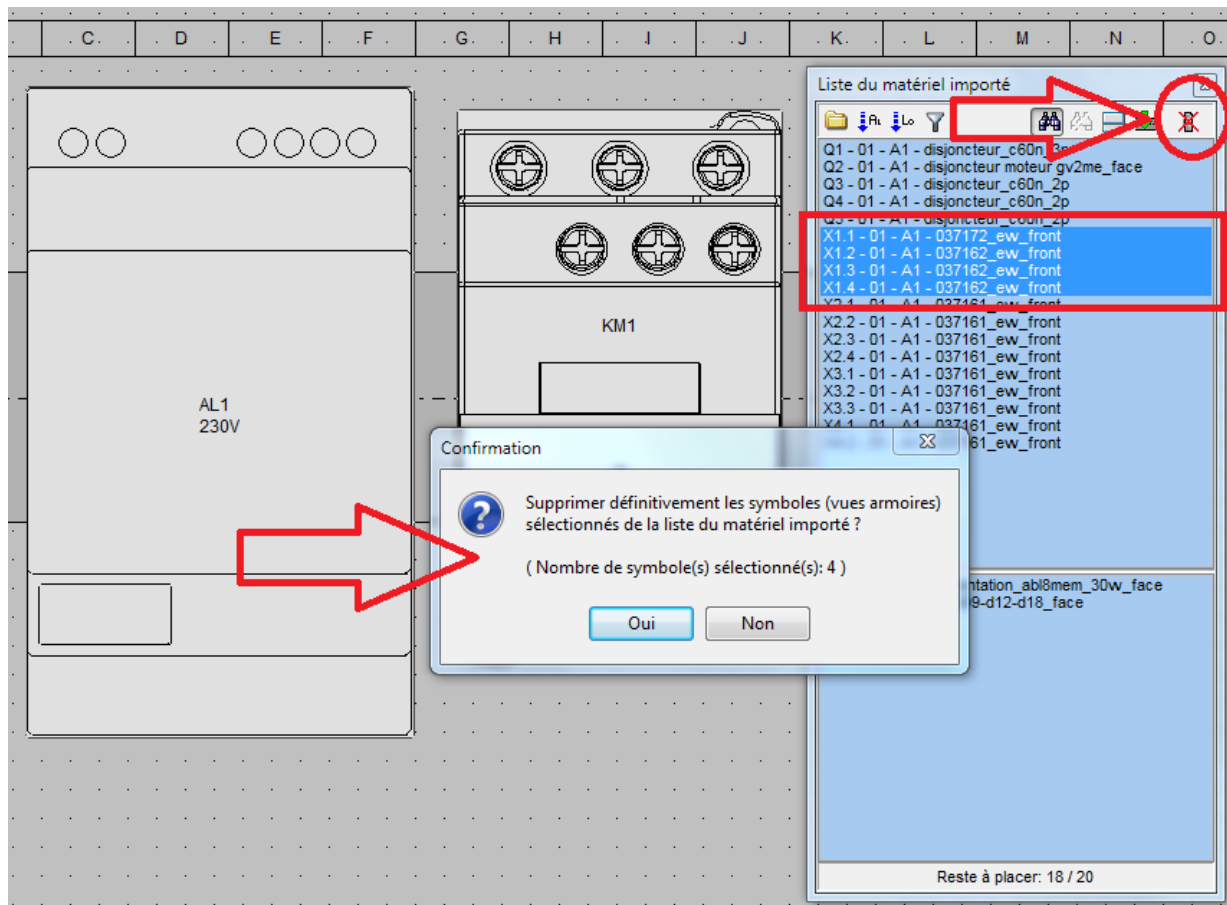
WinRelais V2.2 : Palette Liste du matériel importé : Supprimer la sélection

Version
Standard
Non

Version
Premium
Oui

Version
Expert
Oui

Il est maintenant possible de supprimer une sélection de vues armoires, depuis la palette Liste du matériel importé, grâce à un nouveau bouton.



La commande Supprimer les vues sélectionnées de la palette Liste du matériel importé

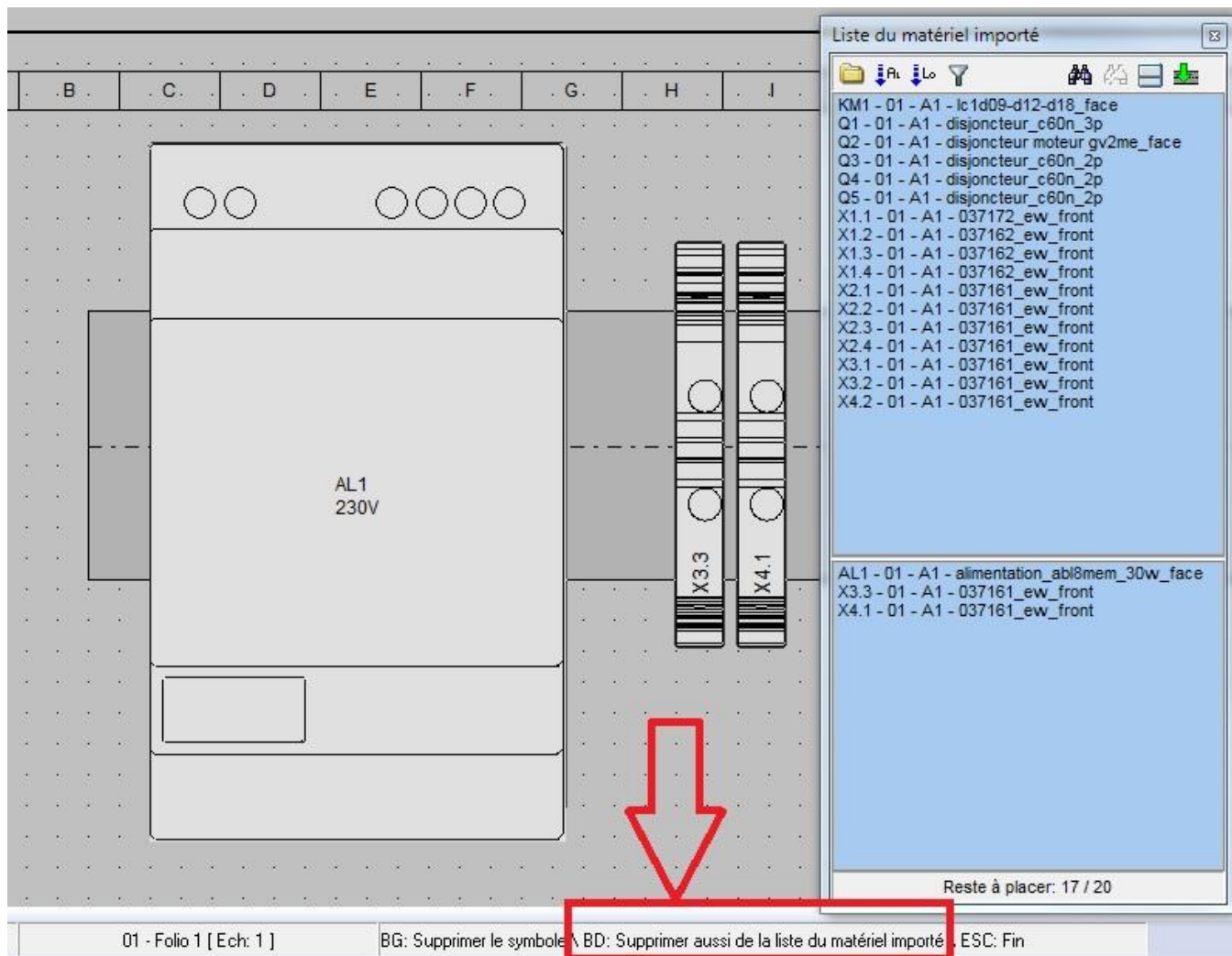
La suppression d'un symbole est améliorée :

La commande Supprimer un objet permet de supprimer un symbole (une vue armoire) déjà placée sur l'armoire.

Le symbole est soit :

- Supprimé de l'armoire & remplacé dans la liste du matériel importé,
- Supprime de l'armoire et de la liste du matériel importé.

Le choix se fait avec l'utilisation du bouton gauche ou droit de la souris (*affiché en bas dans la barre d'information*).

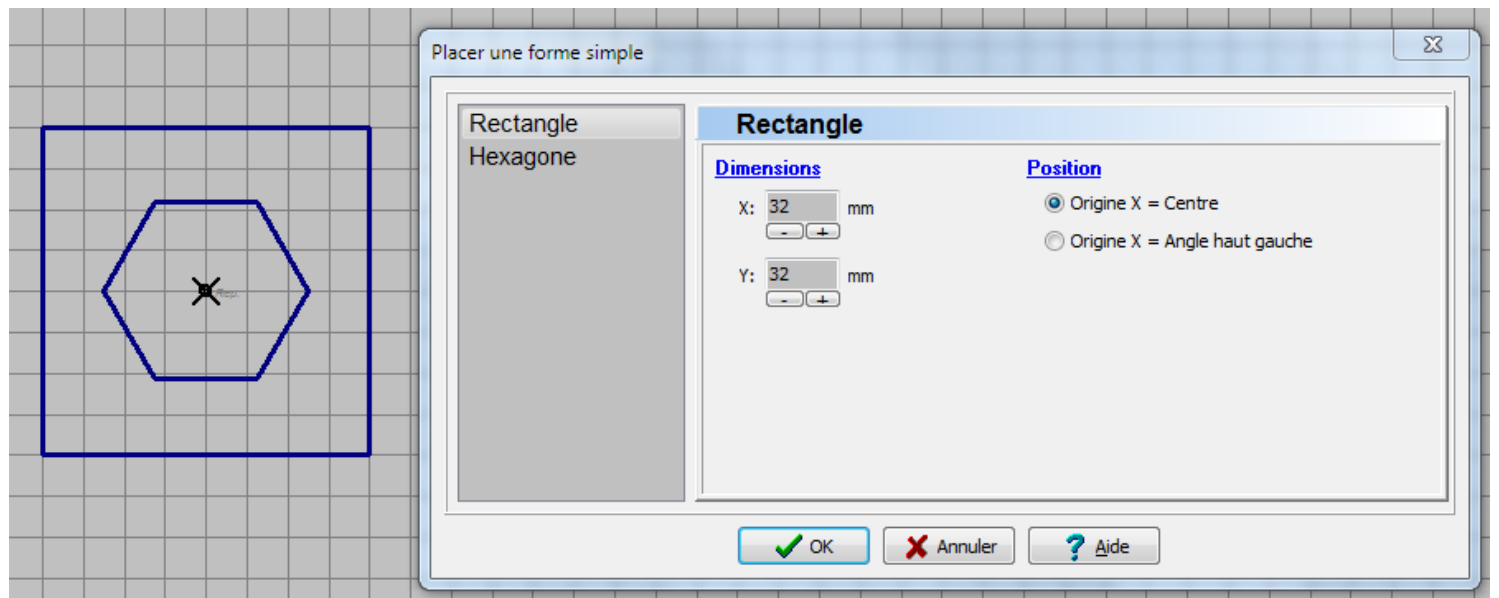


Commande Supprimer un objet / Supprimer un symbole : Supprimer aussi de la liste du matériel importé

Nouveautés WinSymbole V2.2 (novembre 2017) Création et édition de symboles - Toutes versions

| | | | |
|--|-------------------------|------------------------|-----------------------|
| WinRelais 2.2 : Nouveau dialogue : Placer une forme | Version Standard Oui | Version Premium Oui | Version Expert Oui |
|--|-------------------------|------------------------|-----------------------|

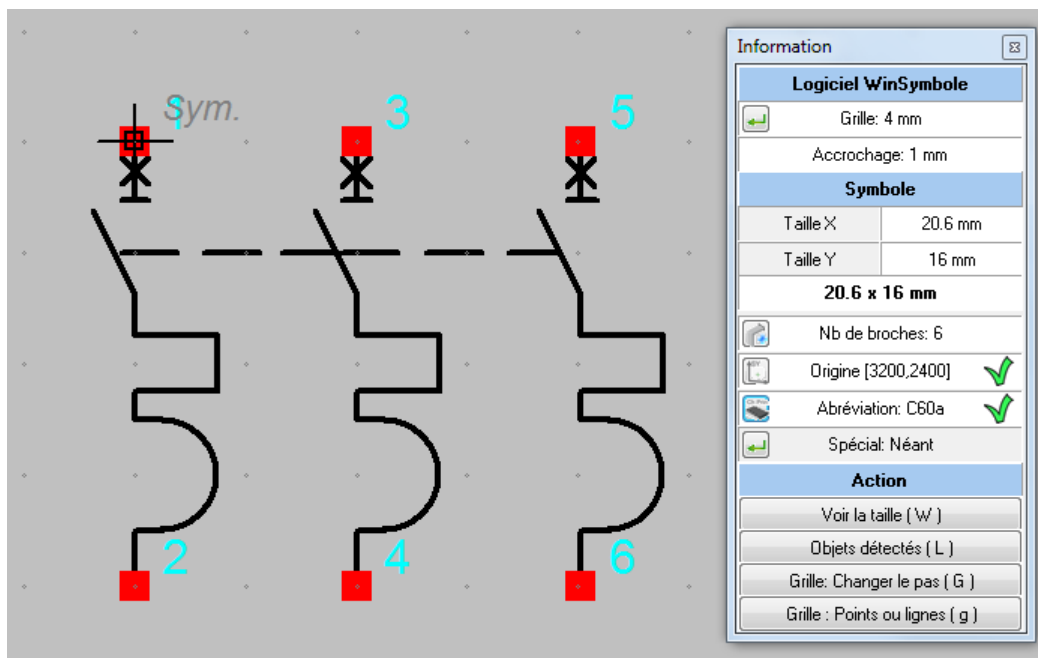
Permet de placer rapidement des formes simples (rectangle, hexagone) directement et uniquement à partir des dimensions.



Exemple de formes simples placées avec le dialogue " Placer une forme simple "

| | | | |
|---|-------------------------|------------------------|-----------------------|
| WinRelais 2.2 : Relookage Palette Information (Touche F11) | Version Standard Oui | Version Premium Oui | Version Expert Oui |
|---|-------------------------|------------------------|-----------------------|

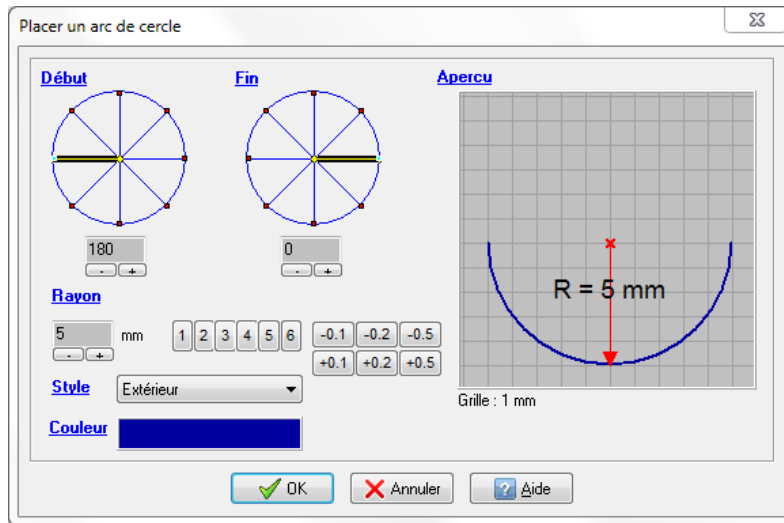
Cette palette d'information est maintenant augmentée. Elle permet un accès rapide aux fonctions usuelles et permet de voir si l'essentiel n'est pas oublié lors de la création d'un symbole.



La palette Information enrichie

| | | | |
|---|-------------------------|------------------------|-----------------------|
| WinRelais 2.2 : Relookage Dialogue Placer un arc de cercle | Version Standard Oui | Version Premium Oui | Version Expert Oui |
|---|-------------------------|------------------------|-----------------------|

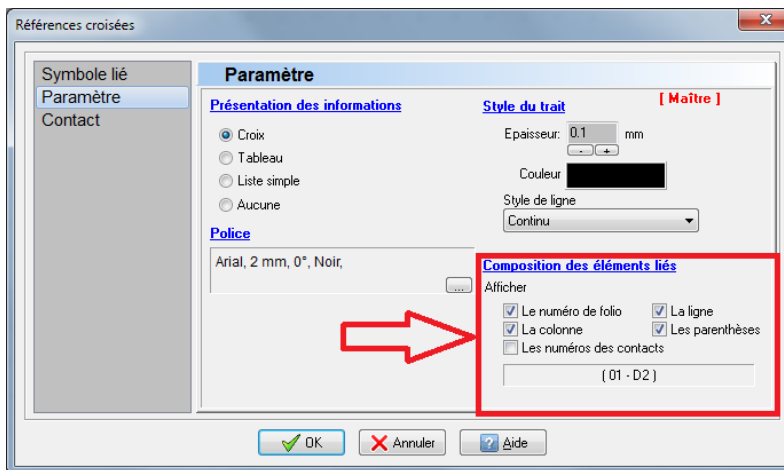
Ce dialogue est agrandi, et une grille est présente dans l'aperçu.



Dialogue Placer un arc cercle

| | | | |
|---|-------------------------|------------------------|-----------------------|
| WinRelais 2.2 : Dialogue Références croisées | Version Standard Oui | Version Premium Oui | Version Expert Oui |
|---|-------------------------|------------------------|-----------------------|

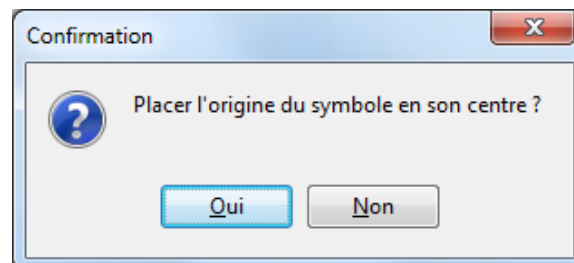
La composition des éléments liés (affichage des esclaves à coté du symbole maître) peut maintenant se fixer également à la conception du symbole, dans WinSymbole donc.



Dialogue références croisées / Onglet Paramètre

| | | | |
|---|-------------------------|------------------------|-----------------------|
| WinRelais 2.2 : Origine du symbole | Version Standard Oui | Version Premium Oui | Version Expert Oui |
|---|-------------------------|------------------------|-----------------------|

La **touche O** permet maintenant de placer l'origine du symbole automatiquement au centre du symbole, après confirmation. Très utile pour les vues armoires.

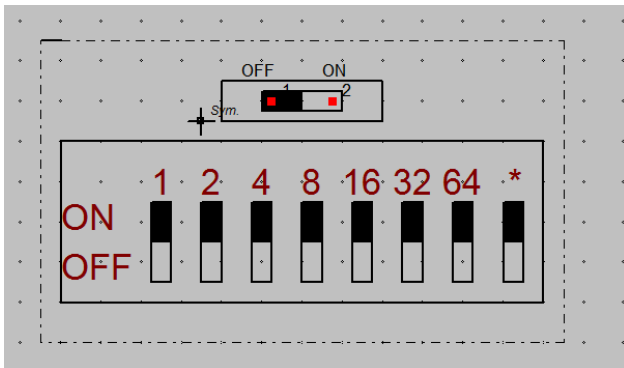


| | | | |
|--|------------------|-----------------|----------------|
| WinRelais 2.2 : Trait d'axe dans les contours d'un symbole | Version Standard | Version Premium | Version Expert |
| | Oui | Oui | Oui |

L'épaisseur des traits d'axe ne fait plus obligatoirement 1 pixel, mais la largeur définie par l'utilisateur, en mm.
Idem dans WinRelais et WinArmoire.

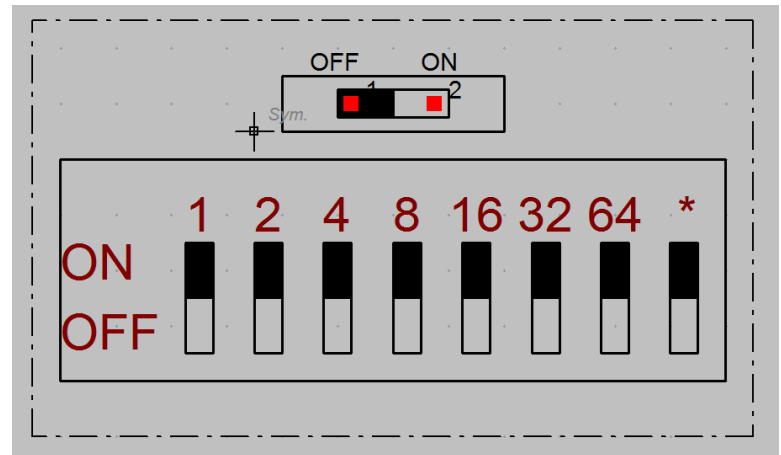
Avant

Le trait d'axe mesure 1 pixel de large.



Maintenant

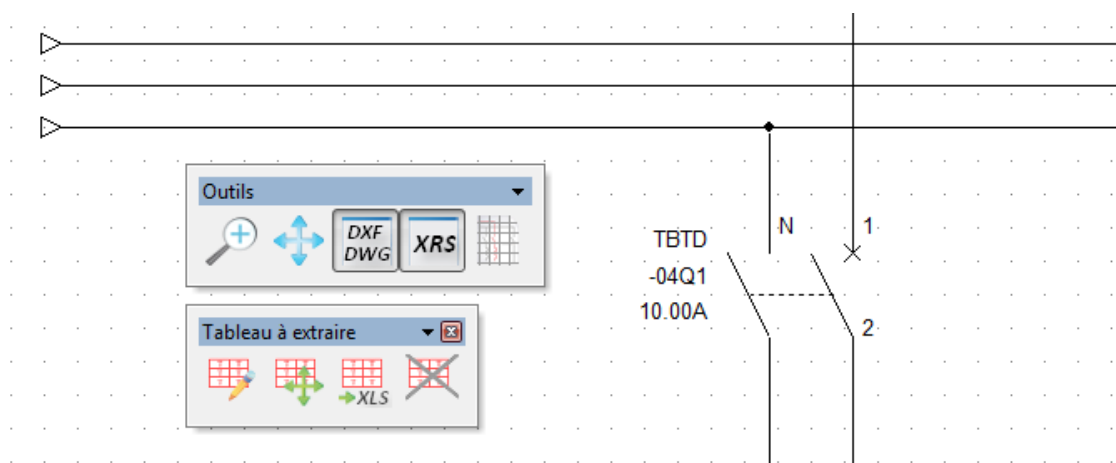
Le trait d'axe mesure 0.1 mm de large, ou la valeur de son choix.



Nouveautés WinRelaisExpert V2.2 (novembre 2017) Macro-commandes & Importation DXF / DWG

| | | | |
|---|------------------|-----------------|----------------|
| WinRelais 2.2 : Nouvelles barres d'outils | Version Standard | Version Premium | Version Expert |
| | Non | Non | Oui |

2 nouvelles barres d'outils : Outils & Extraction d'un tableau



Les 2 barres d'outils de WinRelaisExpert

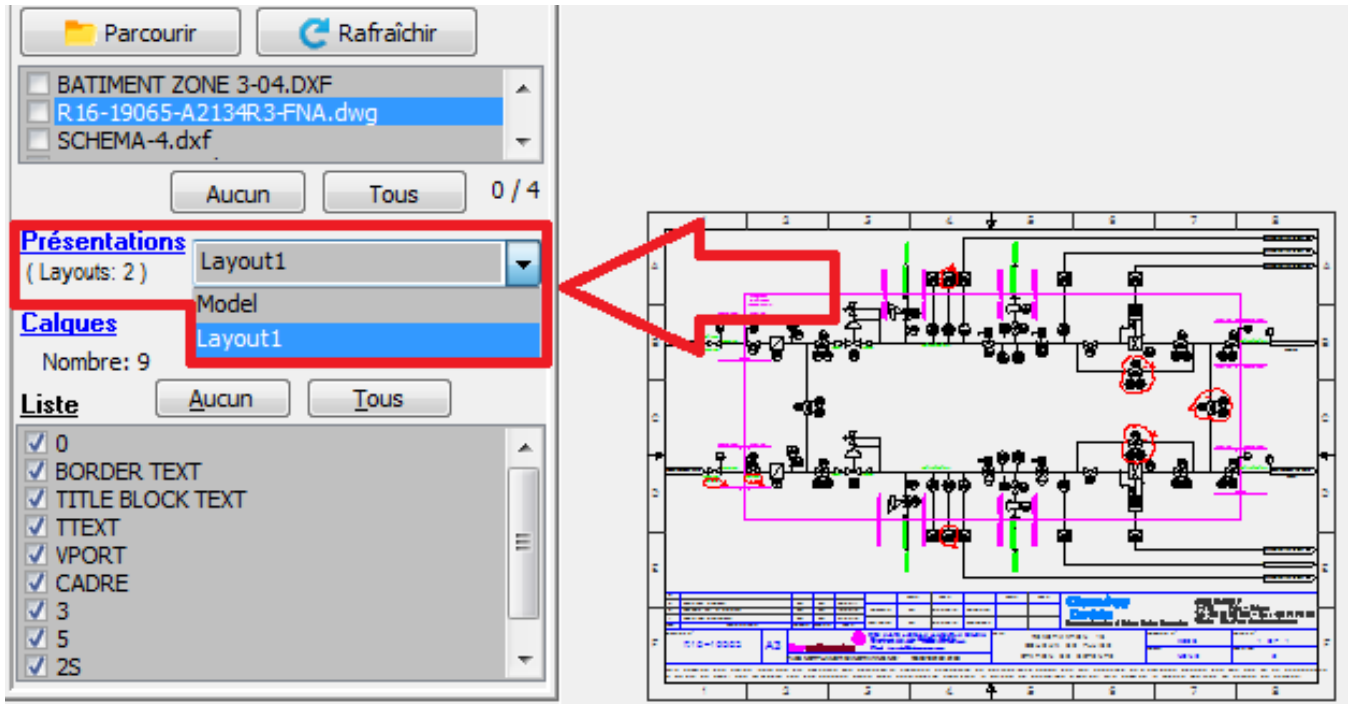
WinRelais 2.2 : Gestion des présentations (Layouts)

Version
Standard
Non

Version
Premium
Non

Version
Expert
Oui

Si le fichier DXF/DWG comporte plusieurs présentations (layouts), il est maintenant possible de sélectionner celle de son choix. Lors de la conversion (au format schéma WinRelais XRS) chaque layout sera convertie: 1 layout = 1 folio.



Affichage & sélection de la présentation (Layout) affichée

WinRelais 2.2 : Extraction d'un tableau

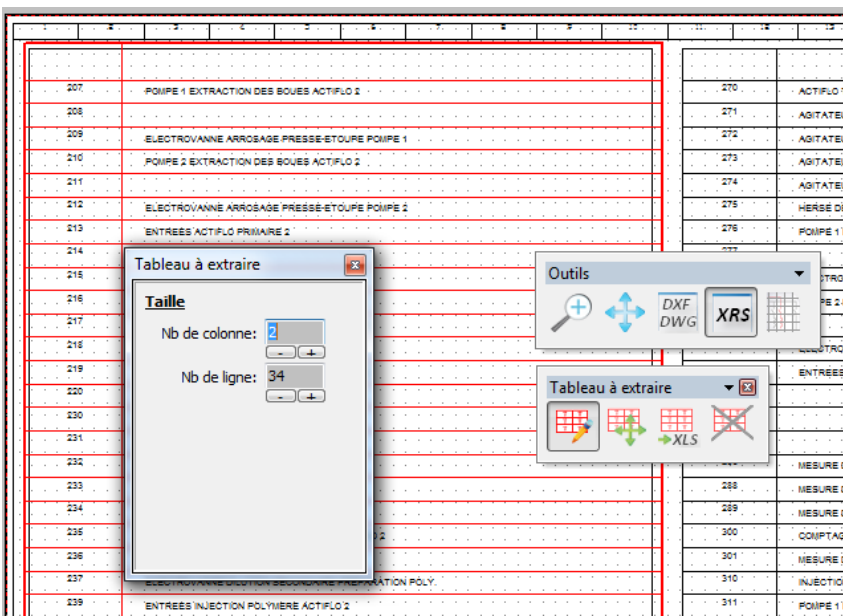
Version
Standard
Non

Version
Premium
Non

Version
Expert
Oui

Il est maintenant possible d'extraire un tableau, en mode semi automatique, d'un fichier DXF/DWG.

Il suffit de délimiter manuellement le tableau, puis WinRelaisExpert détermine automatiquement le nombre de ligne et de colonnes. Au final le tableau est sauvé au format XLS, XLSX, ODS...



Exemple : Extraction d'une nomenclature, depuis l'aperçu XRS

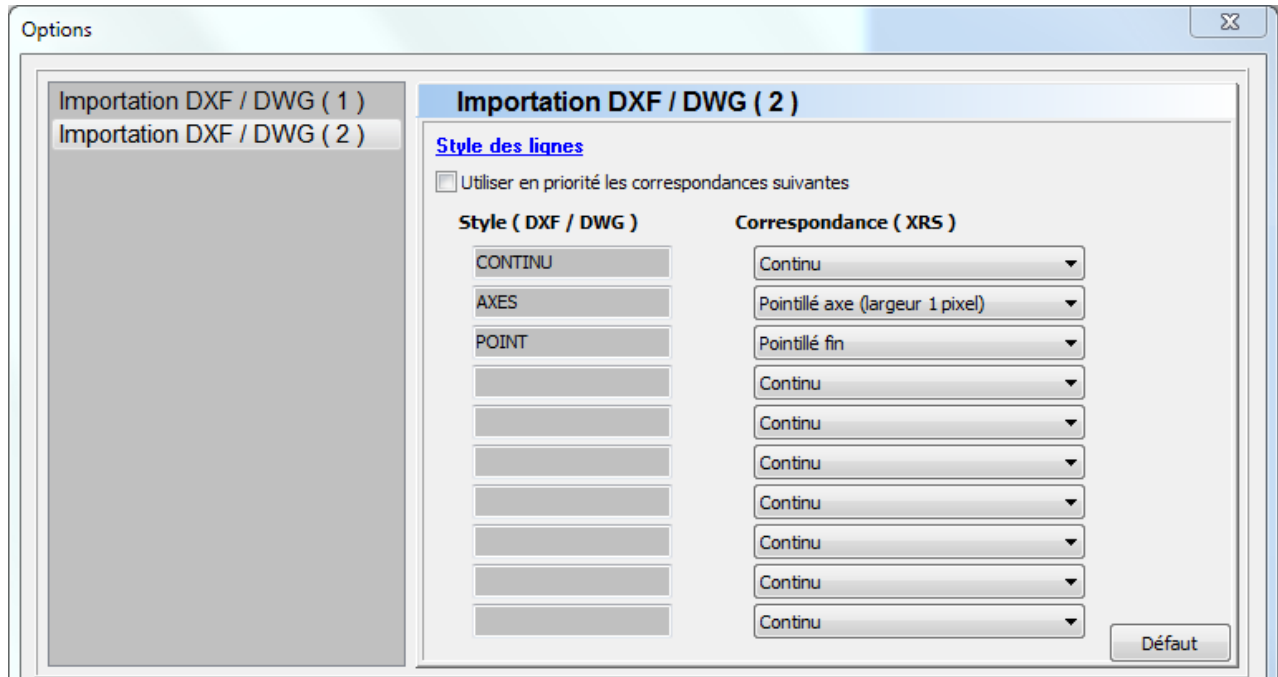
| | A1 | | | | | |
|----|-----|---|---|---|---|---|
| | A | B | C | D | E | F |
| 1 | | | | | | |
| 2 | 207 | POMPE 1 EXTRACTION DES BOUES ACTIFLO 2 | | | | |
| 3 | 208 | | | | | |
| 4 | 209 | ELECTROVANNE ARROSAGE PRESSE-ETOUPE POMPE 1 | | | | |
| 5 | 210 | POMPE 2 EXTRACTION DES BOUES ACTIFLO 2 | | | | |
| 6 | 211 | | | | | |
| 7 | 212 | ELECTROVANNE ARROSAGE PRESSE-ETOUPE POMPE 2 | | | | |
| 8 | 213 | ENTREES ACTIFLO PRIMAIRE 2 | | | | |
| 9 | 214 | | | | | |
| 10 | 215 | | | | | |
| 11 | 216 | | | | | |
| 12 | 217 | CAPTEUR POSITION VANNE ACTIFLO PRIMAIRE 2 | | | | |
| 13 | 218 | CAPTEUR VANNE ACTIFLOS PRIMAIRE 2 | | | | |
| 14 | 219 | MESURE DE DEBIT PRESSE-ETOUPE POMPE 1/2 | | | | |
| 15 | 220 | MESURE DE DEBIT ACTIFLO PRIMAIRE 2 | | | | |
| 16 | 230 | INJECTION POLYMERE ACTIFLO 2 | | | | |
| 17 | 231 | POMPE 1 INJECTION POLYMERE ACTIFLO 2 | | | | |
| 18 | 232 | | | | | |
| 19 | 233 | POMPE 2 INJECTION POLYMERE ACTIFLO 2 | | | | |

Le tableau extrait dans Excel™

| | | | |
|---|-------------------------|------------------------|-----------------------|
| WinRelais 2.2 : Style des lignes | Version Standard Non | Version Premium Non | Version Expert Oui |
|---|-------------------------|------------------------|-----------------------|

Nouvelle option : Style des lignes: Utiliser en priorité les correspondances suivantes

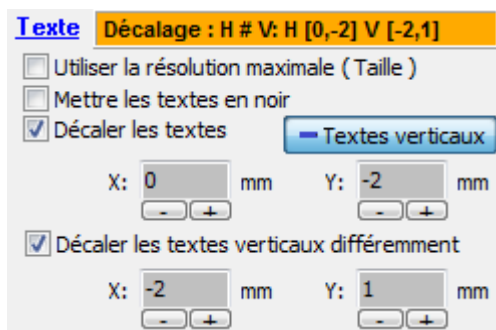
Dans un fichier DXF, le style des lignes (pointillé, axe...) peut être défini de plusieurs manières. Tout dépend l'origine du fichier. Un style de ligne peut donc avoir un nom spécifique et/ou personnalisé. Dans le cas d'un nombre important de fichiers DXF/DWG à convertir, cette option permet un gain de temps (plutôt que de modifier ensuite le style de ligne dans WinRelais, lignes par lignes).



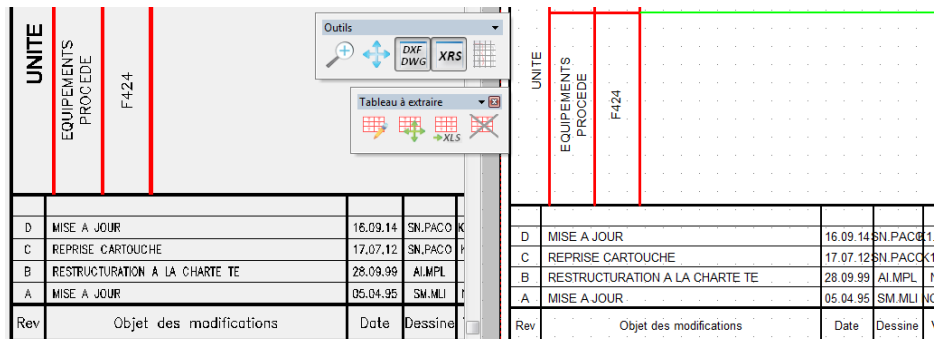
Option : Style des lignes: Utiliser en priorité les correspondances suivantes

| | | | |
|---|-------------------------|------------------------|-----------------------|
| WinRelais 2.2 : Importation DXF/DWG: Décalage des textes horizontaux & verticaux | Version Standard Non | Version Premium Non | Version Expert Oui |
|---|-------------------------|------------------------|-----------------------|

Il est maintenant possible de décaler indépendamment les textes horizontaux & verticaux. Ce qui améliore la précision des textes après importation, depuis certains fichiers DXF ou DWG.



Décalages des textes



Exemple d'utilisation du décalage des textes : à gauche le fichier DXF, à droite le schéma converti.

Permet de sélectionner les entités (objets de base composants les fichiers DXF/DWG) à intégrer lors de l'importation.

Il est donc possible de ne pas sélectionner des entités inutiles et/ou posant problème à la conversion.

Sélection des entités DXF/DWG ☒

Entités : 13

| <u>Texte</u> | Entité | Nombre |
|---|--------------|--------|
| <input checked="" type="checkbox"/> Texte | Text | 507 |
| <input checked="" type="checkbox"/> Type Attrib | Attrib | 73 |
| <input checked="" type="checkbox"/> Type AttDef | AttDef | 0 |
| <u>Dessin</u> | | |
| <input checked="" type="checkbox"/> Ligne | Line | 982 |
| <input checked="" type="checkbox"/> Solide | Solid | 0 |
| <input checked="" type="checkbox"/> Solide 3dface | 3DFace | 0 |
| <input checked="" type="checkbox"/> Cercle | Circle | 16 |
| <input checked="" type="checkbox"/> Arc | Arc | 15 |
| <input checked="" type="checkbox"/> Ellipse | Ellipse | 0 |
| <input checked="" type="checkbox"/> Spline | Spline | 0 |
| <input checked="" type="checkbox"/> Contour (droit) | PolyLine | 67 |
| <input checked="" type="checkbox"/> Contour (arrondi) | LWPPolyLine | 0 |
| <input checked="" type="checkbox"/> contour (path) | Path | 0 |
| <input type="checkbox"/> Polygone 1 | PolyPolygon | 0 |
| <input type="checkbox"/> Polygone 2 | Gradient | 0 |
| <input type="checkbox"/> Polygone 3 | Gr. Polygon | 0 |
| <input type="checkbox"/> Polygone 4 | CurvePolygon | 0 |

Sélection des entités à inclure