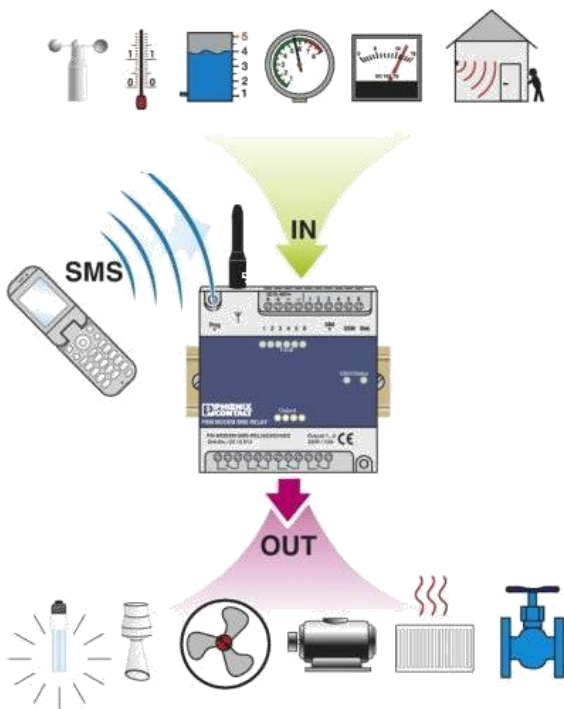


## Starter Kit **PSI-MODEM-SMS-REL**



Idéal pour réaliser très facilement et à moindre coût des applications de contrôle commande à distance via n'importe quel réseau de téléphonie mobile GSM, le système de télécommande et de signalisation par SMS Phoenix Contact, dispose de **6 entrées** configurables en tout-ou-rien ou en analogiques et de **4 sorties relais** à contact.

La fourniture du starter Kit (*monté, câblé et prêt à l'emploi*) comprend :

- une alimentation 24 Vcc,
- un relais PSI MODEM SMS REL,
- un module de simulation 8 entrées,
- un potentiomètre de consigne analogique,
- une antenne,
- un logiciel de configuration,
- un câble de liaison PC USB - RS-232.
- un support pédagogique avec exemples d'utilisation  
(*Carte SIM non fournie*)

## Contrôle-commande à distance par SMS

Le PSI-MODEM-SMS-REL est un système de télécommande et de signalisation compact. Chaque changement d'état d'une entrée envoie un message librement définissable par SMS aux destinataires sélectionnés (téléphones portables par exemple). Les sorties peuvent être également pilotées au moyen d'un SMS. L'état des entrées et des sorties peuvent être lues afin d'obtenir un état complet de l'installation. Le paramétrage s'effectue de manière très simplifiée à l'aide du logiciel SMS-REL-CONF, aucune connaissance en programmation n'est requise.

### Les domaines d'utilisation possibles sont :

- Commandes à distance de luminaires et de chauffage,
- Alarme et domotique,
- Climatisation et aération,
- Surveillance de bâtiments, machines et installations,
- Asservissement de portails et d'ascenseurs,
- Pilotage de stations de pompes, d'épuration et d'équipements liés à l'eau.

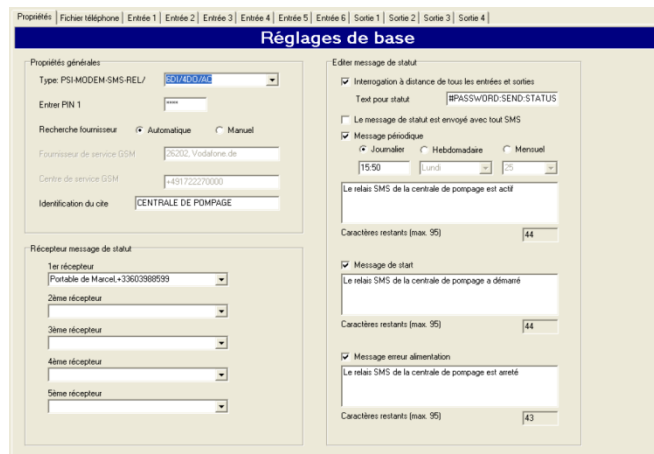
### Résumé des caractéristiques :

- Interrogation par SMS de l'état des entrées / sorties,
- Pilotage des sorties par SMS,
- Envoi d'un SMS en cas de changement d'état d'une entrée ou en cas de coupure de l'alimentation du relais,
- Appareil encastrable.

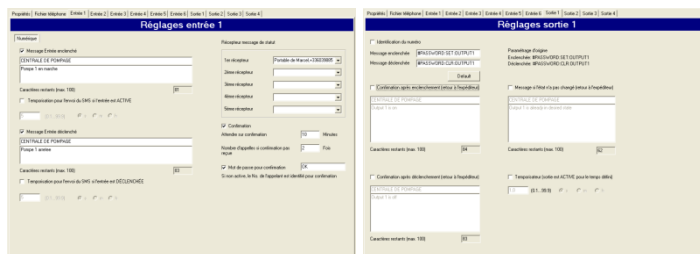
## Mise en œuvre simple et rapide

Pour fonctionner, le relais doit recevoir une carte SIM. Le paramétrage du PSI-MODEM-SMS-REL s'effectue très facilement à l'aide du logiciel SMS-REL-CONF gratuit.

### Réglages de base :



### Configurations des entrées / sorties :



## Caractéristiques techniques du PSI-MODEM-SMS-REL

### Interface radio

Description de l'interface	GSM
Fréquence	850 MHz (2 W (EGSM)) 900 MHz (2 W (EGSM)) 1800 MHz (1 W (EGSM)) 1900 MHz (1 W (EGSM))
Antenne	Connecteur femelle d'antenne SMA impédance 50 Ω

### Sortie de couplage ODL

Entrées	6 entrées configurables en TOR ou analogiques
Type de contact	Contact simple, 4x1 contacts inverseurs
Dénomination	Sorties à relais
Tension de commutation minimale	12 V AC/DC
Tension de commutation maximale	250 V AC/DC
Intensité permanente limite	10 A

### Alimentation

Plage de tension d'alimentation	12 à 48 V DC
Courant absorbé typique	10 mA (à 230 V AC)

### Autres caractéristiques

Largeur	88 mm
Hauteur	60 mm
Profondeur	90 mm
Température ambiante (stockage/transport)	-40 °C ... 85 °C
Température ambiante (fonctionnement)	-25 °C ... 55 °C
Compatibilité électromagnétique	Conformité à la directive R&TTE 1999/5/CE
Coloris	blanc