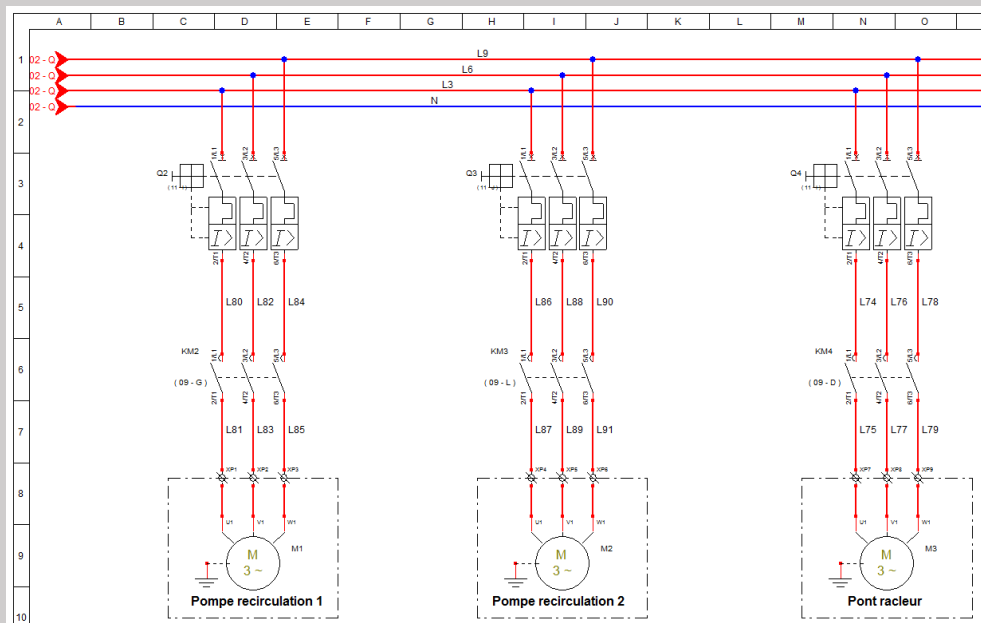


Gamme logicielle WinRelais

WinRelais / WinArmoire / WinSymbole
WinRelaisBase / WinRelaisExpert / WinRelaisProjet

Historique des nouveautés Version 2.4 (mars 2022)



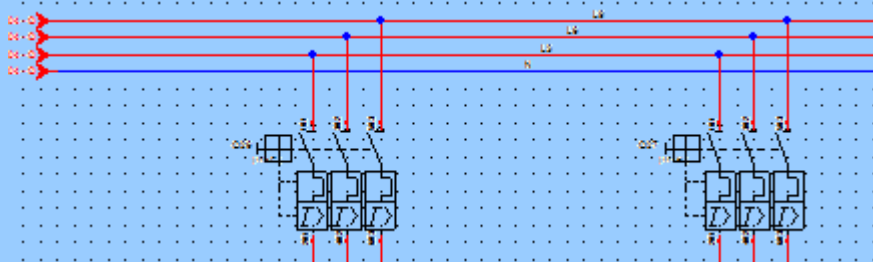
Note 1: *WinRelais* est le successeur de XRelaisTM-Mikrelec SA depuis 2010.

Note 2: Site officiel: Versions d'évaluation, documentations, vidéos... : www.typonrelais.com

Caractéristiques de ce document	
Logiciels concernés	WinRelais, WinArmoire, WinSymbole, VisuSymbole & WinRelaisBase WinRelaisProjet / WinRelaisExpert / W
Versions concernées	Version 2.4, sortie le 14 mars 2022
Date	14 mars 2022 (Mise à jour)
Auteur	Eynard Pascal / Auteur WinRelais
Editeur	INGÉREA
Licence	Libre de droits

WinRelais : Version 2.4 (mars 2022)

Liste des nouveautés de la version 2.4

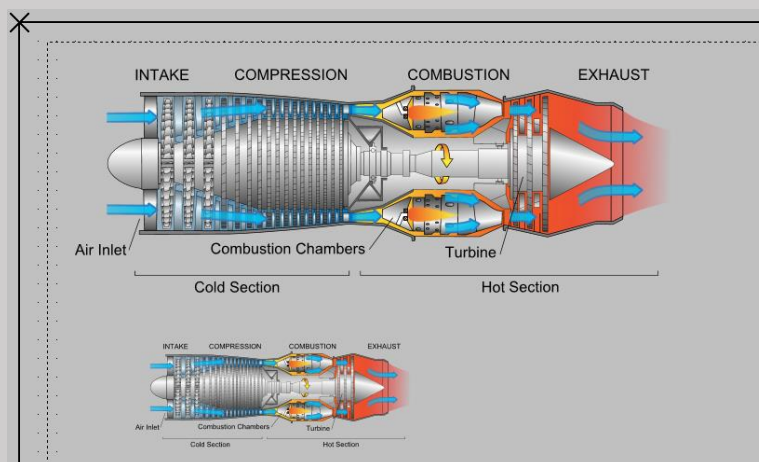


WinRelais 2.4 : Format vectoriel SVG pour les images

La commande Placer une image accepte maintenant le format vectoriel SVG.

Rappel 1 : Ce format est un format vectoriel, donc pas de déformation (pixellisation) selon la taille.

Rappel 2 : Le logiciel de dessin gratuit Inscapè gère parfaitement ce format.

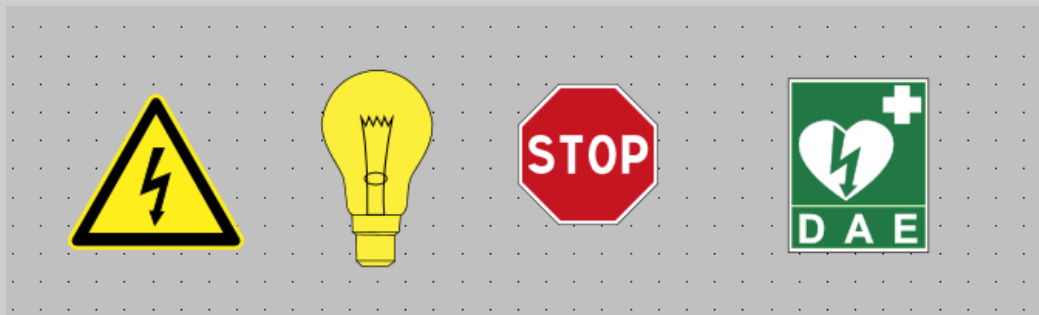


La même image SVG en 2 tailles différentes : Pas de déformation

WinRelais 2.4 : Format vectoriel SVG dans les symboles

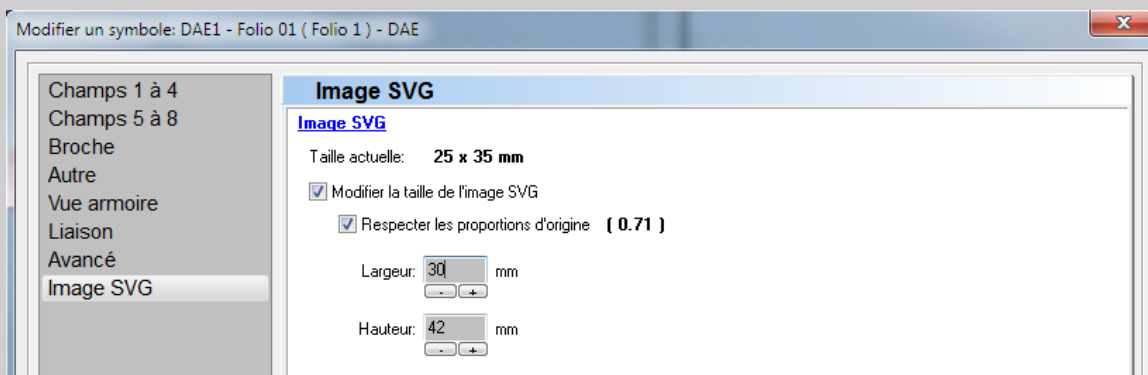
Les symboles (conçus dans WinSymbole) peuvent contenir une image SVG.

Le réalisme des symboles peut donc être fortement amélioré.



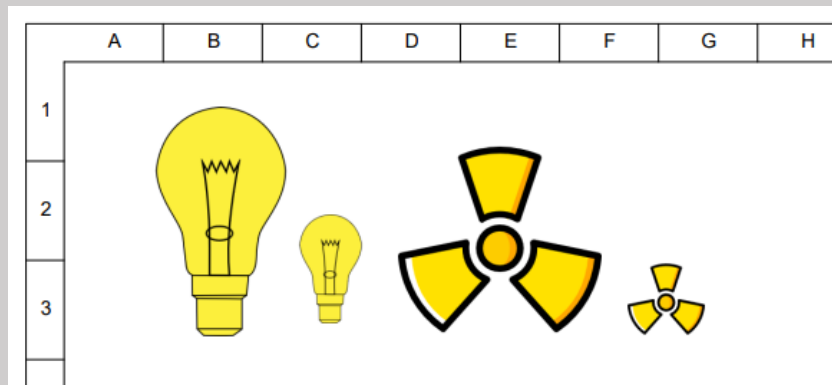
4 symboles composés chacun d'une image SVG

De plus, la taille de l'image SVG peut être modifiée (Dialogue Modifier un symbole)



Dialogue Modifier un symbole / Onglet Image SVG

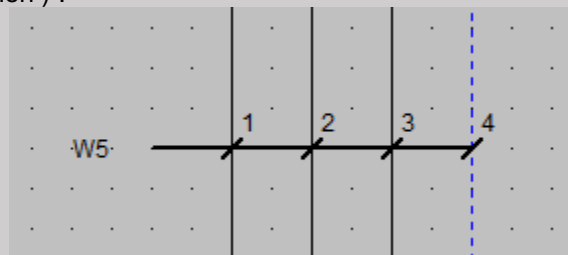
Le format SVG étant vectoriel, les images ne sont pas déformées, ni pixellisées, selon la taille.



Exemple d'impression d'images SVG de différentes tailles

WinRelais 2.4 : Nouvel objet : Câble (définition)

Il existe un nouvel objet câble (définition) :



Nouvel objet Câble (définition)

Cet objet permet de définir un câble, et peut être utilisé pour générer le carnet de câbles.

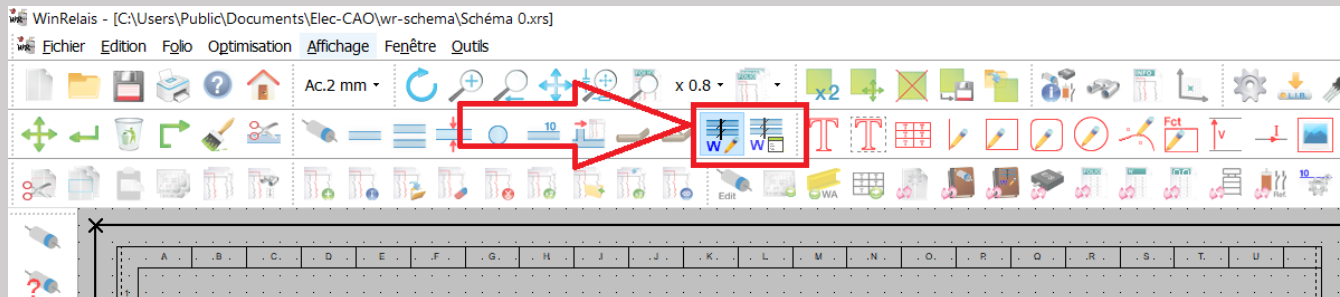
De plus, il peut contenir jusqu'à 3 produits (comme un symbole), ce qui permet d'utiliser les informations extraites d'une base de donnée.

2 choix pour la base de données :

- La base de donnée des symboles, déjà proposée et géré par le logiciel WinRelaisBase.
- Une base de donnée spécial câble, à créer par vos soins, et géré par Access ou Libre Office Base.

L'utilisation d'une base de donnée Câble est facultative.

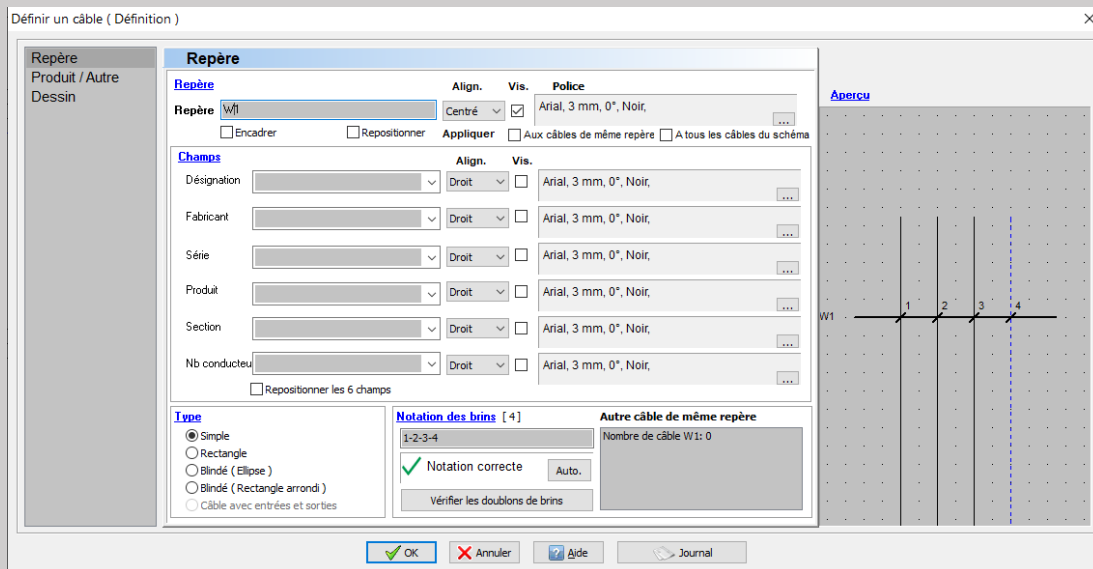
2 nouveaux boutons permettent le placement d'un câble :



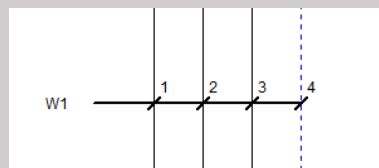
Nouvelles commandes : Placer un câbles (définition)

1	Tracer et définir un câble ⇒ Le câble est tracé sur les conducteurs	Tracé à la souris, puis ouverture du dialogue Définir un câble (définition)
2	Définir et placer un câble ⇒ Le câble est défini puis posé sur le schéma	Définition du câble puis pose sur le schéma

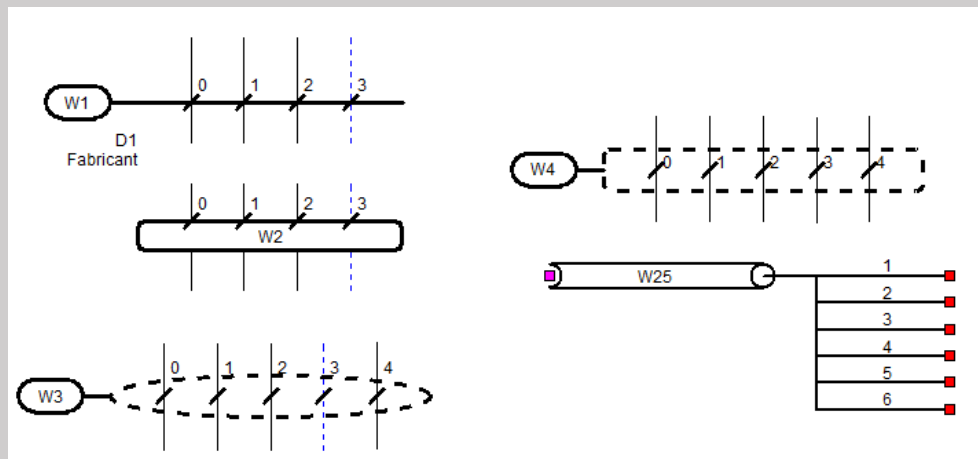
Le dialogue dédié permet de définir les caractéristiques du câble :



Dialogue Définir un câble (définition)



Câble W1 de 4 brins



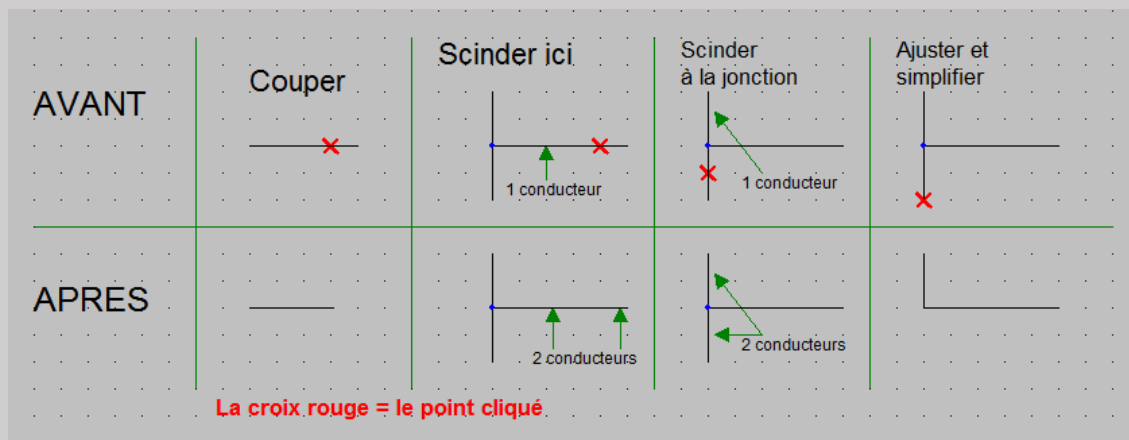
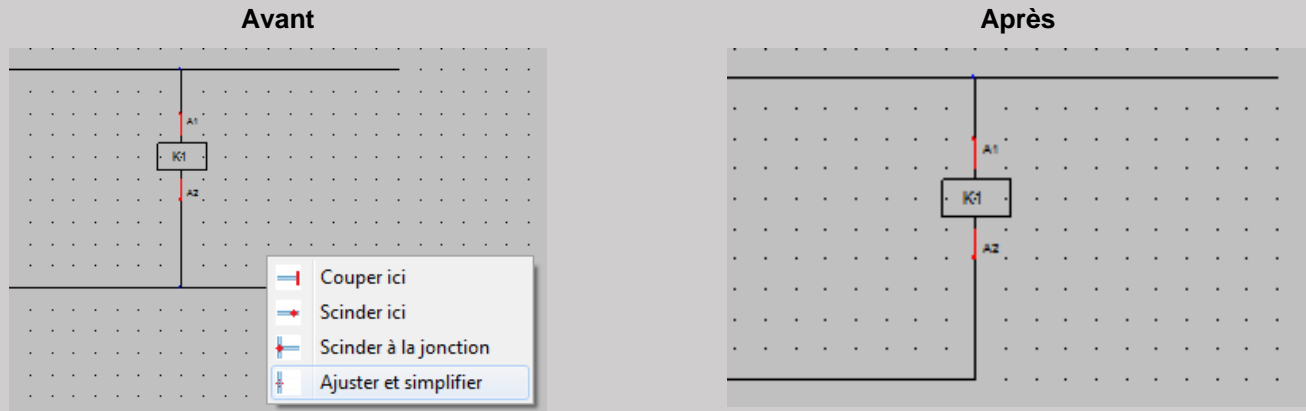
Exemple de câbles (définition)

WinRelais 2.4 : Nouvelle commande : Couper / Scinder / Ajuster un conducteur

Cette commande permet un gain de temps lors du tracé du schéma.

Un sous menu permet le choix entre 4 fonctions.

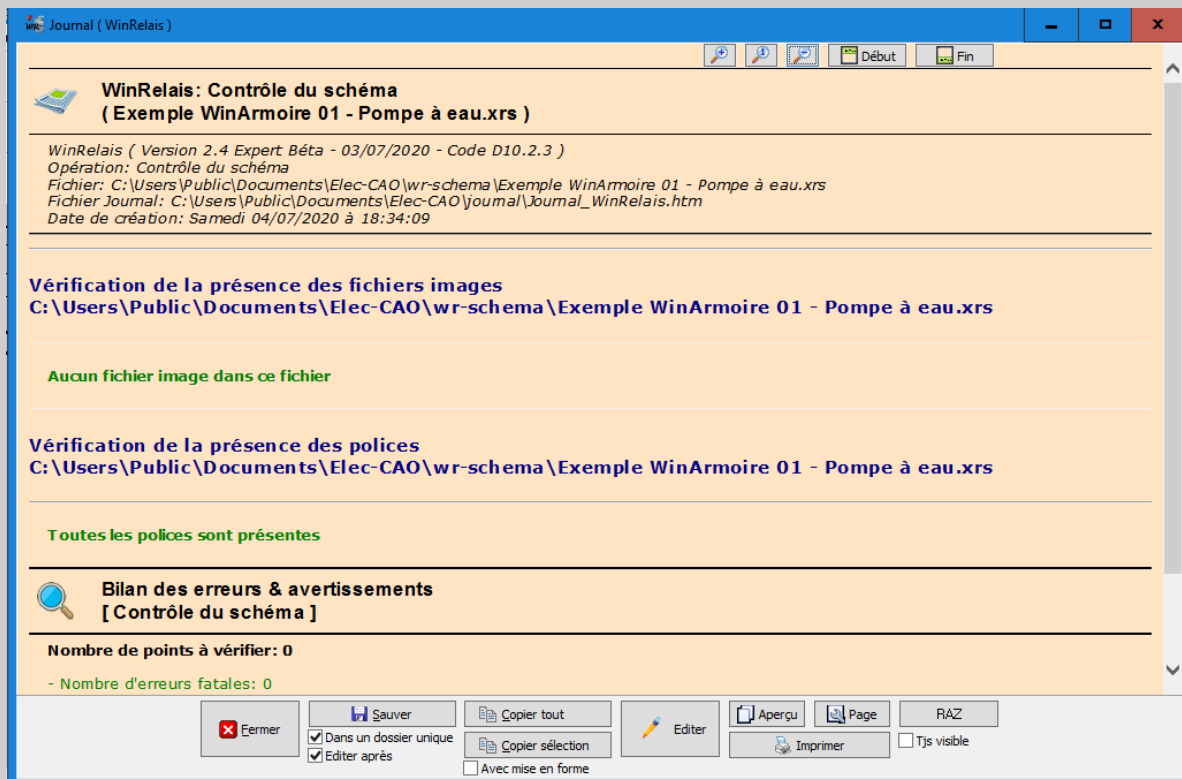
Exemple : Commande Ajuster et simplifier :



Détails des 4 commandes accessibles.

WinRelais 2.4 : Refonte complète du Journal

Le Journal est maintenant au format HTML et comporte des images, des lignes...
Il est donc beaucoup plus lisible et clair.

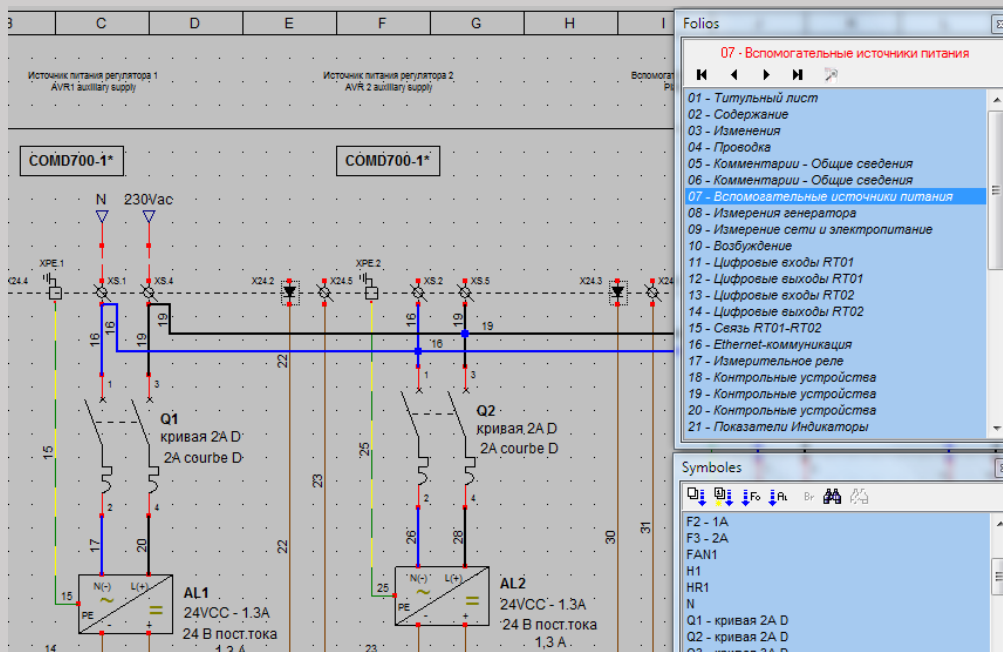


Le Journal au format HTML

WinRelais 2.4 : Gestion unicode, caractères internationaux

Une option permet d'activer l'unicode, et donc d'afficher des langues étrangères dans les schémas, les listes déroulantes....

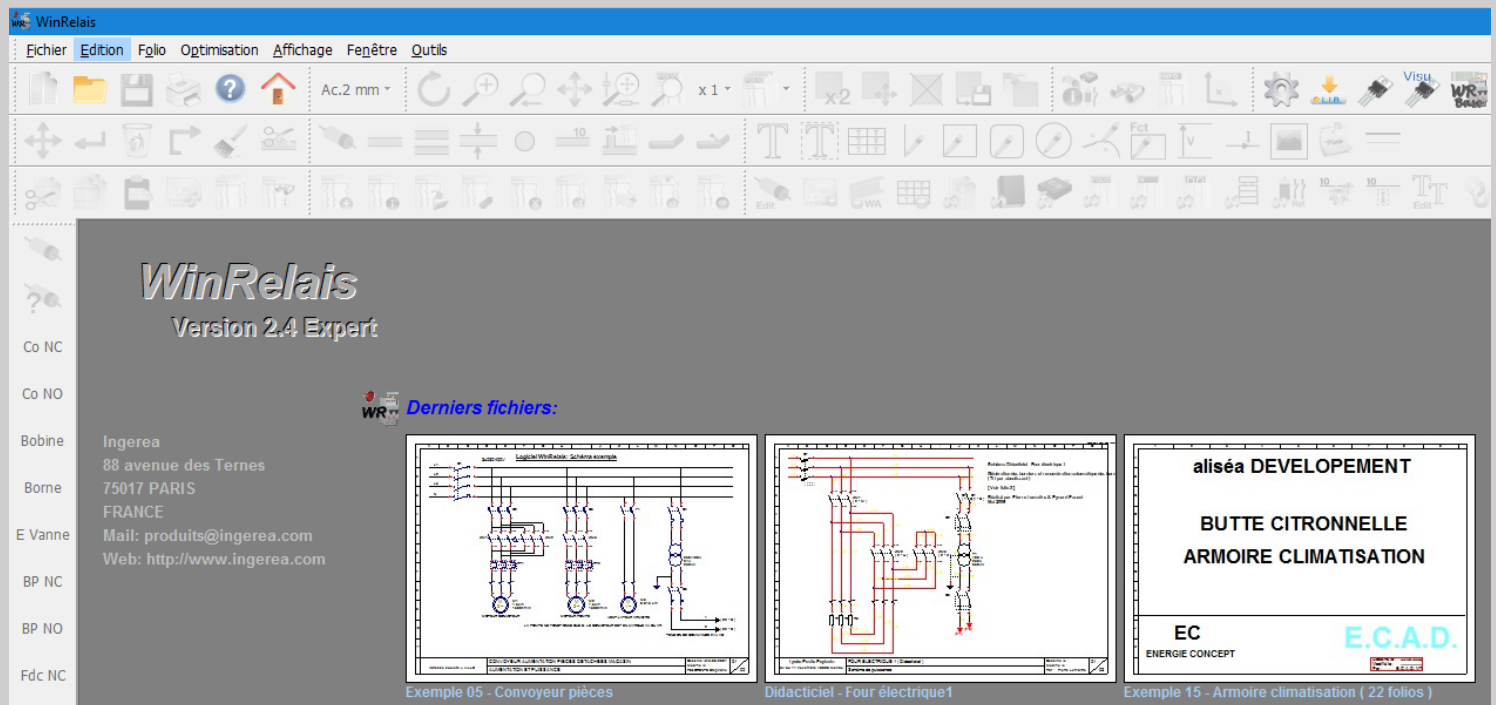
Il est donc possible de faire des schémas dans une langue étrangère comportant des caractères spécifiques.



Exemple : Schéma en langue russe

WinRelais 2.4 : Aperçu des 3 derniers fichiers ouverts au lancement (option)

Cette option permet d'afficher un aperçu (cliquable) des 3 derniers fichiers ouverts, au lancement.



Aperçu des 3 derniers fichiers ouverts

WinRelais 2.4 : Modification des tableaux : Taille, largeur & hauteur des cases à la souris

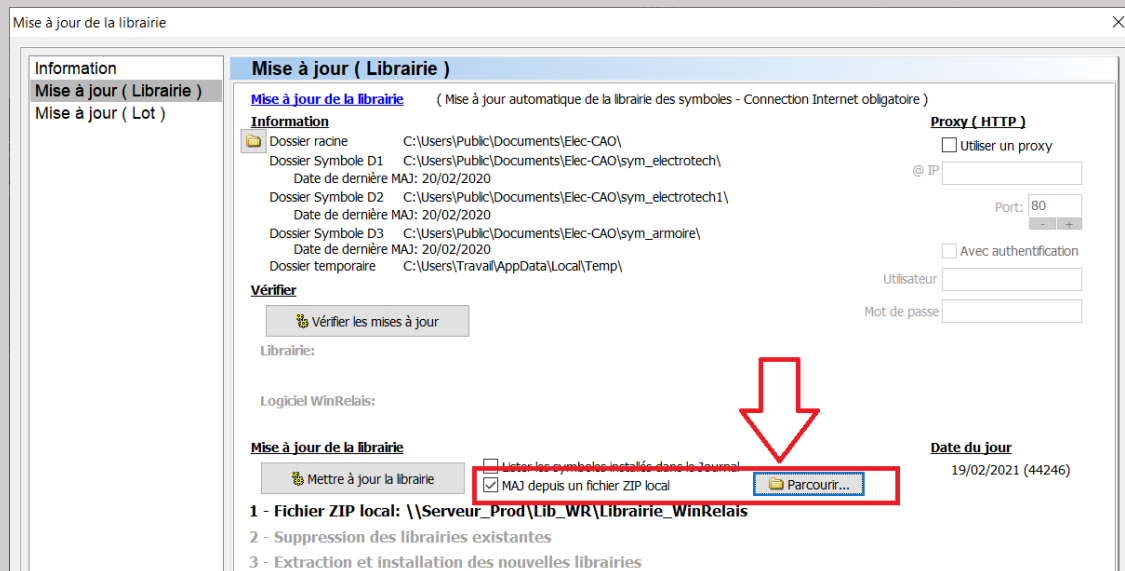
Les tableaux peuvent maintenant se modifier à la souris, en plus des dialogues Modifier une case et Modifier un tableau, toujours présents.

Câble	Section	Aboutissant	Folio
C0	U 1000 R2V 4G2.5mm ²	Chauffage	18
C1	U 1000 R2V 4G1.5mm ²	Eclairage	18
C2	U 1000 R2V 4G2.5mm ²	Dégrilleur	18
C3	U 1000 R2V 4G2.5mm ²	Dessableur	18
C4	U 1000 R2V 4G2.5mm ²	Surpresseur	18
C5	U 1000 R2V 4G2.5mm ²	Pont racleur	18
C6	U 1000 R2V 3G1.5mm ²	Prises de courant	18
C7	U 1000 R2V 4G2.5mm ²	Turbifilt	18

Modification de la largeur d'une colonne avec la souris

WinRelais 2.4 : Dialogue MAJ de la librairie : Depuis un fichier ZIP local

Les mises à jour des librairies peuvent se faire automatiquement (utilisation de la librairie fournie par INGEREA) ou depuis un fichier ZIP local. Il est donc possible de faire sa propre mise à jour, avec sa librairie personnelle. Chaque client (avec WinRelais installé) peut donc faire une MAJ des librairies depuis un serveur local.

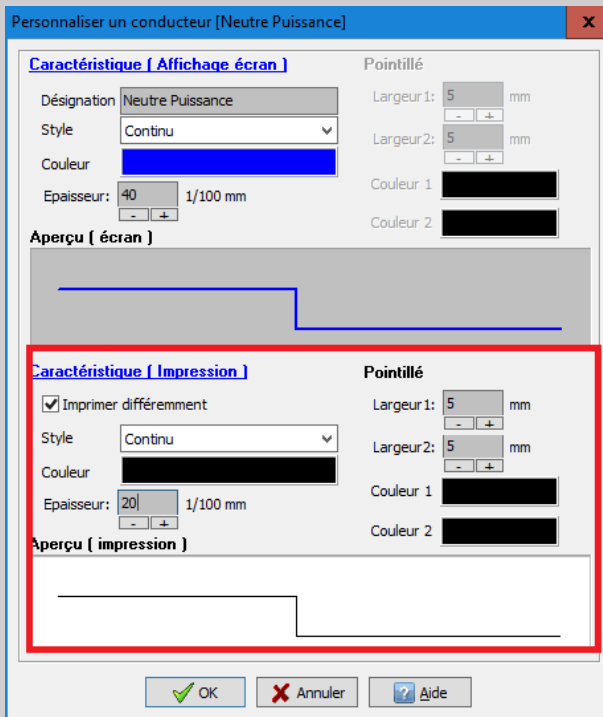


Dialogue Mise à jour de la librairie : MAJ depuis un fichier ZIP local

WinRelais 2.4 : Imprimer différemment les conducteurs & câbles

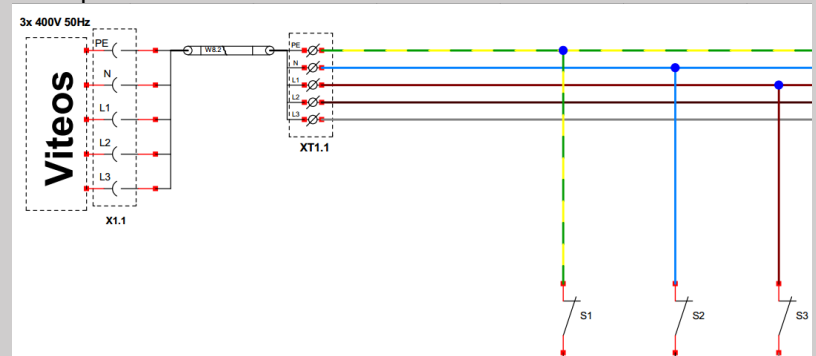
A l'impression, les conducteurs & câbles prédéfinis dans les options peuvent être visuellement différent.

Une nouvelle option « Imprimer différemment » permet cela.

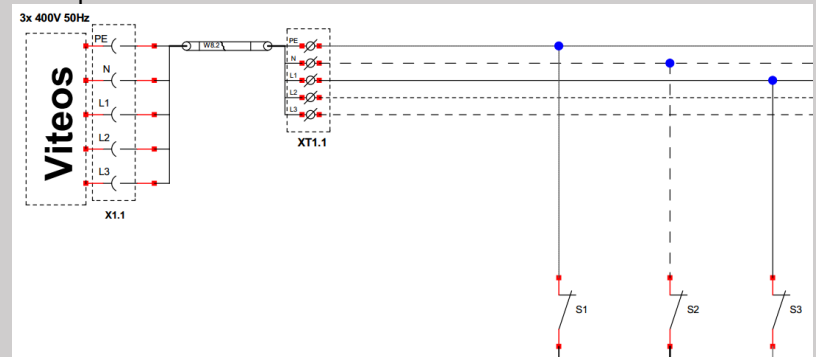


Dialogue Personnaliser un conducteur

Exemple : à l'écran :



A l'impression :



WinRelais 2.4 : Détection impression couleur sur une imprimante N&B

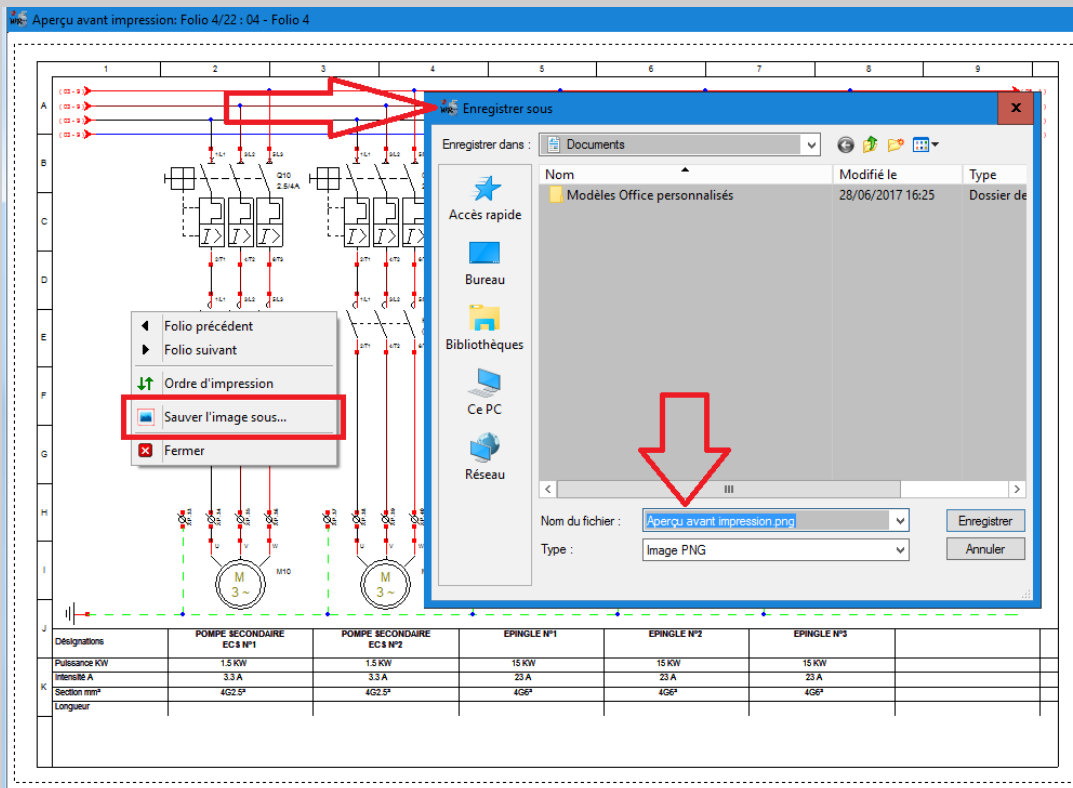
Lors de l'aperçu avant impression, un aperçu en niveau de gris est possible si l'impression est demandée en couleurs, alors que l'imprimante n'est que Noir & Blanc.



Message d'avertissement, impression couleur sur une imprimante N&B

WinRelais 2.4 : Sauvegarde des aperçus : Sauver l'image sous...

Tous les aperçus (avant impression, complet après génération (borniers, nomenclature...) peuvent être sauvegardé en tant qu'image PNG. Pour par exemple réaliser des documents pédagogiques divers.

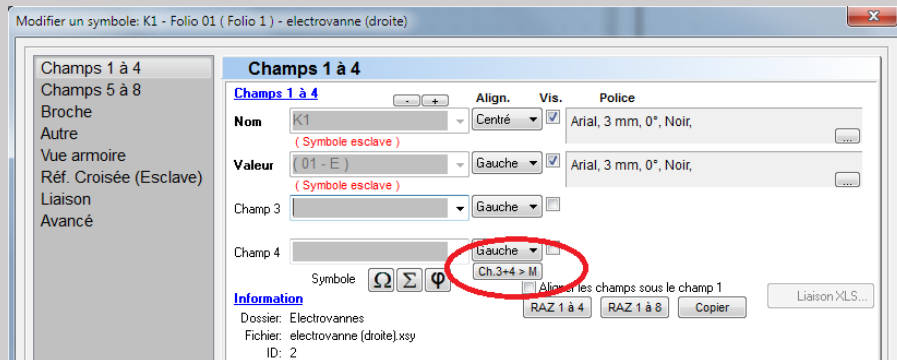


Aperçu avant impression / Clic droit : Menu Sauver l'image sous...

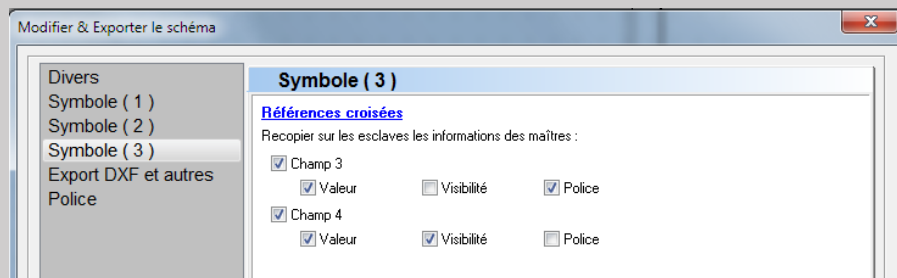
WinRelais 2.4 : Références croisées : Recopier les champs 3 et 4 du maître

2 nouvelles méthodes pour recopier les informations des champs 3 et 4 du maître (si le symbole est esclave).

- Un bouton Ch. 3 + 4 > M dans le dialogue Modifier un symbole :



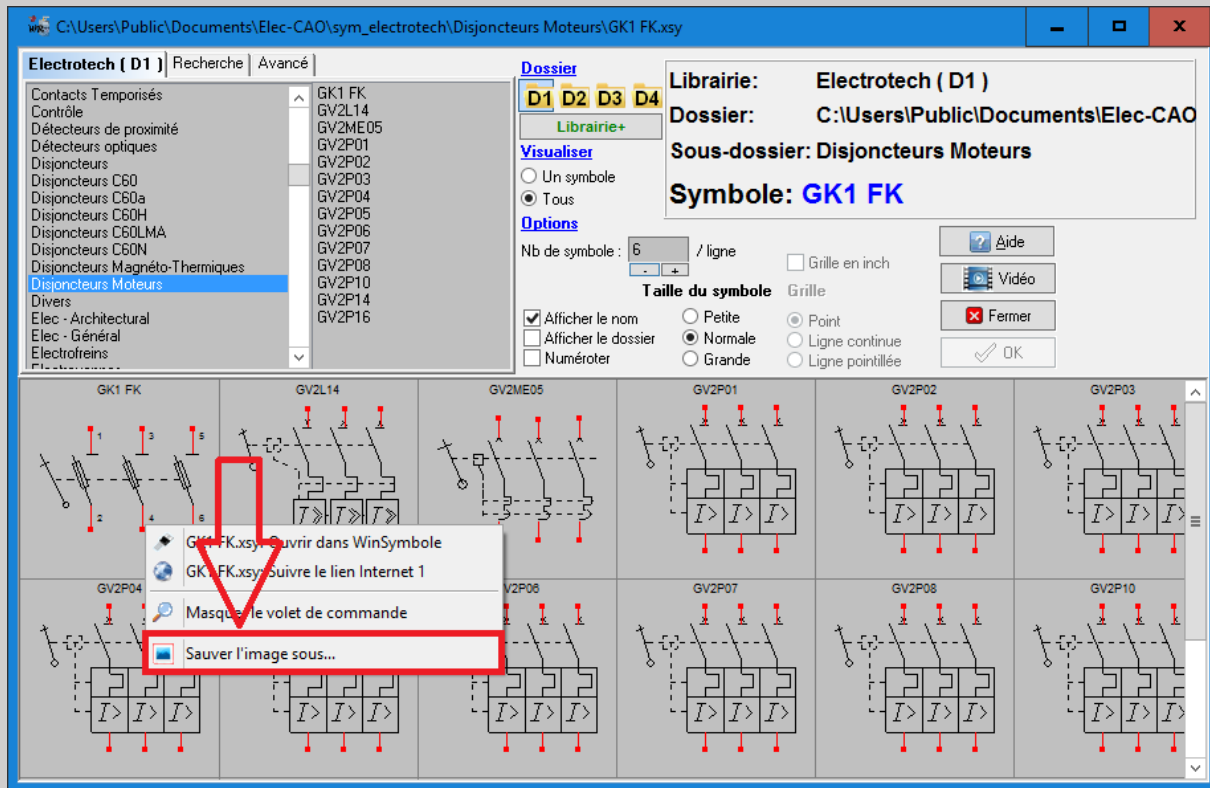
- Un onglet Symbole (3) dans le dialogue Modifier & Exporter le schéma (pour tous les esclaves du schéma)



WinRelais 2.4 : Dialogue Chercher un symbole : Sauver l'image sous...

Il est possible de sauver l'aperçu de la librairie en tant qu'image PNG. Pour la réalisation de documents pédagogiques par exemple.

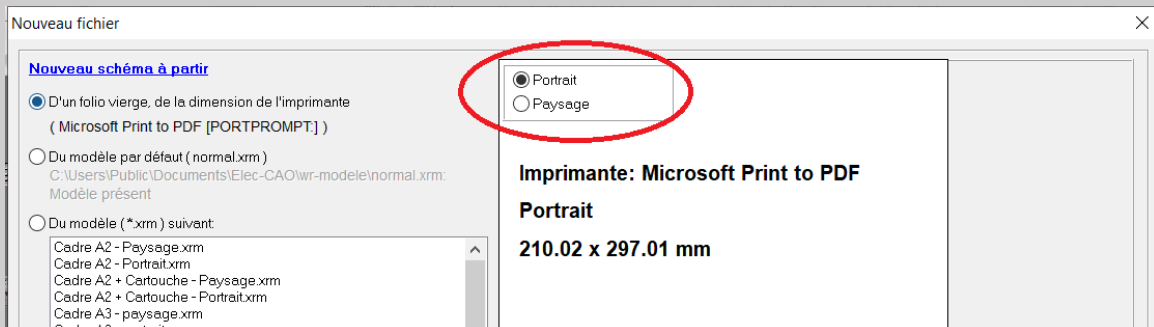
Note : Cette fonction est aussi présente dans le logiciel VisuSymbole.



Dialogue Chercher un symbole, Clic Droit : Sauver l'image sous...

WinRelais 2.4 : Dialogue Fichier Nouveau : Choix Orientation si folio vierge

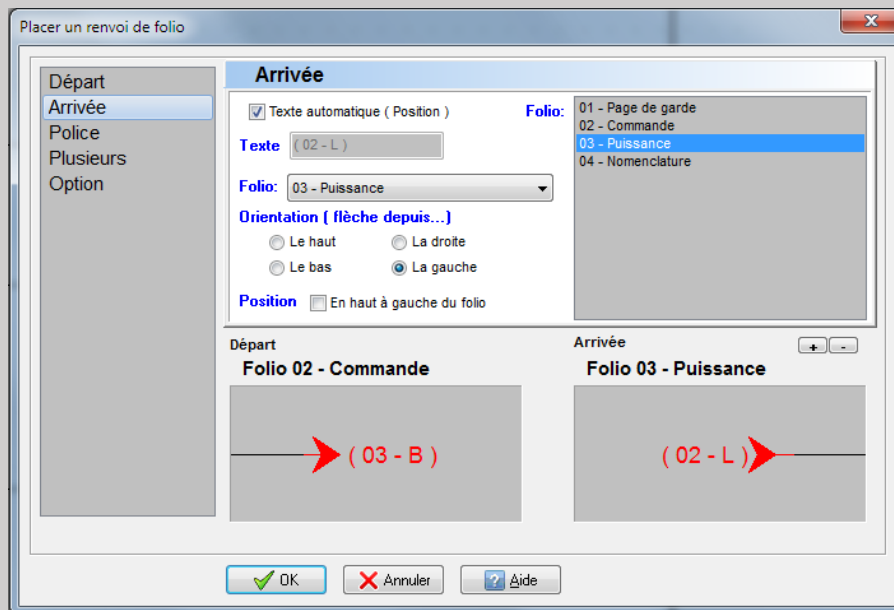
Il est possible de choisir directement l'orientation sur un nouveau schéma vierge. Gain de temps.



Nouveau fichier, folio vierge : Choix de l'orientation

WinRelais 2.4 : Placer un renvoi de folio : Plus rapide

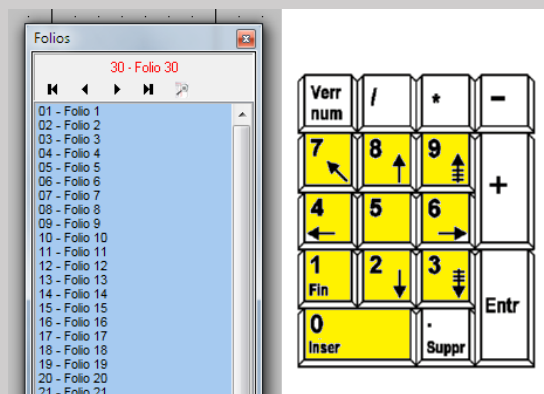
Sur la commande Placer un renvoi de folio, le dialogue s'ouvre directement sur l'onglet Arrivée, et une liste des folios permet un choix plus rapide.



Dialogue Placer un renvoi de folio, onglet Arrivée

WinRelais 2.4 : Changer de folio : Amélioration avec le pavé numérique

Un délai de 0.4 s permet maintenant de saisir plusieurs chiffres et donc de changer directement de folio de 1 à 999 (contre 1 à 9 auparavant).

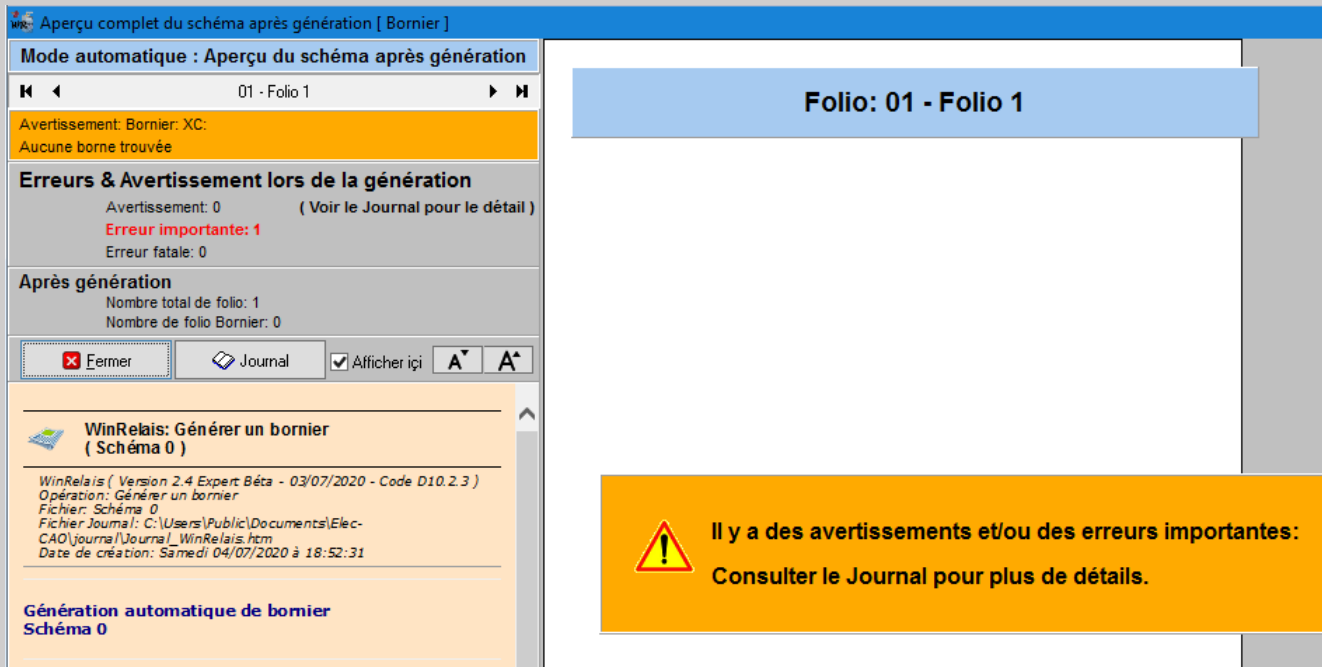


Utilisation du pavé numérique pour changer de folio

WinRelais 2.4 : Aperçu complet : Amélioration des avertissements

En cas de problème (Avertissements ou erreurs), l'information est affichée plus clairement.

Le nouveau Journal HTML est également plus clair.

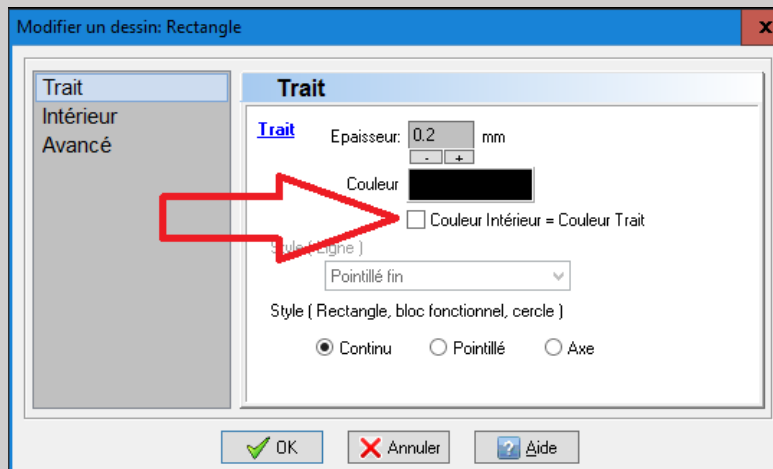


Avertissement dans l'aperçu complet

WinRelais 2.4 : Dialogue Modifier un dessin : Amélioration

2 nouvelles cases : Onglets Trait & Intérieur : Couleur Intérieur = Couleur Trait.

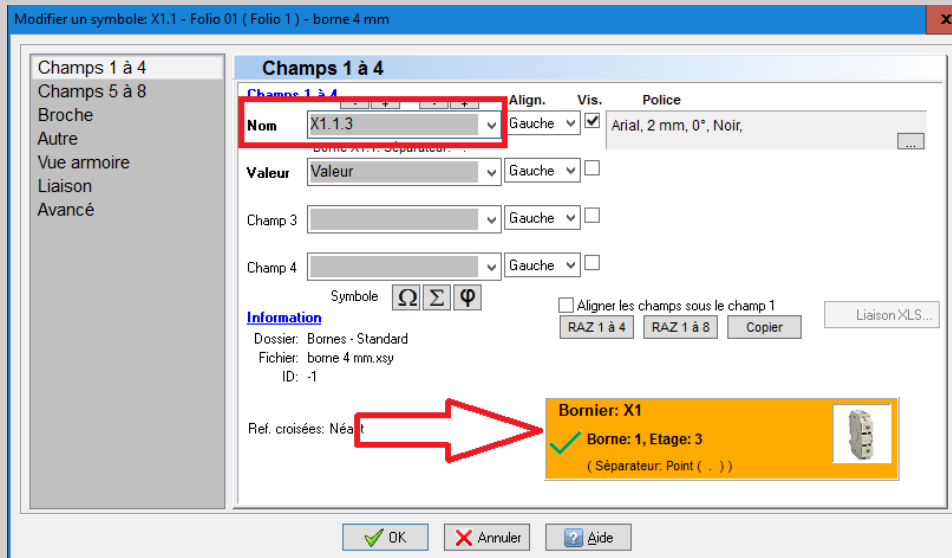
Pour aller plus vite en cas de modification de couleur de rectangle plein.



Modifier un dessin : Onglet Trait, nouveau choix

WinRelais 2.4 : Dialogue Modifier un symbole : Amélioration Analyse des bornes

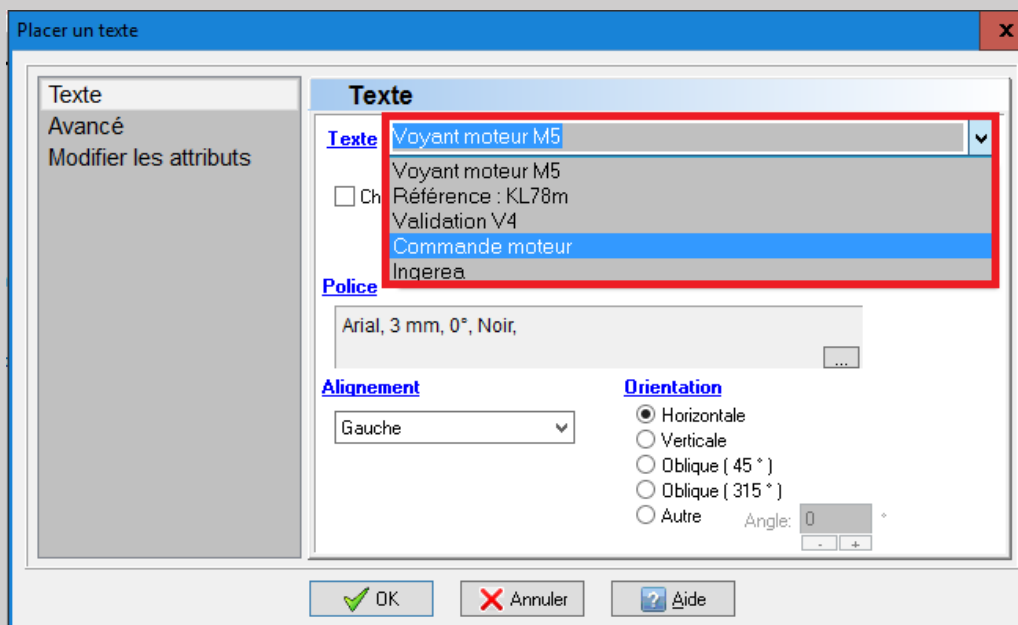
Si le symbole est une borne, le nom saisi est analysé en temps réel. L'objectif est d'éviter les erreurs pour une future génération automatique de bornier.



Dialogue modifier un symbole : Analyse du nom de la borne en temps réel

WinRelais 2.4 : Dialogue Placer / Modifier un texte : Mémorisation des 15 derniers textes

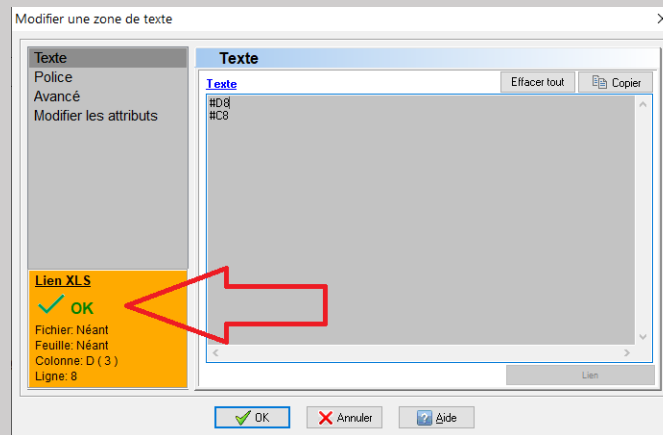
Les 15 derniers textes sont mémorisés pour un accès plus rapide.



Dialogue Placer un texte / Accès aux derniers textes

WinRelais 2.4 : Dialogue Placer une zone de texte : Contrôle des liens XLS

Comme le dialogue Placer un texte, le dialogue Placer une zone de texte valide maintenant en temps réel les liens XLS.



Validation du lien XLS en temps réel

WinRelais 2.4 : Génération de la nomenclature, du carnet de câbles, E/S : 4 critères de tri

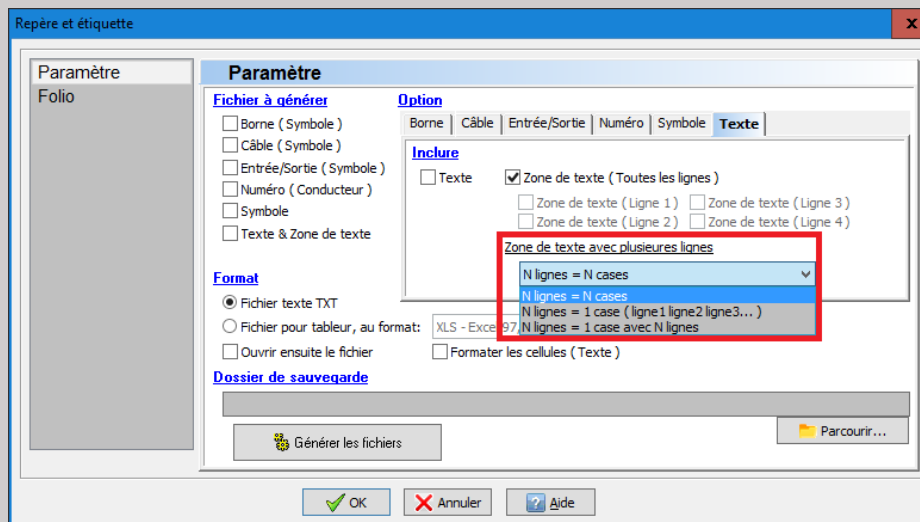
Ces 3 générations comportent maintenant 4 critères de tri (pour le tableau généré) au lieu de 3.



4 critères de tri sont possibles

WinRelais 2.4 : Générer Repère & Etiquette

Texte & Zone de texte : Amélioration de la gestion des zones de texte avec plusieurs lignes : 3 options.



3 choix pour les zones de texte à plusieurs lignes

WinRelais 2.4 : Vérification des règles électriques (VRE) : Liens de positionnement dans le Journal

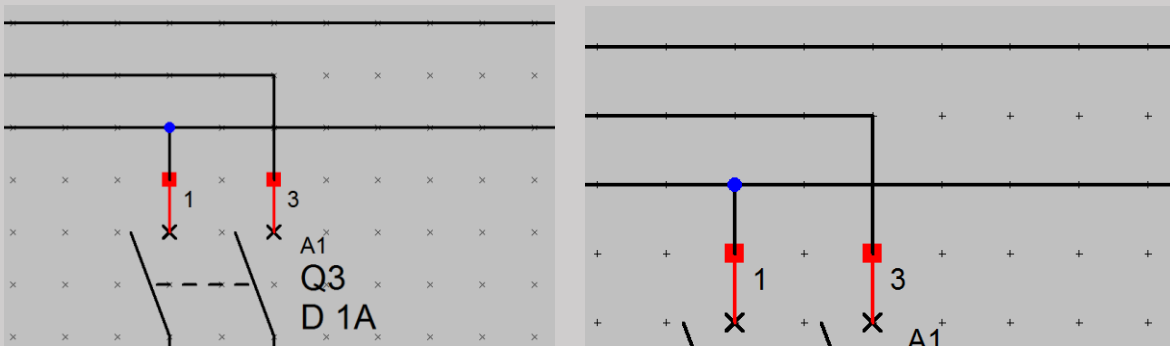
Pour chaque avertissement ou erreur, un lien dans le Journal permet de placer l'erreur au centre de l'écran et de changer le folio visible si besoin.



Exemple de vérification VRE et du lien « Localiser sur le schéma »

WinRelais 2.4 : Affichage grille selon zoom : Taille variable & choix de la forme

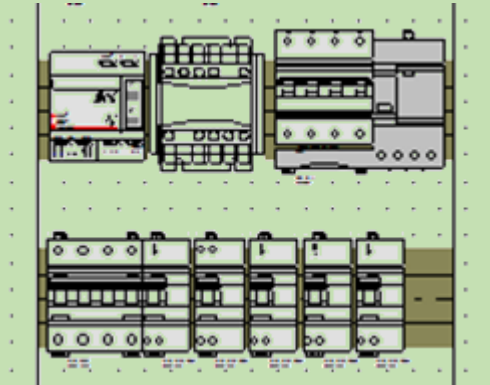
Pour un affichage plus lisible sur les écrans de grande résolution, les points de la grille peuvent suivre le zoom (coefficient multiplicateur en option) et 3 formes sont possibles (ronde, croix X, plus +).



Exemple : Grille en forme de croix ou de plus lors d'un zoom écran

WinArmoire : Version 2.4 (14 mars 2022)

Liste des nouveautés de la version 2.4

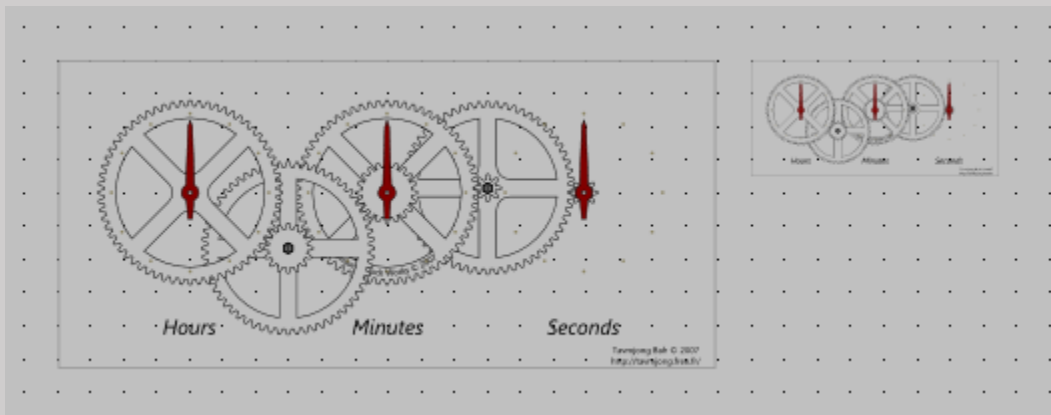


WinArmoire 2.4 : Image au format vectoriel SVG

La commande Placer une image accepte maintenant le format vectoriel SVG.

Rappel 1 : Ce format est un format vectoriel, donc pas de déformation (pixellisation) selon la taille.

Rappel 2 : Le logiciel de dessin gratuit Inscapè gère parfaitement ce format.

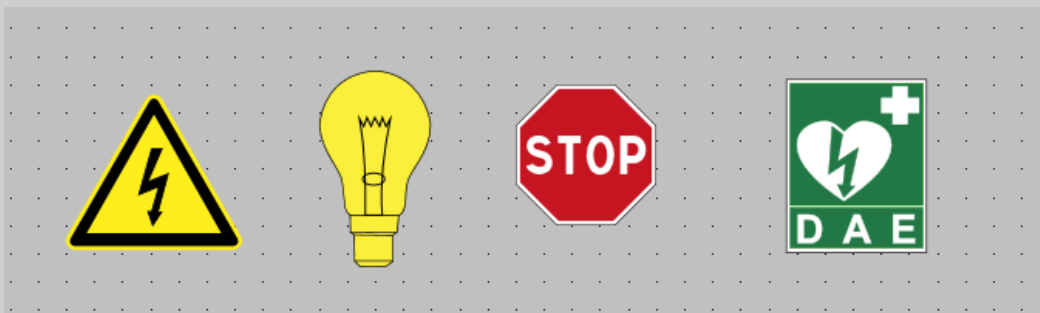


La même image SVG en 2 tailles différentes : Pas de déformation

WinArmoire 2.4 : Symbole avec une image au format vectoriel SVG

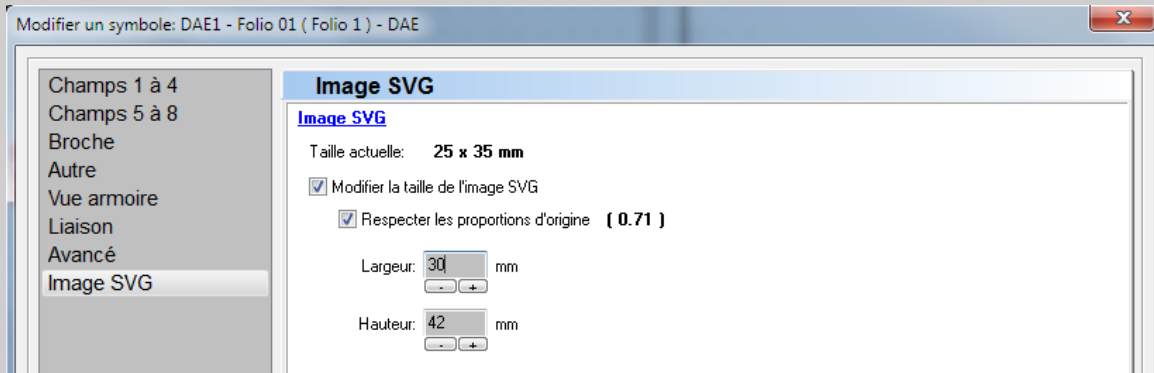
Les symboles (réalisé dans WinSymbole) peuvent maintenant contenir une image SVG.

Ce qui augmente fortement le réalisme.



4 symboles composés chacun d'une image SVG

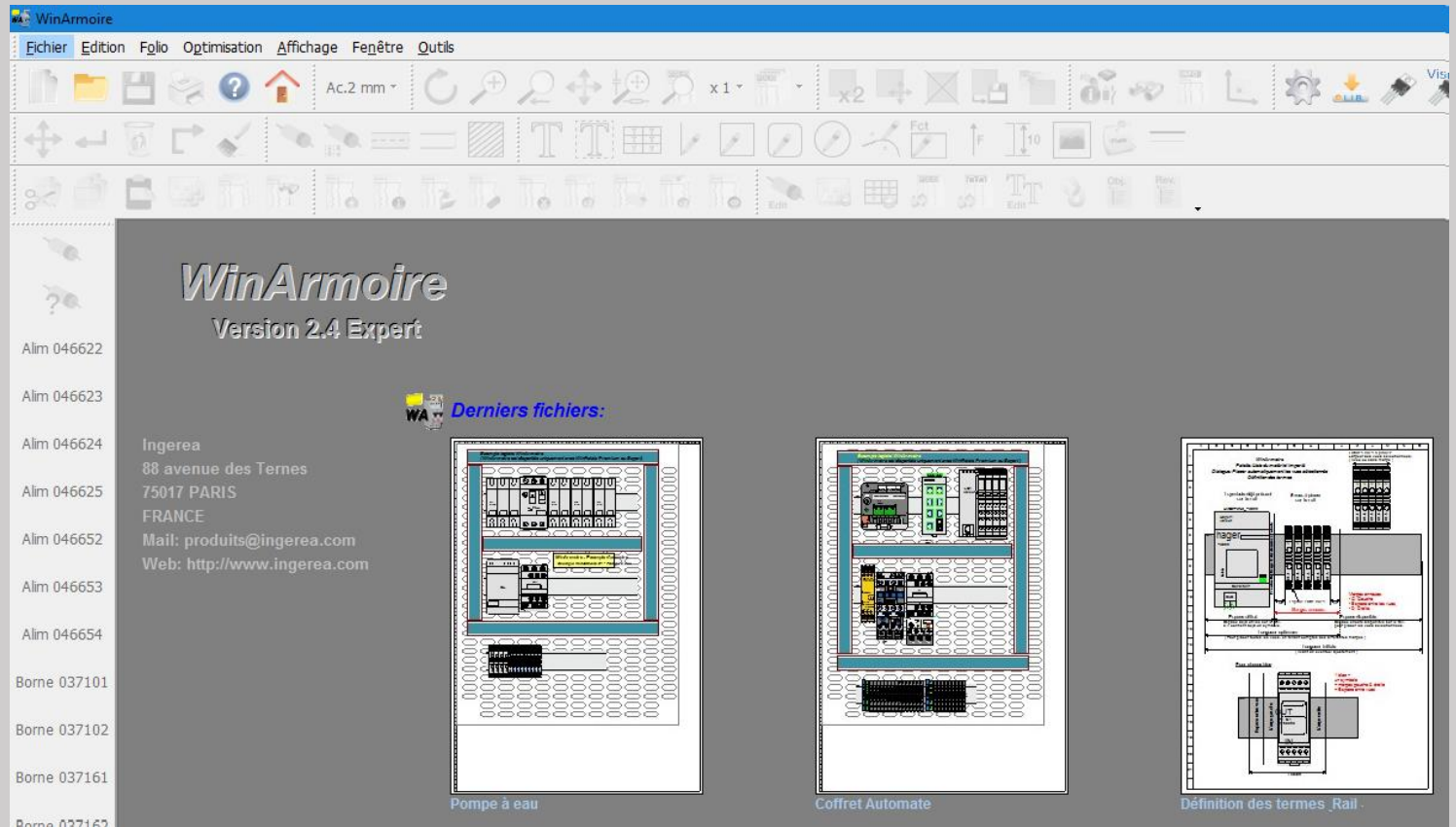
De plus, la taille de l'image SVG peut être modifiée (Dialogue Modifier un symbole)



Dialogue Modifier un symbole / Onglet Image SVG

WinArmoire 2.4 : Aperçu des 3 derniers fichiers ouverts au lancement (option)

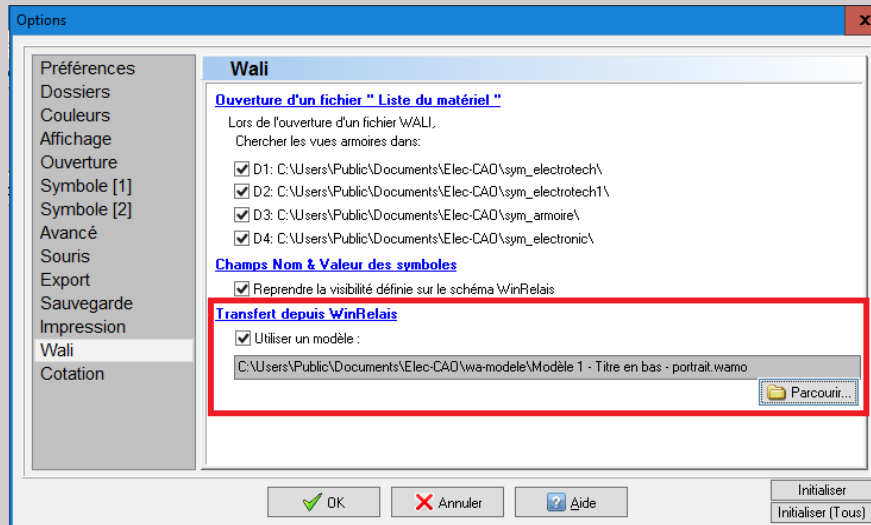
Cette option permet d'afficher un aperçu (cliquable) des 3 derniers fichiers ouverts, au lancement.



Aperçu des 3 derniers fichiers ouverts

WinArmoire 2.4 : Transfert d'une liste de matériel depuis WinRelais : utilisation d'un modèle

Lorsque WinArmoire est lancé depuis WinRelais (Menu Optimisation / Transférer vers WinArmoire), pour le transfert d'une liste de matériel, l'utilisation d'un modèle est maintenant possible (et non plus obligatoirement un folio vierge).



Option Wali / Transfert depuis WinRelais / utiliser un modèle

WinArmoire 2.4 : Modification des tableaux : Taille, largeur & hauteur des cases à la souris

Les tableaux peuvent maintenant se modifier à la souris, en plus des dialogues Modifier une case et Modifier un tableau, toujours présents.

Câble	Section	Aboutissant	Folio
C0	U 1000 R2V 4G2.5mm²	Chauffage	18
C1	U 1000 R2V 4G1.5mm²	Eclairage	18
C2	U 1000 R2V 4G2.5mm²	Dégrilleur	18
C3	U 1000 R2V 4G2.5mm²	Dessableur	18
C4	U 1000 R2V 4G2.5mm²	Surpresseur	18
C5	U 1000 R2V 4G2.5mm²	Pont racleur	18
C6	U 1000 R2V 3G1.5mm²	Prises de courant	18
C7	U 1000 R2V 4G2.5mm²	Turbifilet	18

Modification de la largeur d'une colonne avec la souris

WinArmoire 2.4 : Détection impression couleur sur une imprimante N&B

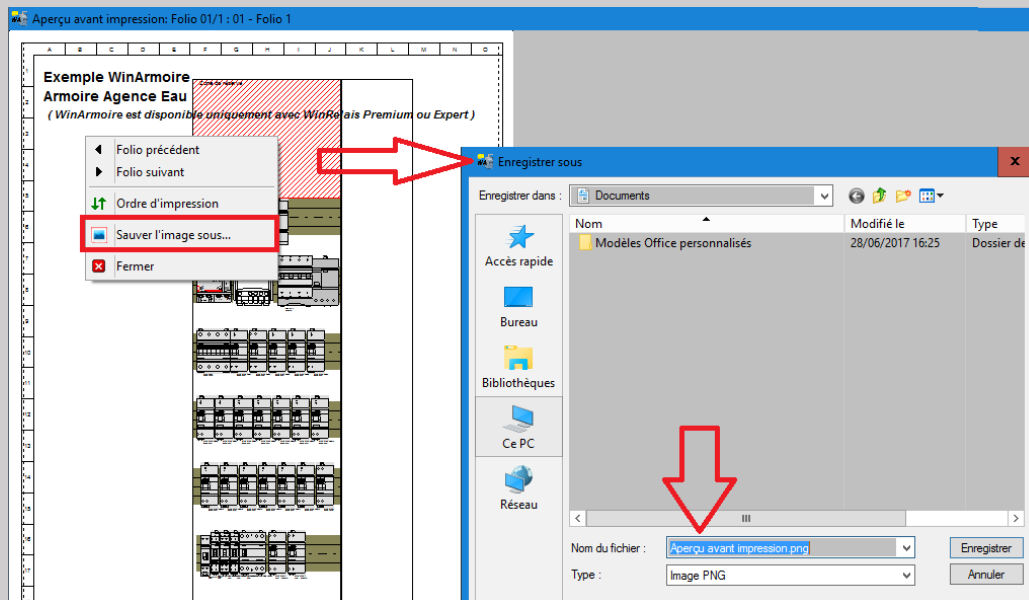
Lors de l'aperçu avant impression, un aperçu en niveau de gris est possible si l'impression est demandée en couleurs, alors que l'imprimante n'est que Noir & Blanc.



Message d'avertissement, impression couleur sur une imprimante N&B

WinArmoire 2.4 : Sauvegarde des aperçus : Sauver l'image sous...

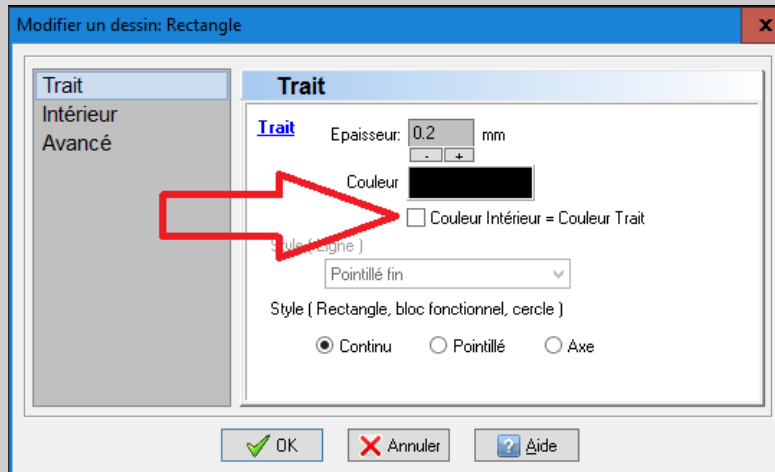
Tous les aperçus (avant impression, complet après génération (Mise en page...) peuvent être sauvegardé en tant qu'image PNG. Pour par exemple réaliser des documents pédagogiques divers.



Aperçu avant impression / Clic droit : Menu Sauver l'image sous...

WinArmoire 2.4 : Dialogue Modifier un dessin

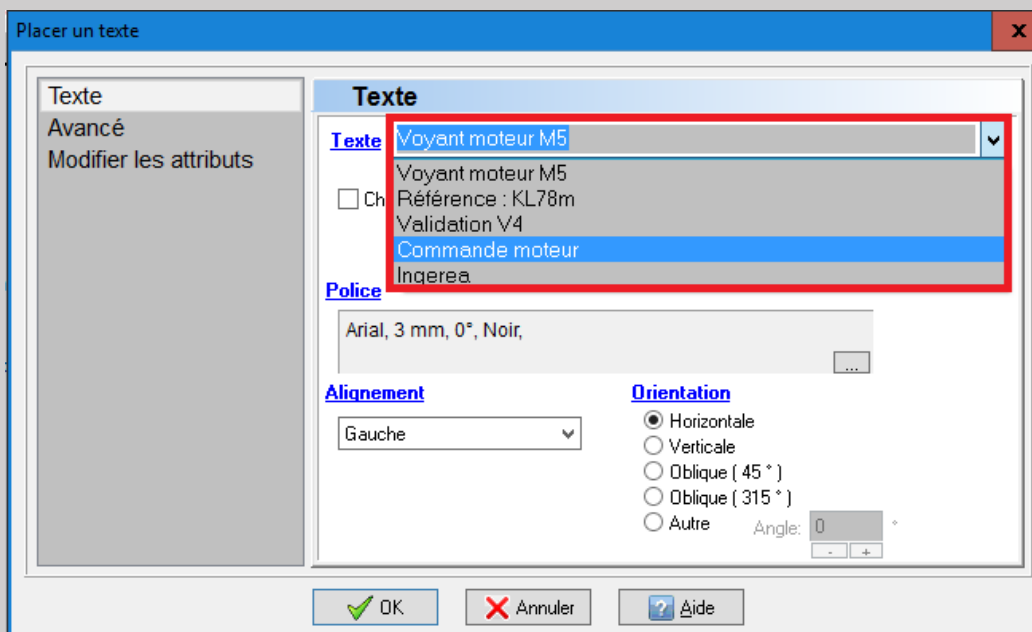
2 nouvelles cases : Onglets Trait & Intérieur : Couleur Intérieur = Couleur Trait.
 Pour aller plus vite en cas de modification de couleur de rectangle plein.



Dialogue Modifier un dessin : Nouveau choix

WinArmoire 2.4 : Dialogue Placer / Modifier un texte : Mémorisation des 15 derniers textes

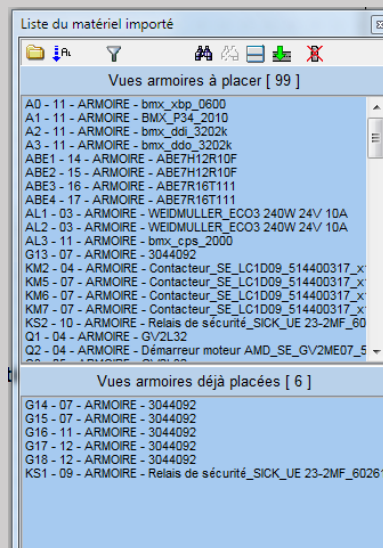
Les 15 derniers textes sont mémorisés pour un accès plus rapide.



Dialogue Placer un texte / Accès aux derniers textes

WinArmoire 2.4 : Amélioration Liste du matériel importé (import depuis WinRelais)

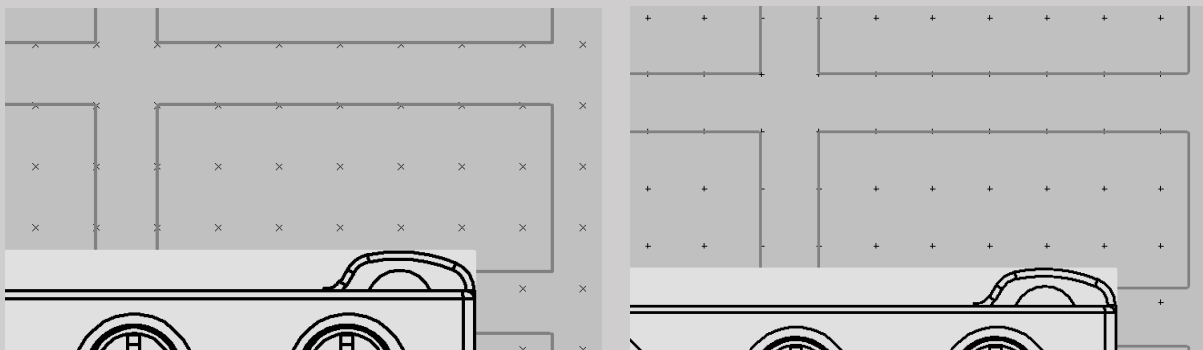
2 titres séparent maintenant les 2 listes et le nombre d'items restant est indiqué.



Liste du matériel importé

WinArmoire 2.4 : Affichage grille selon zoom : Taille variable & choix de la forme

Pour un affichage plus lisible sur les écrans de grande résolution, les points de la grille peuvent suivre le zoom (coefficient multiplicateur en option) et 3 formes sont possibles (ronde, croix X, plus +).



Exemple : Grille en forme de croix ou de plus lors d'un zoom écran



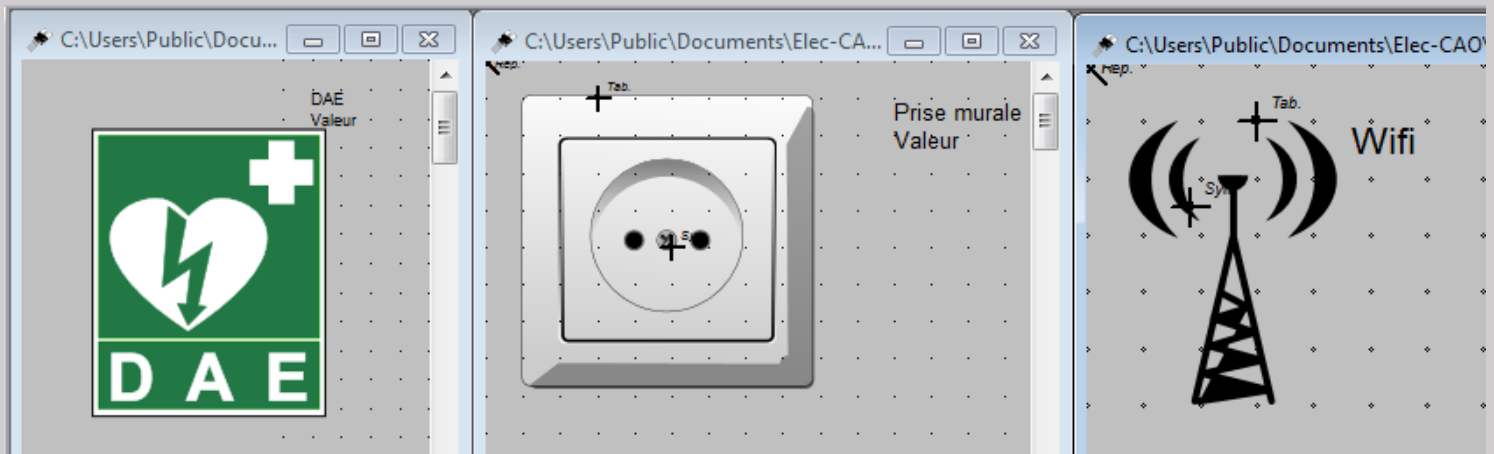
WinSymbole Version 2.4 (14 mars 2024)

Création & Edition de symbole

WinSymbole 2.4 : Image SVG dans le symbole

Un symbole peut contenir une image SVG (format vectoriel). Le fichier SVG est **dans** le symbole et donc le fichier SVG d'origine est ensuite inutile.

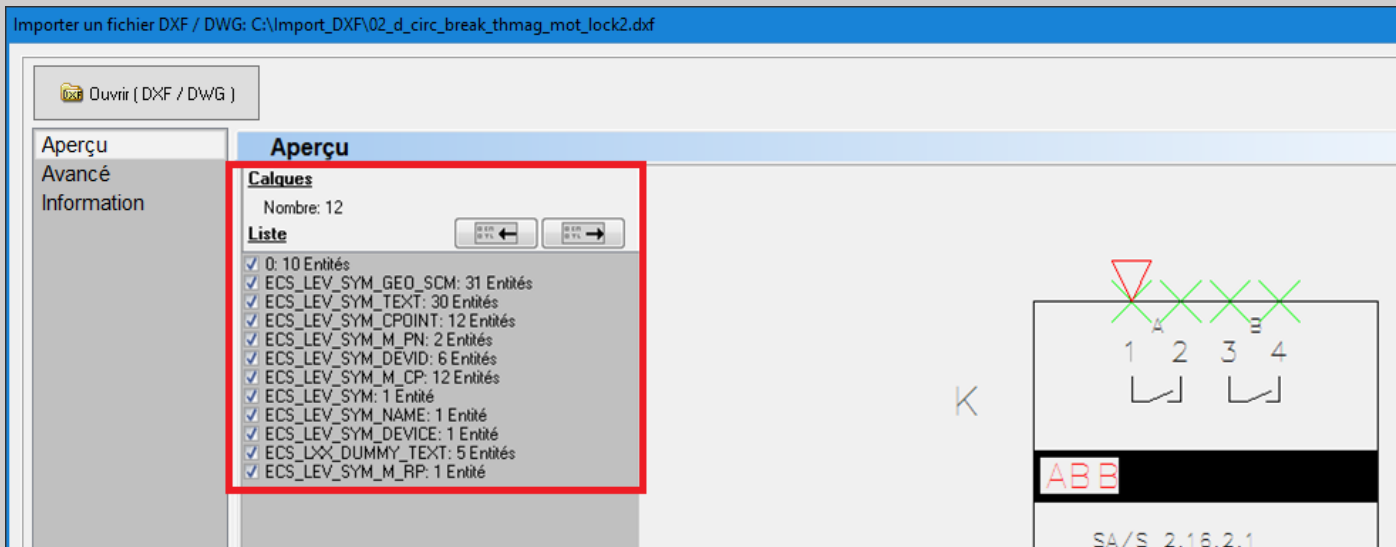
Le réalisme des symboles est ainsi grandement augmenté.



Exemple de conception de symbole avec des images SVG

WinSymbole 2.4 : Importation DXF : Dialogue amélioré

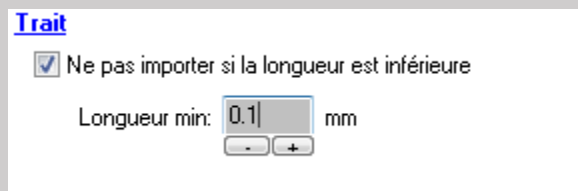
La liste des calques peut s'agrandir, sa taille est mémorisée, pour un affichage entier des noms longs des calques. L'importation des formats DXG et DWG est également améliorée.



Dialogue Importer un fichier DXF / Liste des calques

De plus, une nouvelle option améliore le filtre d'objet indésirables, lors de l'importation :

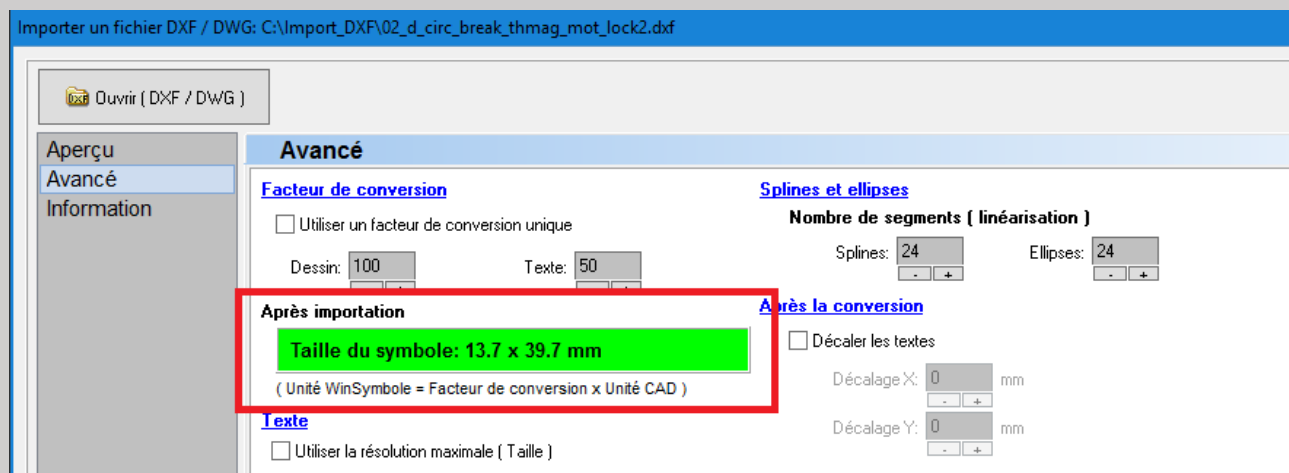
Ne pas importer les traits trop courts (traits parasites)



Option : Longueur minimales des traits

WinSymbole 2.4 : Importation DXF : Dimensions calculées

Les dimensions du symbole après importation sont maintenant calculées en temps réel. Il est donc plus facile de déterminer le facteur de conversion.

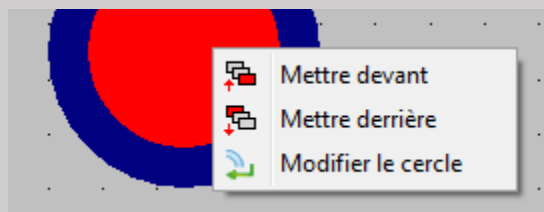


Dialogue Importer un fichier DXF / DWG : Affichage des dimensions du symbole après importation

WinSymbole 2.4 : Menu contextuel : Mettre devant / Mettre derrière pour les cercles & arcs

Commande Modifier un objet / Clic droit sur un cercle ou un arc : Ce menu permet alors de mettre devant ou derrière l'objet.

(Cette commande existe aussi pour les contours fermés)

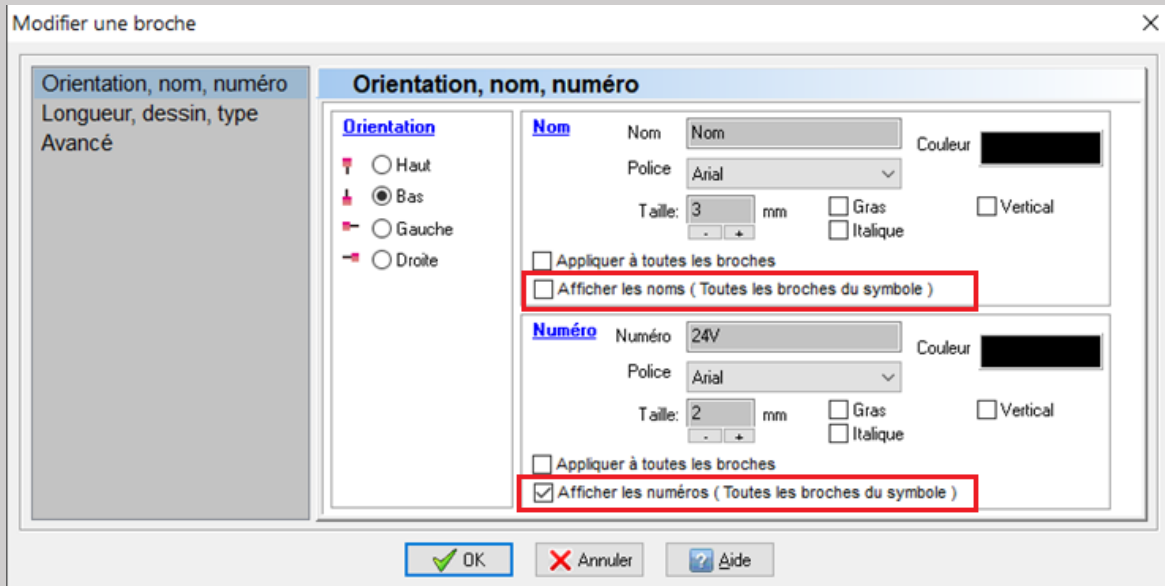


Menu contextuel : Mettre devant / Mettre derrière pour les cercles

WinSymbole 2.4 : Dialogue Modifier une broche / Appliquer...

Onglet 1 : 2 nouvelles cases à cocher : Afficher les noms (ou les numéros).

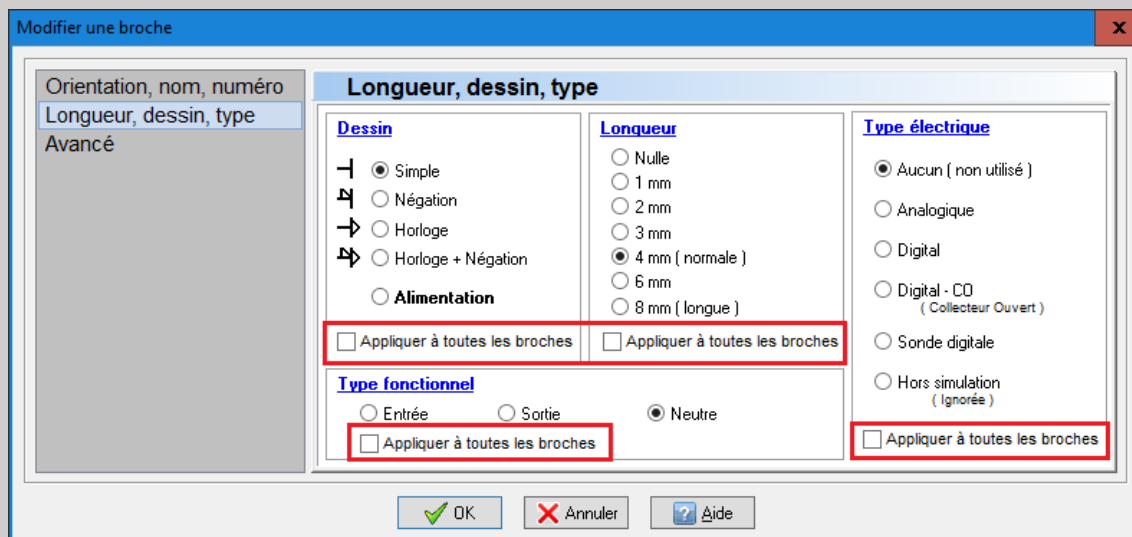
(Ces 2 case sont également présentes dans le dialogue Définir les caractéristiques)



Dialogue Modifier une broche : Afficher les noms ou les numéros

Onglet 2 : Chaque propriété (Longueur / Dessin / type) peut maintenant s'appliquer à toutes les broches du symbole.

⇒ Gain de temps lors de la finalisation d'un symbole.



Dialogue Modifier une broche : Appliquer à toutes les broches



WinRelaisBase : Version 2.4 (14 mars 2022)

Gestion de la base de donnée des produits

Liste des nouveautés de la version 2.4

WinRelaisBase 2.4 : Sauver (XLS) : ??????????

[Version Premium ou Expert uniquement]

Permet de sauver au format XLSX la classe de produit actuellement affichée.

WinRelaisBase [C:\Users\Public\Documents\Elec-CAO\Base\WinRelaisBase.mdb]

Produit | Classe | Recherche | Configuration | Avancé

Classe DISJ_DECLENCHEUR: DISJ_DECLENCHEUR

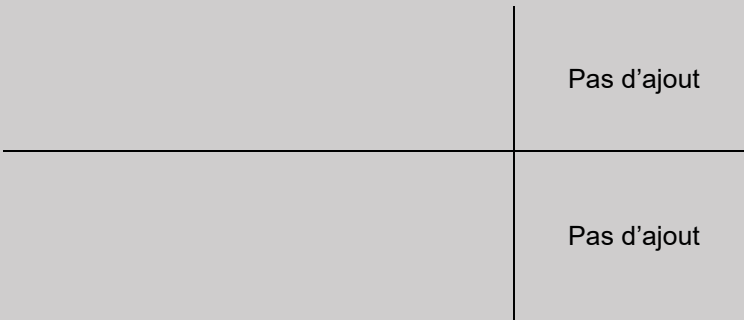
CODE	DESCRIPTION
028851	Déclencheur à émission de courant DMX ³ 2500-4000 - 230 V~/=
028848	Déclencheur à émission de courant DMX ³ 2500-4000 - 24 V~/=
028849	Déclencheur à émission de courant DMX ³ 2500-4000 - 48 V~/=
028858	Déclencheur à minimum de tension DMX ³ 2500-4000 - 230 V~/=
028855	Déclencheur à minimum de tension DMX ³ 2500-4000 - 24 V~/=
028856	Déclencheur à minimum de tension DMX ³ 2500-4000 - 48 V~/=
026167	Déclencheur à émission de tension pour DPX/DPX-I/DPX-IS - 230 V~/=
026164	Déclencheur à émission de tension pour DPX/DPX-I/DPX-IS - 24 V~/=
026165	Déclencheur à émission de tension pour DPX/DPX-I/DPX-IS - 48 V~/=
026190	Déclencheur à minimum de tension retardé - module de temporisation - 230 V~
026185	Déclencheur à minimum de tension retardé DPX 250 à 1600 et DPX-IS 1600

[42] Raz colonne Sauver (XLS)

Connecter
Déconnecter
Fermer
Aide
Vidéo

WinRelaisBase 2.4 : Actualisation de la base de donnée

La base de donnée des produits (fichier MDB) intègre les produits de nouveaux fournisseurs :



VisuSymbole : Version 2.4 (14 mars 2022)

Gestion des symboles & Affichage des librairies

Liste des nouveautés

VisuSymbole 2.4 : Sortie le 14 mars 2022

Correction de bugs mineurs.



Logiciel WinRelaisExpert: Version 2.4 (mars 2022)

Macro & Importation DXF / DWG

Liste des nouveautés

WinRelaisExpert permet d'exécuter des macros (génération automatique de schéma) & d'importer des fichiers DXF & DWG pour les transformer en schémas WinRelais (Fichier XRS).

Plus d'information et documentation sur le site Internet : www.typonrelais.com

The screenshot displays the WinRelaisExpert software interface. The main window is titled '2-BATIMENT ZONES 2 ET 4_132.dxf'. On the left, there is a 'Fichiers DXF / DWG' panel with a list of files and a 'Convertir' button. Below it, there are 'Calques' and 'Liste' sections. The central area shows a complex electrical schematic diagram with various components and connections. On the right, there is an 'Aperçu XRS' window showing a simplified version of the schematic. At the bottom, there is a toolbar with icons for 'Outils', 'DXF', 'DWG', 'XRS', and 'Tableau à extraire'. The status bar at the bottom right indicates 'Dimensions du folio schéma XRS: 428 mm x 305 mm'.

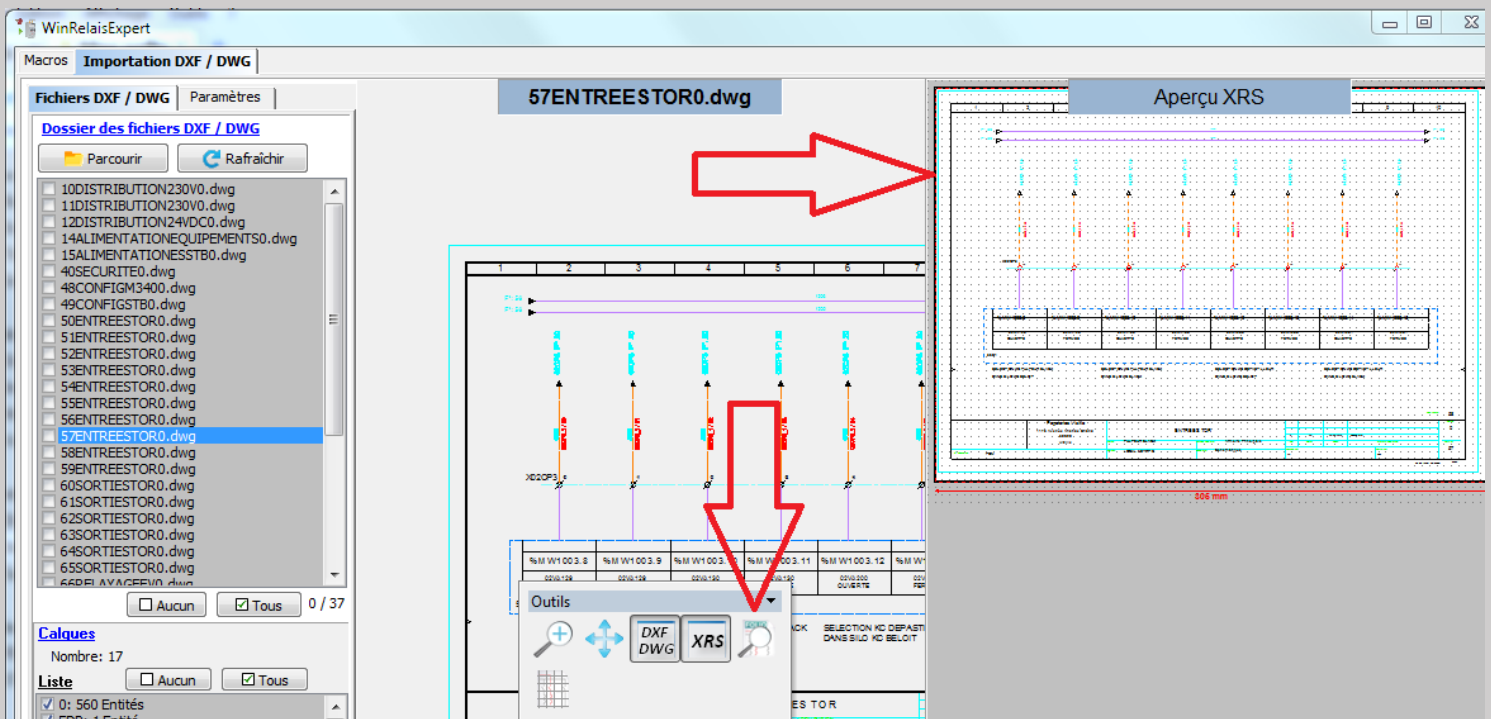
Importation DXF avec WinRelaisExpert

Nouveautés de WinRelaisExpert 2.4

- Amélioration de l'importation (précision, gestion des entités, gestion des objets...)
- Autres :
 - ⇒ *Détails & illustrations ci-dessous.*

WinRelaisExpert 2.4: Vue du folio entier

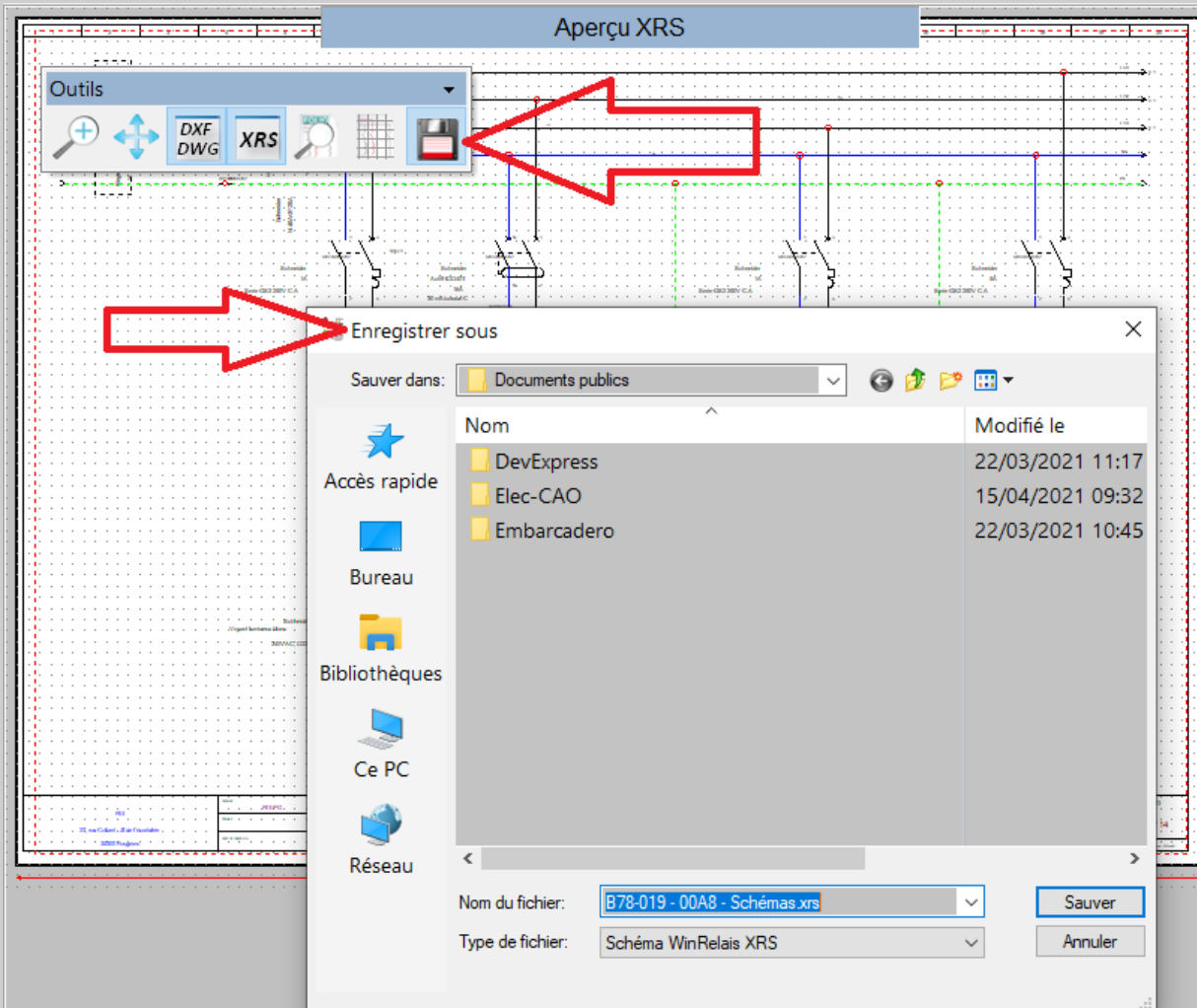
Nouvelle commande : Vue du folio entier, aperçu XRS.



Commande Vue du folio entier, aperçu XRS

WinRelaisExpert 2.4: Sauver l'aperçu sous...

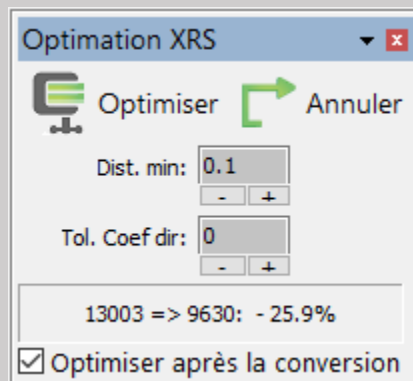
Nouvelle commande : Sauver l'aperçu XRS sous...



Commande Sauver l'aperçu XRS sous...

WinRelaisExpert 2.4: Barre d'outils Optimisation XRS

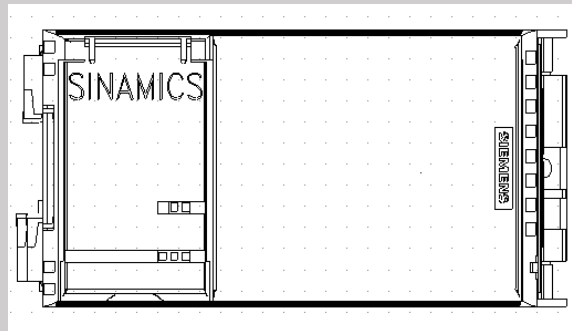
Permet une optimisation (réduction de la taille du fichier) du fichier, en supprimant & optimisant les traits alignés.



Barre d'outils Optimisation XRS

Les fichiers DXF/DWG étant souvent composés de milliers de segments, une optimisation est possible, en cherchant les traits alignés (2 traits alignés sont remplacés par un seul).

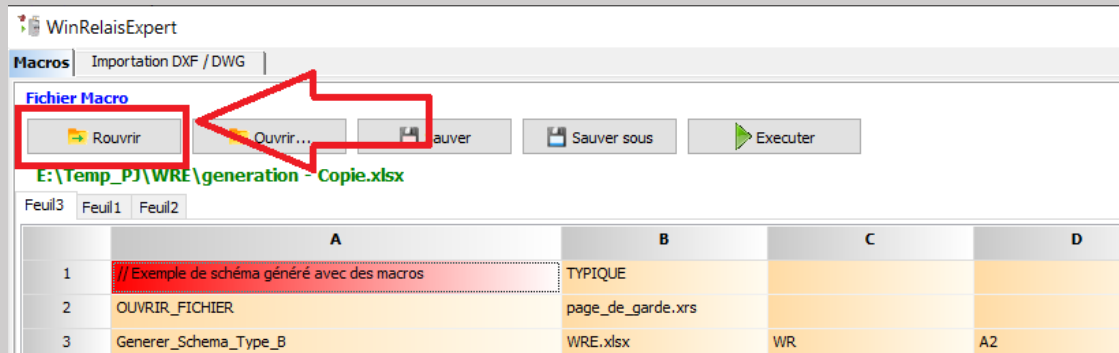
Au final, le fichier est plus léger, et donc le déplacement de l'objet sera plus rapide dans WinRelais et/ou WinArmoire.



Exemple de symbole après optimisation : De 130003 traits à 9630

WinRelaisExpert 2.4 : Onglet Macro : Bouton Rouvrir

Pour rouvrir plus rapidement le dernier fichier Macro utilisé.



Nouveau bouton Rouvrir

WinRelaisExpert 2.4 : Onglet Macro : Nouvelle macro

Nouvelle macro : INITIALISER_VARIABLES_DOSSIER_DEFAULT

Cette macro permet une initialisation des variables \$Dossier, avec le dossier du fichier macro.

Ce qui permet de mettre tous les fichiers de travail dans le même dossier, et à WinRelaisExpert de les trouver à coup sûr.

Initialisation des variables \$Dossier Utilisation du dossier du fichier Macro

Fichier Macro: E:\Temp_PJ\WRE\generation.xlsx
Dossier Macro: E:\Temp_PJ\WRE\

Initialisation des variables \$Dossier:

\$Dossier_XRM: E:\Temp_PJ\WRE\
\$Dossier_XRS: E:\Temp_PJ\WRE\
\$Dossier_XSY: E:\Temp_PJ\WRE\
\$Dossier_Autre: E:\Temp_PJ\WRE\

INITIALISER_VARIABLES_DOSSIER_DEFAULT: Macro exécutée avec succès

Exemple : Les 4 variables \$Dossier sont initialisées avec le dossier du fichier Macro (ici : E:\temp_PJ\WRE\)



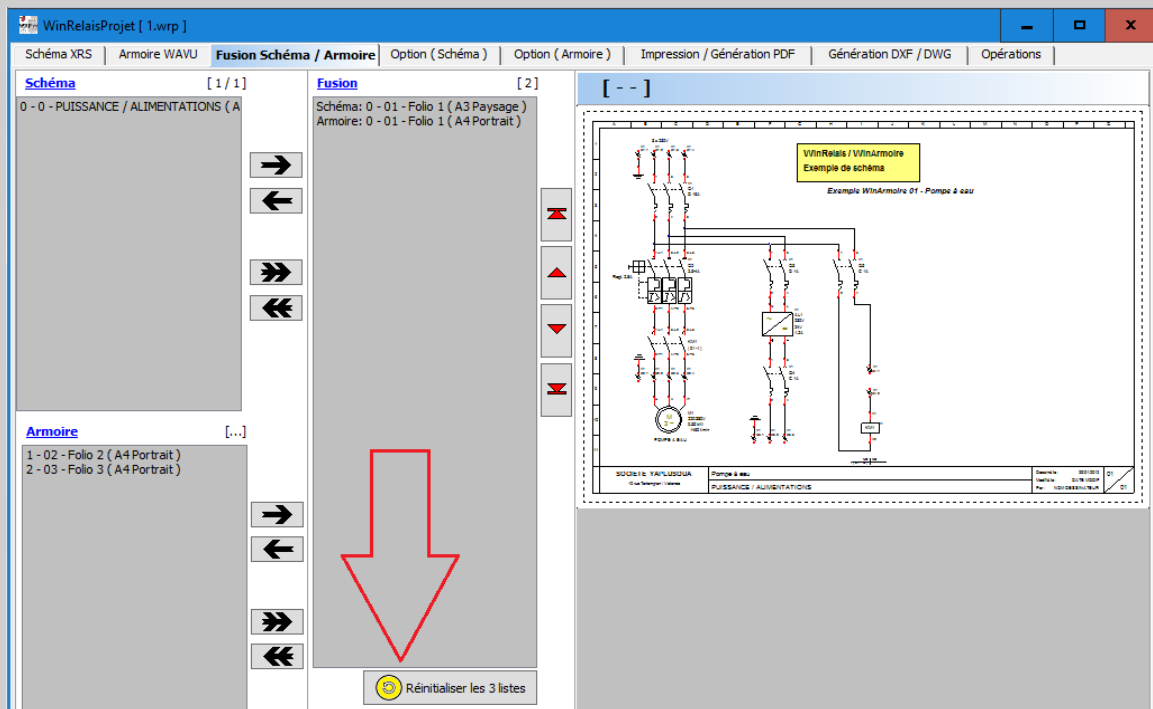
Logiciel WinRelaisProjet : Version 2.4 (14 mars 2022)

Impression & Fusion Schéma / Armoire

Liste des nouveautés

WinRelaisProjet 2.4 : Onglet Fusion Schéma / Armoire : Réinitialiser les 3 listes

Un nouveau bouton permet la réinitialisation des 3 listes, à partir du schéma et de l'armoire du projet.



Bouton Réinitialiser les 3 listes

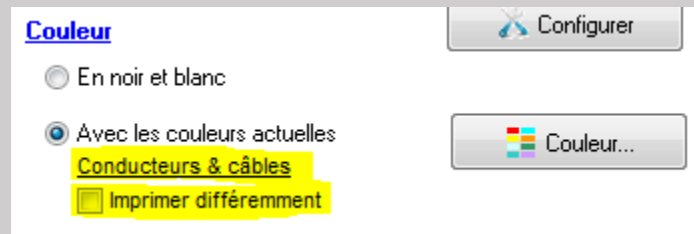
◆ Refonte du Journal: Format HTML avec images, lignes...

Le Journal est au format HTML et donc visuellement plus clair.

◆ Option d'impression : Conducteurs & Câbles : Imprimer différemment.

Reprend la même option également présente dans WinRelais.

(Permet d'imprimer dans une couleur différente)



Option : Imprimer différemment