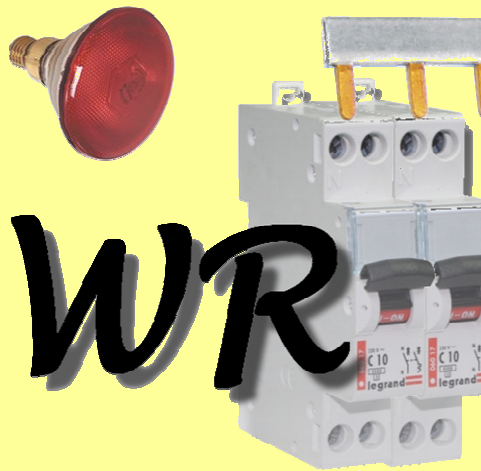


## Logiciel WinRELAIS - Evolution du logiciel

### Historique des nouveautés

**Note 1:** *WinRelais* est le successeur de XRelais <sup>TM-Microlec SA</sup>

**Note 2:** Site officiel: Versions de démonstration et documentation: [www.typonrelais.com](http://www.typonrelais.com)



## Historique & Nouveautés :

**WinRelais : Version 1.2**

**Date de sortie : 09 avril 2012**

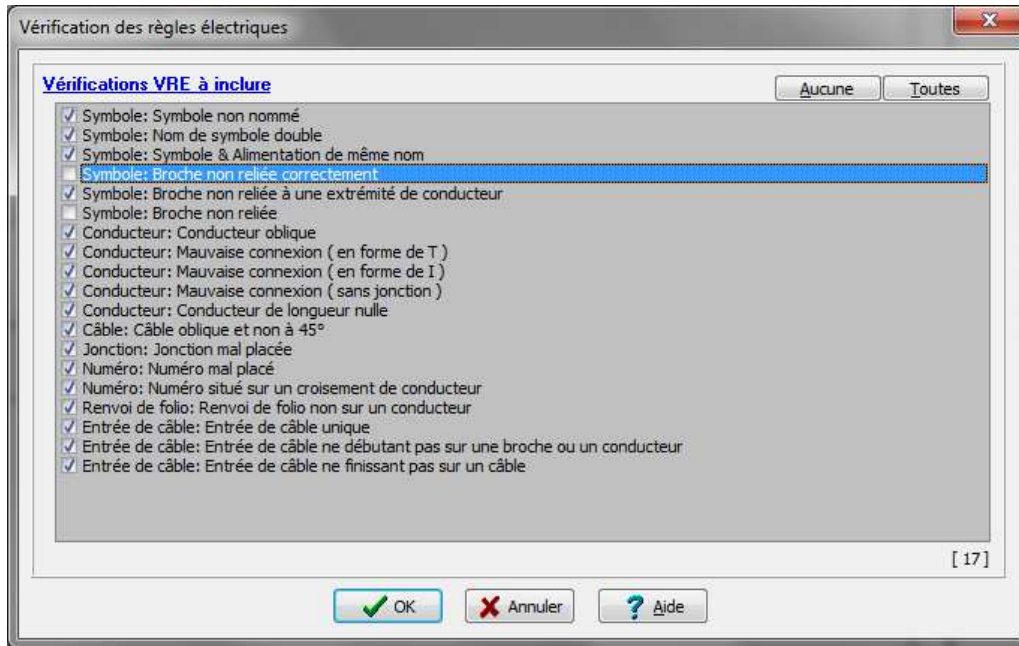
**Editeur : Ingerea**

**Auteur : M EYNARD Pascal**

**Rappel:** *WinRelais* est le successeur de XRelais <sup>TM-Microlec SA</sup>

## WinRelais 1.2 : Vérification des règles électriques ( VRE )

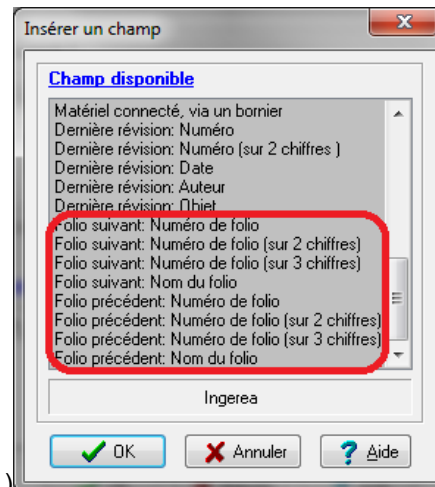
Il est maintenant possible de choisir les règles à inclure, avant la vérification VRE.



Dialogue Vérification des règles électriques

## WinRelais 1.2 : Insertion de texte Champ

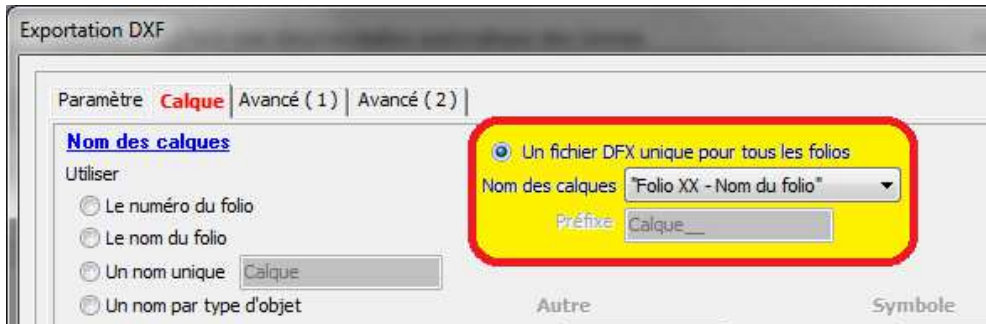
Dialogue Placer un texte: 4 champs automatiques en plus ( Folio précédent )



Dialogue Insérer un champ

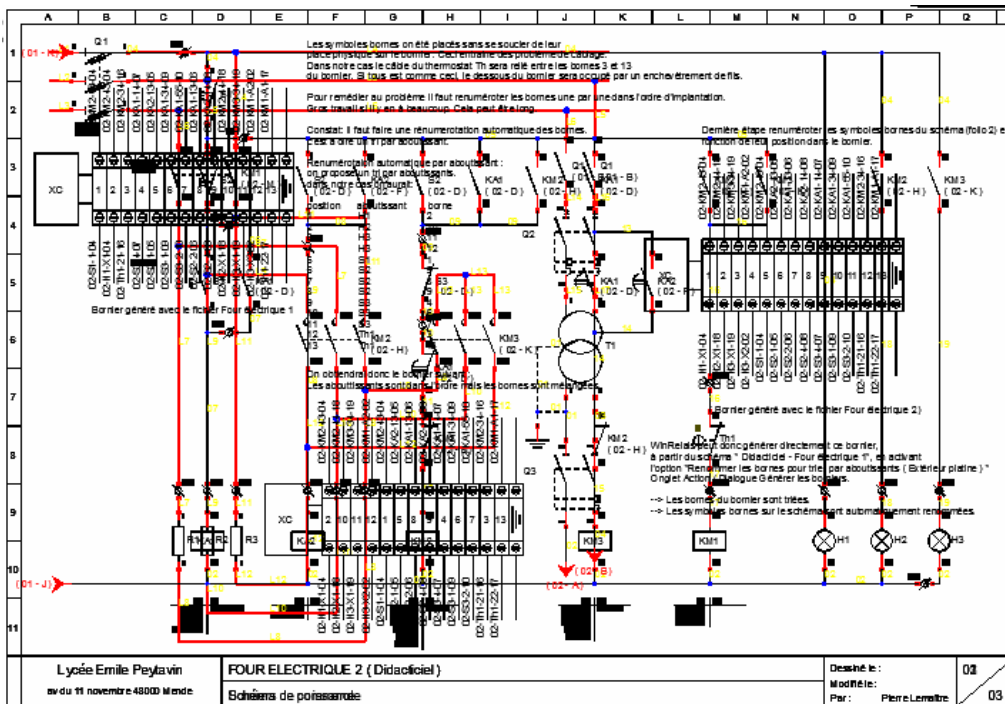
**WinRelais 1.2 : Exportation DXF multi folios**

Avec WinRelais 1.1, l'exportation DXF avait déjà été fortement améliorée ( 100% fidèle & Nombreuses options ). Il est maintenant possible de générer un fichier DXF unique, comportant tous les folios: Un folio par calque. Il faut ensuite sélectionner le calque actif, lors de la lecture du DXF, pour avoir le folio de son choix.



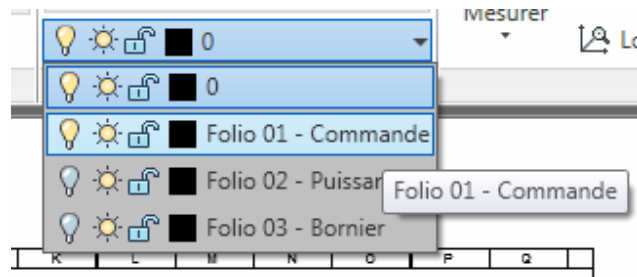
Dialogue Exportation DXF: Un fichier DXF unique pour tous les folios

Un seul fichier DXF unique, avec tous les folios est alors généré:



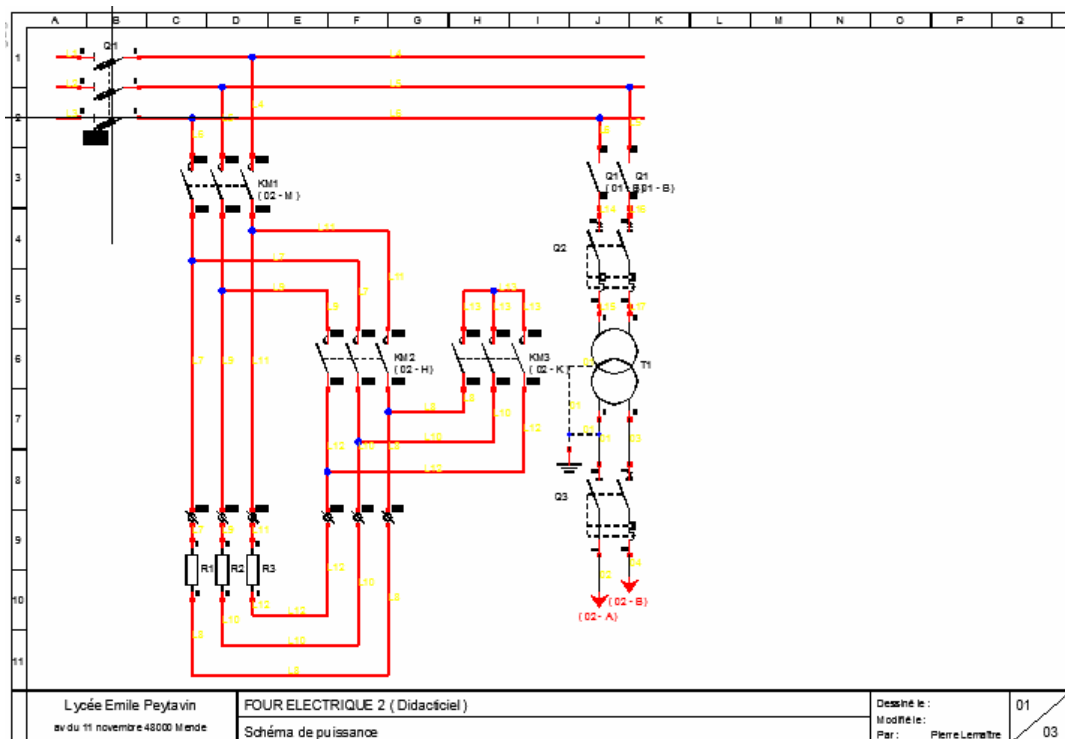
Affichage du fichier DXF, avec tous les folios ( superposés donc )

En sélectionnant le folio affiché ( c'est-à-dire le calque visible ), seul un folio est visible:



Sélection du calque 1 ( dans DWG TrueView )

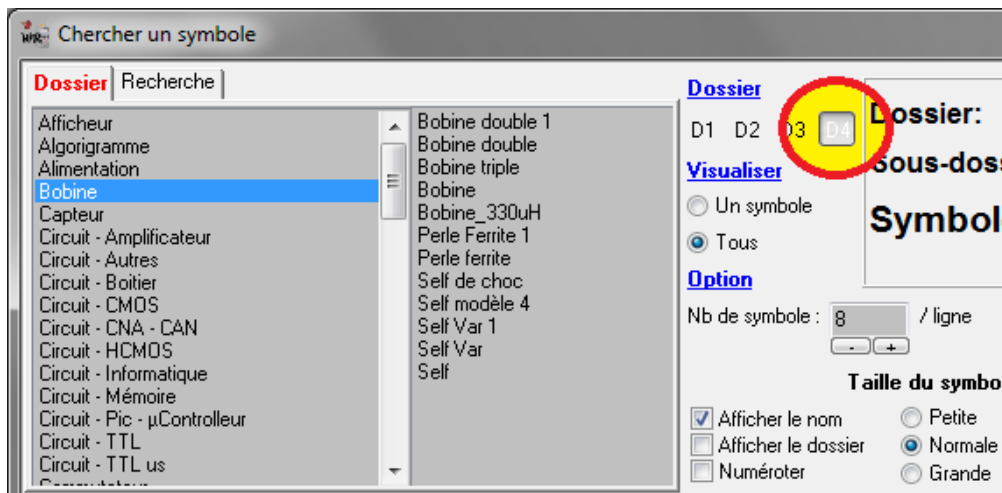
Seul le folio 1 ( son calque donc ) est alors visible:



Affichage d'un seul calque: le folio 1

## WinRelais 1.2 : Gestion de 4 dossiers symboles

WinRelais gère maintenant 4 dossiers de symboles: De D1 à D4 ( au lieu de 3 auparavant ).  
Ajout de D3 = sym\_armoie: Nouveau dossier pour les symbole " vue armoire ", dans la librairie.  
D4 = les symboles électroniques, ou vos symboles personnels.

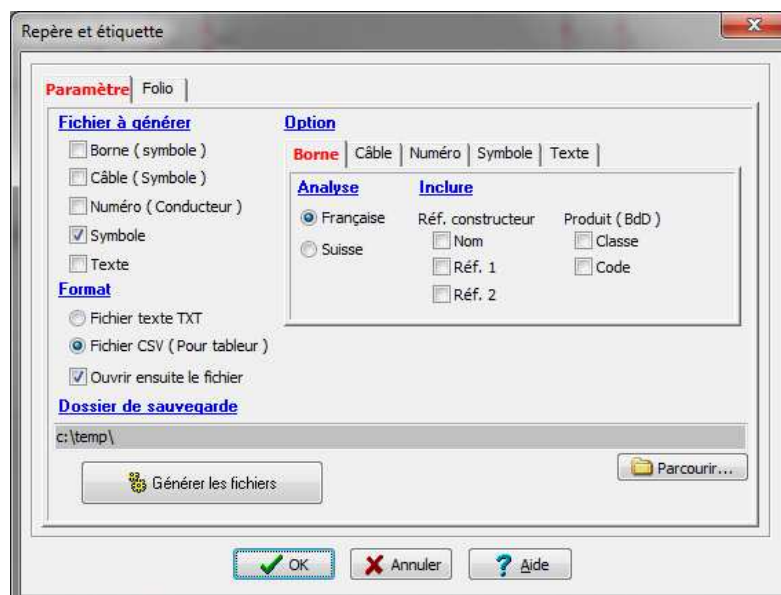


Dossier D4 dans le dialogue Chercher un symbole

## WinRelais 1.2 : Générer : Repère et étiquette

Permet de générer des listes de repères, au format texte ou CSV ( Tableau ), pour réaliser des étiquettes, à l'aide d'imprimantes spécialisées ( ou étiqueteuse ). Le logiciel pilotant l'étiqueteuse important alors le fichier généré.

Exemple de logiciel de ce type: Chez Phoenix Contact<sup>(tm)</sup>: Clip Project Marking<sup>(tm)</sup>.



Dialogue Repère et étiquette

Il est possible d'extraire des repères depuis les bornes, les câbles, les symboles, les numéros et les textes.

	A	B	C	D	E	F	G	H	I	J
1	BORNIER	X1	LOC	A1	BORNE	1	CLASSE	LEGRAND BORNE	CODE	37172
2	BORNIER	X1	LOC	A1	BORNE	2	CLASSE	LEGRAND BORNE	CODE	37162
3	BORNIER	X1	LOC	A1	BORNE	3	CLASSE	LEGRAND BORNE	CODE	37162
4	BORNIER	X1	LOC	A1	BORNE	4	CLASSE	LEGRAND BORNE	CODE	37162
5	BORNIER	X1	LOC	A1	BORNE	5	CLASSE	LEGRAND BORNE	CODE	37171
6	BORNIER	X1	LOC	A1	BORNE	6	CLASSE	LEGRAND BORNE	CODE	37161
7	BORNIER	X1	LOC	A1	BORNE	7	CLASSE	LEGRAND BORNE	CODE	37161
8	BORNIER	X1	LOC	A1	BORNE	8	CLASSE	LEGRAND BORNE	CODE	37161
9	BORNIER	X1	LOC	A1	BORNE	9	CLASSE	LEGRAND BORNE	CODE	37171
10	BORNIER	X1	LOC	A1	BORNE	10	CLASSE	LEGRAND BORNE	CODE	37161
11	BORNIER	X1	LOC	A1	BORNE	11	CLASSE	LEGRAND BORNE	CODE	37161
12	BORNIER	X1	LOC	A1	BORNE	12	CLASSE	LEGRAND BORNE	CODE	37161
13	BORNIER	X2	LOC	A1	BORNE	1	CLASSE	LEGRAND BORNE	CODE	37171
14	BORNIER	X2	LOC	A1	BORNE	2	CLASSE	LEGRAND BORNE	CODE	37161
15	BORNIER	X2	LOC	A1	BORNE	3	CLASSE	LEGRAND BORNE	CODE	37161
16	BORNIER	X2	LOC	A1	BORNE	4	CLASSE	LEGRAND BORNE	CODE	37160
17	BORNIER	X2	LOC	A1	BORNE	5	CLASSE	LEGRAND BORNE	CODE	37160
18	BORNIER	X2	LOC	A1	BORNE	6	CLASSE	LEGRAND BORNE	CODE	37160
19	BORNIER	X2	LOC	A1	BORNE	7	CLASSE	LEGRAND BORNE	CODE	37160

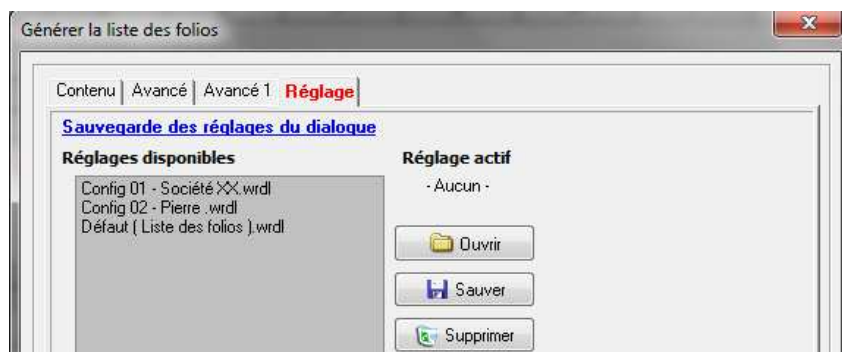
Exemple de fichier généré: Borne ( symbole )

**WinRelais 1.2 : Générer : Liste des folios**

Ce dialogue comporte maintenant un onglet Réglage, pour sauver sa configuration dans des fichiers WRDL.



Dialogue Générer la liste de folio



Dialogue Générer la liste de folio : Sauvegarde des réglages

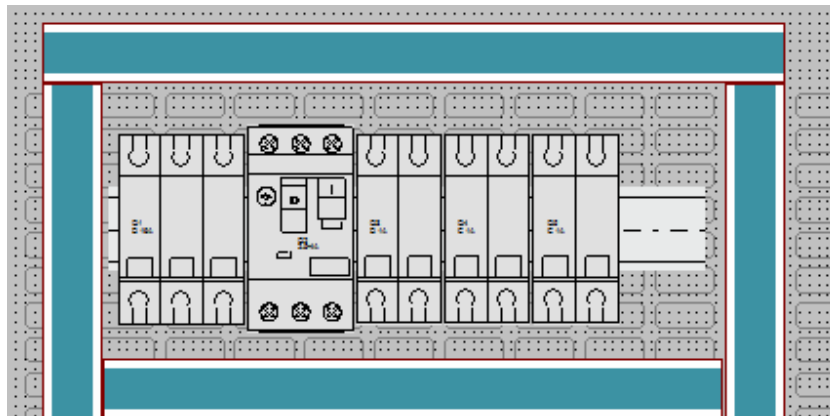
WinRelais 1.2 : Gestion des vues armoires, pour WinArmoire

## Nouveau logiciel: WINARMOIRE

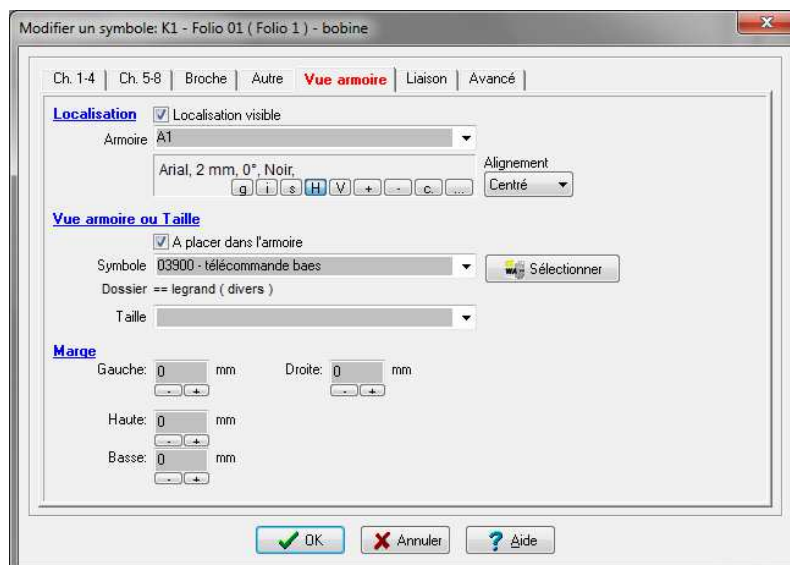
WinArmoire est un nouveau logiciel pour dessiner les armoires. Il est possible de transférer le schéma vers WinArmoire, ou de dessiner une armoire directement, en piochant les vues armoires directement dans la librairie.

Si le schéma est transféré depuis WinRelais, à chaque symbole ( ou à chaque produit – au choix ) correspondra alors une vue armoire. La déclaration se fait dans le nouvel onglet du dialogue Modifier un symbole.

De plus, un nouveau champ ( Localisation ) fait son apparition: Il faut préciser dans quelle armoire sera placé le symbole.



[ Extrait ] Exemple d'armoire, dans WinArmoire

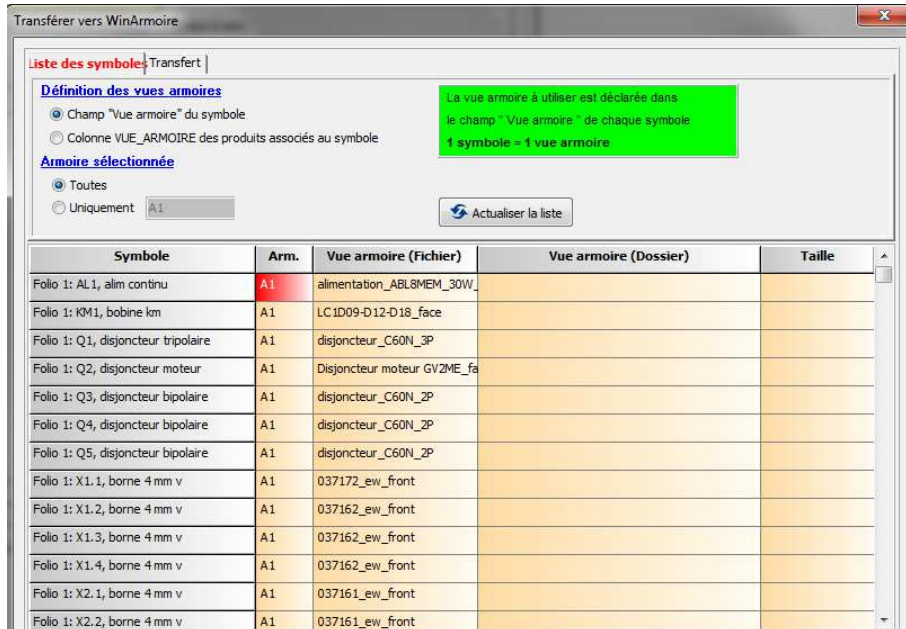


Dialogue Modifier un symbole: Nouvel onglet Vue armoire



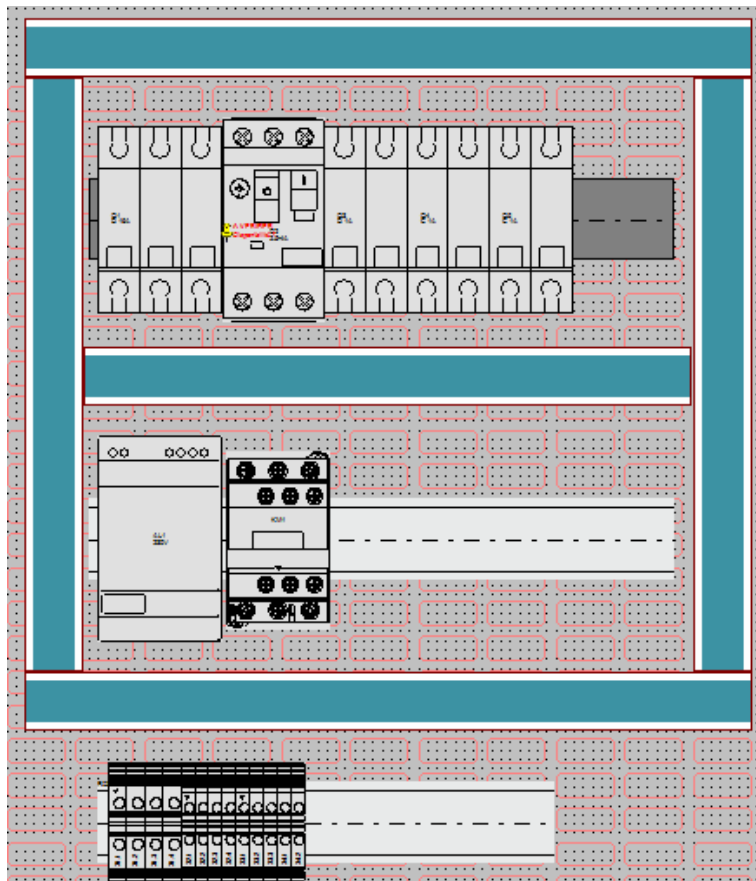


La liste des vues armoires est ensuite transférée vers WinArmoire, avec le nouveau dialogue Transférer vers WinArmoire.



WinRelais: Nouveau dialogue Transférer vers WinArmoire

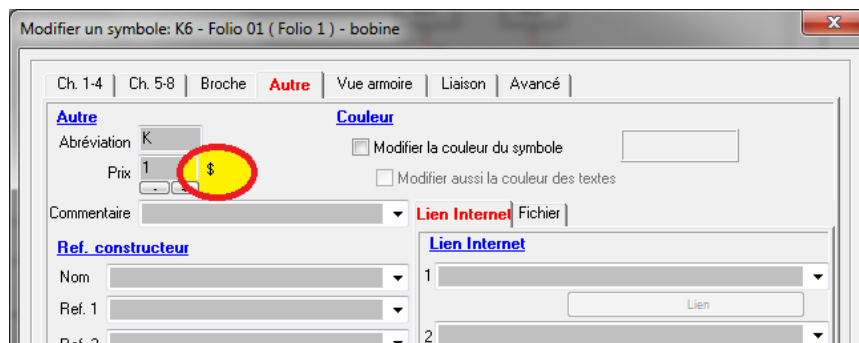
Et au final, l'armoire est dessinée dans WinArmoire:



WinArmoire: Le dessin de l'armoire

## WinRelais 1.2 : Autres nouveautés, diverses

- ◆ Choix de la devise: Dans les options / Onglet Avancé. Ensuite affichée à coté du prix des symboles, dans les logiciels WinRelais, WinSymbole & WinArmoire.



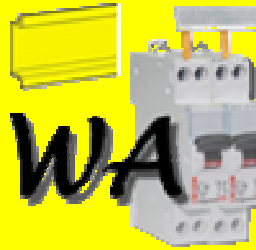
Devise = \$

- ◆ Insertion d'image: Meilleure prise en compte de la résolution et de la taille



Taille et résolution de l'image

- ◆ Dialogue Préférence: Coefficient pour la taille des flèches des renvois de folio.



**WinArmoire Version 1.2 – Dessin de l'armoire**

**Date de sortie : 09 avril 2012**

◆ **Introduction**

Nouveau logiciel de dessin d'armoire électrique, pour Windows XP / Vista / Seven (7)

Permet de définir un support ( Grille Téléquik, tôle perforée...), des placer des rails, des goulottes...

Les symboles vues armoires à placer sont extraits du schéma ( 1 symbole sur le schéma = 1 vue armoire ), ou des produits associés aux symboles ( 1 produit = une vue armoire, en lien avec la base de donnée, fichier MDB ). Il est aussi possible de dessiner une armoire en piochant directement les symboles dans la librairie, sans lien aucun avec un schéma.

WinArmoire fonctionne avec les logiciels WinRelais, WinSymbole, et WinRelaisBase.

Pour en savoir plus, voir les fichiers PDF d'aide suivants:

Aide WinArmoire 01 - Présentation et utilisation.PDF

Aide WinArmoire 02 - Récupérer un modèle depuis WinRelais

Aide WinArmoire 03 - Astuces pour créer des vues armoires

Et la page WinArmoire sur le site [www.typonrelais.com](http://www.typonrelais.com)

◆ **Vente & distribution**

*WinArmoire est disponible uniquement auprès de Ingereea*

**INGE**REA

Société **INGE**REA,  
88 avenue des Ternes  
75017 PARIS

Tél : 01 77 75 97 36 / 06 19 63 67 32

Email : produits@ingerea.com / Site : www.ingerea.com / Fax : 01 47 33 54 47

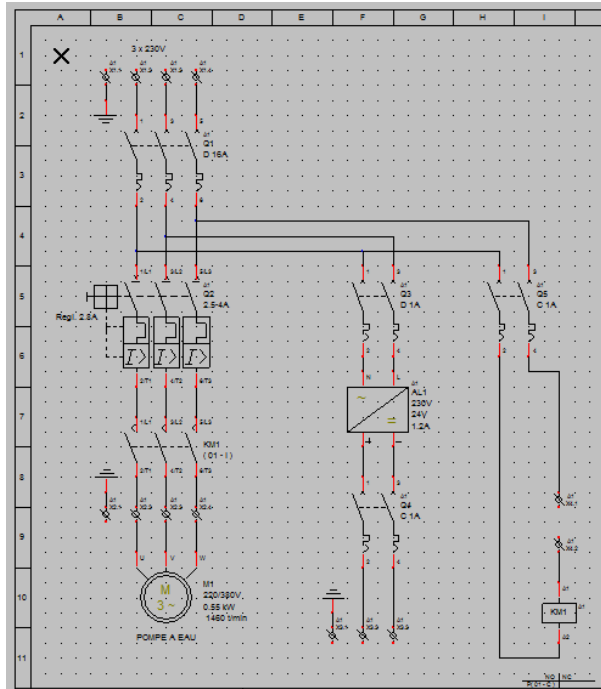
**Logiciels WinRelais / WinSymbole / WinRelaisBase**

Fichier : WinRelais - Historique du logiciel - Version 1.2.doc

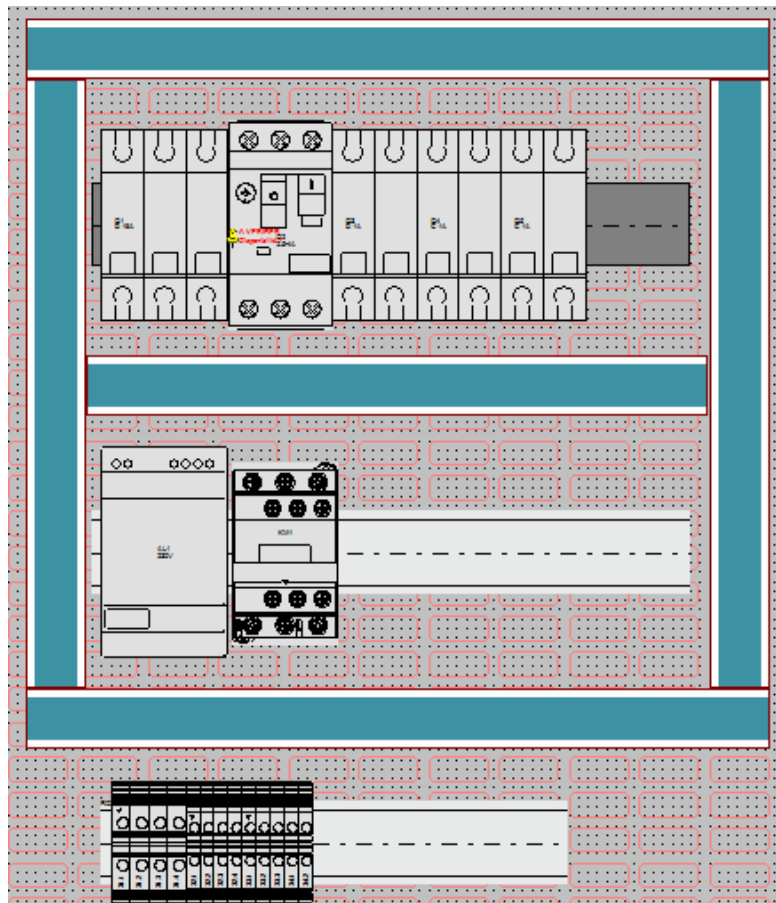
Auteur M EYNARD Pascal / Mail : Voir [www.typonrelais.com](http://www.typonrelais.com), page contact

Société **INGEREA**, 88 avenue des Ternes, 75017 PARIS / Tél : 01 47 51 93 55

Email : produits@ingerea.com / Site : [www.ingerea.com](http://www.ingerea.com) / Fax : 01 47 33 54 47



*WinRelais: Exemple de schéma*



*WinArmoire: L'armoire correspondante*



## WinSymbole Version 1.2 – Création & Edition de symbole

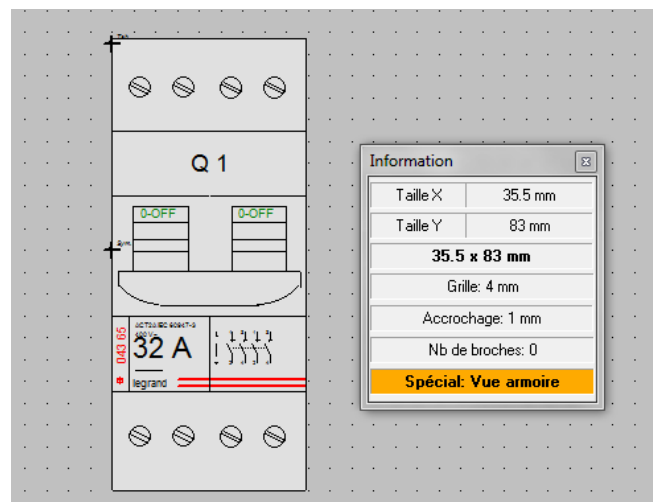
Date de sortie : 09 avril 2012

### ◆ Introduction

Pour l'utilisation dans WinArmoire, les symboles ont maintenant un fond, composé d'un ou plusieurs contours fermés. Les nouvelles fonctionnalités sont principalement dédiées à la création du symbole vue armoire.

### ◆ Menu Fenêtre / Afficher les informations

Permet d'afficher, en permanence, la taille du symbole & autres informations.



La nouvelle fenêtre Information

### ◆ Nouveau Dialogue: Ajouter un contour fermé ( Fond du symbole )

Permet d'ajouter rapidement un fond de la forme du symbole, surtout pour les vues armoires.



Dialogue Ajouter un contour fermé

### ◆ Nouveau Dialogue: Modifier un contour fermé ( Fond du symbole )

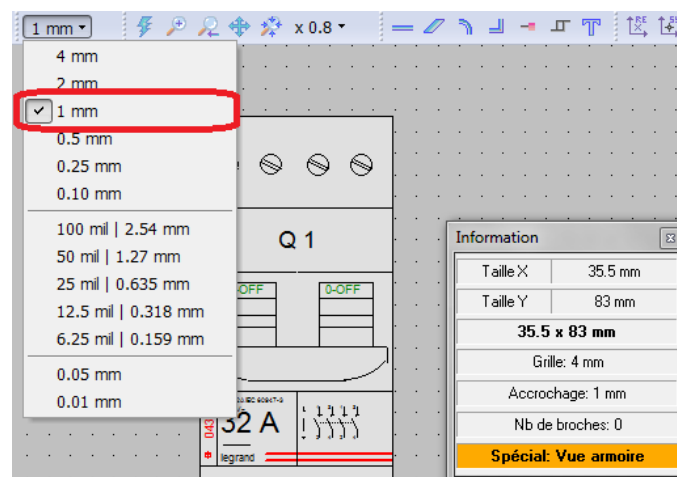
Permet de gérer le(s) fond(s) du symbole.



Dialogue Modifier un contour fermé

### ◆ Déplacement du symbole, avec les touches de direction: Accrochage = Valeur de déplacement

Ce qui permet de mieux gérer le déplacement, lors d'importation DXF par exemple.



L'accrochage module le déplacement

### ◆ Importation DXF : Amélioration des positions des textes et de l'aperçu

- Les positions des textes sont mieux respectées après l'export.
- L'aperçu du fichier DXF respecte les proportions et il est possible de zoomer avec la roulette de la souris.

## Logiciels WinRelais / WinSymbole / WinRelaisBase

Fichier : WinRelais - Historique du logiciel - Version 1.2.doc

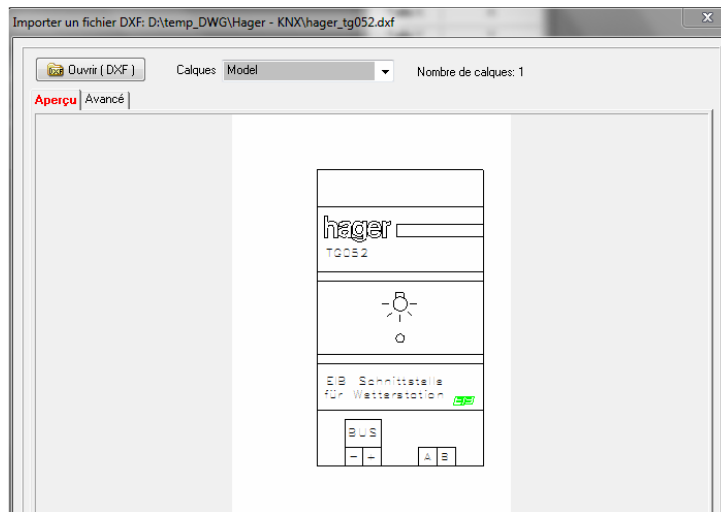
Auteur M EYNARD Pascal / Mail : Voir [www.typonrelais.com](http://www.typonrelais.com), page contact

Société **INGEREA**, 88 avenue des Ternes, 75017 PARIS / Tél : 01 47 51 93 55

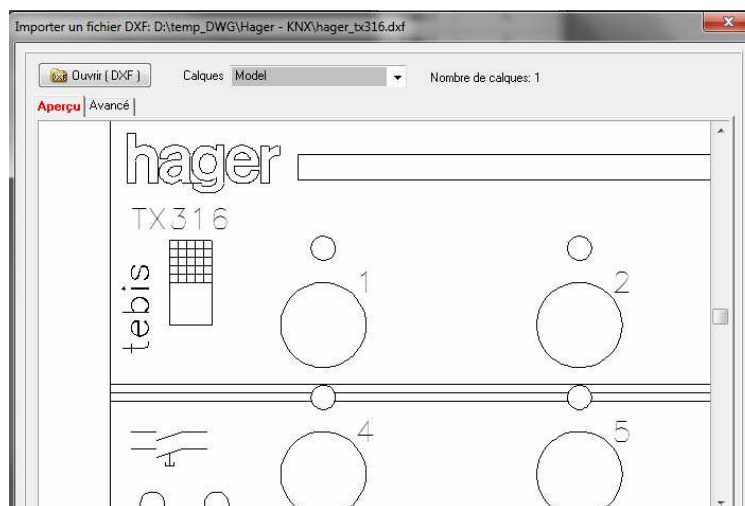
Email : produits@ingerea.com / Site : [www.ingerea.com](http://www.ingerea.com) / Fax : 01 47 33 54 47

page 15 / 17

**INGEREA**



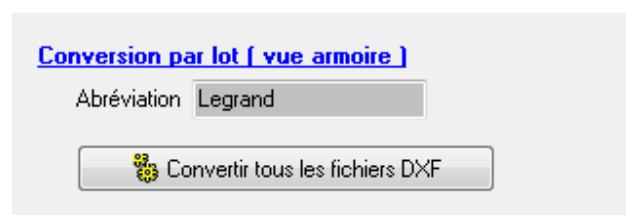
WinSymbole : Aperçu du fichier DXF avant import



WinSymbole : Aperçu du fichier DXF avant import : Zoom

## ◆ Importation DXF : Conversion par lot

Il est possible de convertir un lot de fichiers DXF en une seule opération. C'est utilisé pour générer des vues armoires rapidement à partir des fichiers DXF des fabricants. Tous les fichiers DXF d'un dossier sont donc utilisés pour générer autant de symboles.



Dialogue Importer un fichier DXF / Onglet Avancé / Conversion par lot



**WinRelaisBase Version 1.2 – Gestion de la base de donnée des produits**

Date de sortie : 09 avril 2012

◆ **Ajout et gestion de la colonne VUE\_ARMOIRE pour la gestion de la vue armoire**

Cette nouvelle colonne contient la vue armoire du symbole.

Les anciennes bases de données sont converties si besoin.

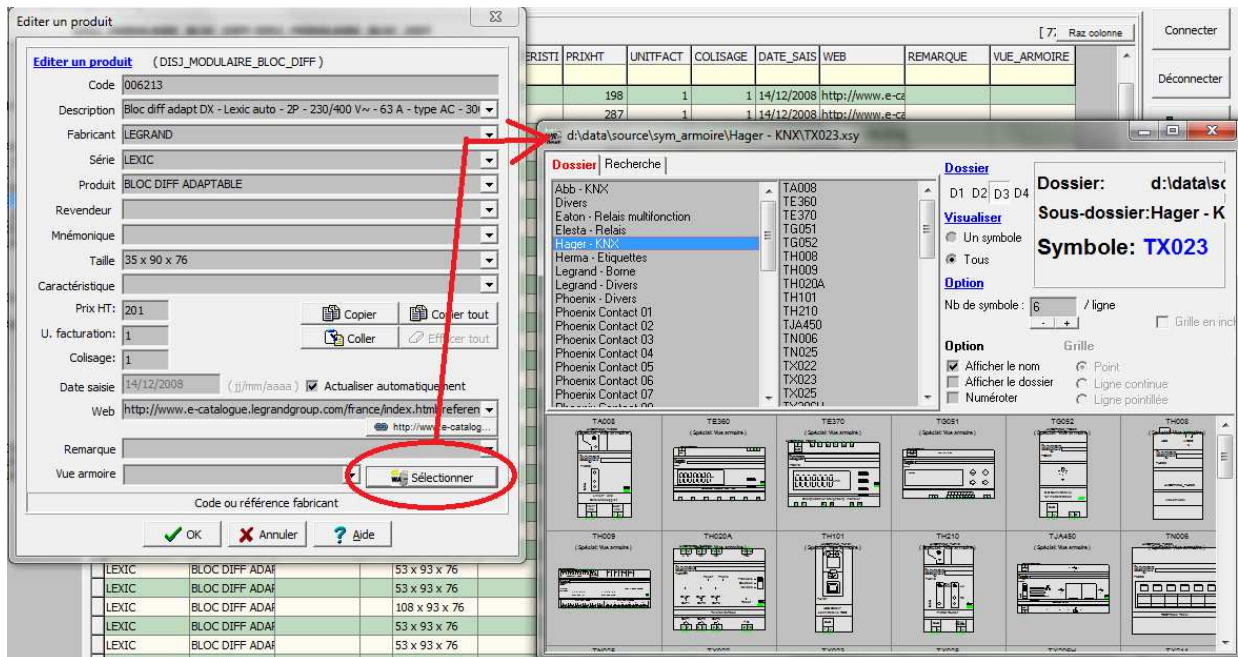
E_SAISIE	WEB	REMARQUE	VUE_ARMOIRE
12/2011	<a href="http://www.knx">http://www.knx</a>		vigi c60n 4p 40-6
04/2009	<a href="http://www.knx">http://www.knx</a>		
04/2009	<a href="http://www.knx">http://www.knx</a>		

Nouvelle colonne VUE\_ARMOIRE

◆ **Dialogue Editer un produit: Choix graphique de la vue armoire.**

Le choix de la vue armoire se fait donc graphiquement.





WinRelaisBase : Sélection de la vue armoire, nouvelle colonne VUE\_ARMOIRE